

# ELSPRO®



Rettungsdienste - Feuerwehren - THW - Polizei - Sicherheitsdienste - Katastrophenschutz

## PRODUKTE FÜR IHREN RETTUNGSEINSATZ



## ELSPRO - Ihr Partner für Rettung und Sicherheit



### Wir haben Ihre Sicherheit im Griff!

Seit Firmengründung im April 1986 steht bei ELSPRO das Thema Sicherheit und Personenschutz im Umgang mit elektrotechnischen Betriebsmitteln an erster Stelle. ELSPRO Produkte bieten Ihnen ein Maximum an Sicherheit, wenn es um professionelle Verteilung von Strom und Licht geht. Unter Einhaltung der neusten Regelwerke orientieren wir uns bei der Umsetzung Ihrer Produkthanforderungen immer am aktuellsten Stand der Technik.



### Technik ohne Kompromisse: Maßanfertigungen und Sonderlösungen

Konfiguration nach Ihren Wünschen - Wir entwickeln Produkte für Ihren Bedarf! Gemeinsam mit Ihnen besprechen wir Ihre individuellen Anforderungen und setzen diese in unseren Fachabteilungen für Sie um. Gemäß unserem Motto „Technik ohne Kompromisse“ resultieren aus Ideen elektrotechnische Produktlösungen auf höchstem Sicherheitsniveau.



### Technische Betreuung und Produktvorführungen vor Ort

Vom Werk in Hilden aus wird der europäische Markt mit ELSPRO Qualitätsprodukten versorgt. Individuelle Beratung und auftragsbezogene Produktion sind wesentliche Bestandteile unseres täglichen Handelns. Die kundennahe Betreuung erfolgt über ein flächendeckendes Netz von Regionalbüros und durch die fachliche Beratung unserer qualifizierten Außendienstmitarbeiter.

Auf Wunsch präsentiert Ihnen Ihr persönlicher Ansprechpartner gerne die für Sie interessanten Produkte direkt vor Ort.



### Messen und Fachveranstaltungen

Die Teilnahme an Messen und Fachveranstaltungen ist für uns selbstverständlich, um unser Know-How mit Fachkräften und Kunden auszutauschen. Zudem bietet sich die Gelegenheit, Ihnen ELSPRO Produkte „zum Anfassen“ vorzustellen. Produktvorteile und ihre Funktionsweise lassen sich im persönlichen Gespräch einfach besser erklären.



### Sicherer Betrieb mobiler Stromerzeuger auf Bau- und Montagestellen

Elektrische Betriebsmittel auf Bau- und Montagestellen müssen von speziellen Anschlusspunkten aus versorgt werden, die die sicherheitstechnischen Anforderungen der DGUV Information 203-032 „Auswahl und Betrieb von Stromerzeugern auf Bau- und Montagestellen“ erfüllen.

Die praxisnahen Inhalte sowie ausgewählte Produkte für Ihre Sicherheit gemäß der genannten DGUV Information haben wir für Sie zusammengestellt:

<https://www.elspro.de/anwendungsbereiche/rettungsdienste/>

# STROM



Informationen über Leitungen Verlängerungsleitungen	4
Notstrom	5
Steckverbindungen	6
Leitungsroller	7-9
Federzugleitungsroller mit DEFA-Anschlussleitung	10
PRCD-S mit Schutzleiterüberwachung / PRCD-S PRO PRCD-S+ / PRCD-K	11-12
Mobile Kraftstromverteiler	13
Stationäre Kraftstromverteiler	14
Kabel- und Schlauchbrücken	15-16
Nachgeschaltete Stromverteiler nach Stromerzeugern gemäß DGUV	32-34
Trenntransformatoren gemäß DGUV	35

# LICHT



Einsatzbeleuchtung N8LED®	17-18
Einsatzstrahler / Lichtcontainer	19
Stative / Stativzubehör	20-22
Zeltleuchten	23
Zufahrts- und Hofbeleuchtung	24
Hallen- und Außenbeleuchtung	25
LED-Langfeldleuchten	25
Akku-Einsatzbeleuchtung / Akku-Arbeitsleuchten	26-27
Akkuhandleuchten Akkuhandleuchten mit ATEX-Zulassung	28-29
Batterieleuchten mit ATEX-Zulassung	30
Strahler mit ATEX-Zulassung	31

## Die Rettungswesen-Leitung für Ihren Einsatz

schwere, wasser- und wärmebeständige  
Gummi-Sonderschlauchleitung

- ▶ drei Leitungen vereint in Einer:  
H07RN-F | H07BN4-F | H07RN8-F
- ▶ einzigartig: Patentnummer 2043633
- ▶ feinst- oder feindrätig (Kupferklasse 6 / 5)
- ▶ hochflexibel
- ▶ mechanisch extrem belastbar
- ▶ wasserdicht
- ▶ öl- und säureresistent
- ▶ hitzebeständig und unschmelzbar
- ▶ flammwidrig und selbstverlöschend
- ▶ UV- und ozonbeständig
- ▶ für den dauerhaften Einsatz im Freien
- ▶ verzinnnte Innenadern gegen Korrosion
- ▶ silikonfrei
- ▶ Eigentumsaufdruck möglich
- ▶ Sicherheit: Signalfarbe gelb



## Hohe Standzeiten, Kostenersparnis

Leistungsquerschnitt	Leitungs- durchmesser	Bestell-Nr.
3G2,5 mm <sup>2</sup>	11,8 mm	<b>SL07HT 325</b>
5G2,5 mm <sup>2</sup>	14,5 mm	<b>SL07HT 525</b>

-weitere Querschnitte auf Lager-

- ▶ wasserdicht bis 50 m Wassertiefe, auch in verschmutzten Industriegewässern
- ▶ auch bei Hochsommertemperaturen keine Reduzierung der Strombelastbarkeit
- ▶ auch zugelassen für Pumpen
- ▶ dauerhaft im Wasserbereich und in feuchter Umgebung einsetzbar

Verwendung gemäß HD 516/DIN 0298

## ELSPRO konfektionierte Rettungswesen-Verlängerungsleitungen



S10.2KWD



CS10.2K2213WD



CS10.2K1WD



CS10.6K3WD

Stecker	Leitung	Kupplung	Bestell-Nr.
1,0 Stk Schutzkontaktstecker 3 pol. / 16 A / 250 V / IP 68	10,0 m Spezial-Leitung INDUSTRIEFLEX® 07HT 3G2,5 mm <sup>2</sup>	1,0 Stk Schutzkontaktkupplung 3 pol. / 16 A / 250 V / IP 68	<b>S10.2KWD</b>
1,0 Stk CEE-Stecker 3 pol. / 16 A / 230 V / 6 h / IP 67	10,0 m Spezial-Leitung INDUSTRIEFLEX® 07HT 3G2,5 mm <sup>2</sup>	1,0 Stk CEE-Kupplung 3 pol. / 16 A / 230 V / 6 h / IP 67	<b>CS10.2K2213WD</b>
1,0 Stk CEE-Stecker 5 pol. / 16 A / 400 V / 6 h / IP 67	10,0 m Spezial-Leitung INDUSTRIEFLEX® 07HT 5G2,5 mm <sup>2</sup>	1,0 Stk CEE-Kupplung 5 pol. / 16 A / 400 V / 6 h / IP 67	<b>CS10.2K1WD</b>
1,0 Stk CEE-Stecker 5 pol. / 32 A / 400 V / 6 h / IP 67	10,0 m Spezial-Leitung INDUSTRIEFLEX® 07HT 5G6,0 mm <sup>2</sup>	1,0 Stk CEE-Kupplung 5 pol. / 32 A / 400 V / 6 h / IP 67	<b>CS10.6K3WD</b>

- auch in 63 A bis 125 A sowie als Geräteanschlußleitungen erhältlich, andere Leitungslängen und weitere Ausführungen auf Anfrage -

für die Versorgung mit Notstrom **DIN 14092 / DIN VDE 0100-551 B1**



**Notstromeinspeise- und Adaptierungsleitungen und Umschaltvorrichtungen nach DIN 14092 und DIN VDE 0100-551 Beiblatt 1**

Unsere Rettungswesen-Leitung Industrieflex verfügt über alle technischen Anforderungen der DIN zum Einspeisen von Gebäuden der kritischen Infrastruktur durch Einheiten der BOS.

Für die Anschlussleitung ist eine schwere Gummischlauchleitung der Bauart H07RN-F zu verwenden. Die Leitungslänge sollte 15 m nicht überschreiten.

Die Notstromeinspeisungen durch elektrotechnische Laien erfolgt über eine extra codierte Steckvorrichtung (CEE-Steckvorrichtung 230/400 V mit PE in 1h-Stellung) bis max. 125 A.

Hierfür muss gebäudeseitig ein Gerätestecker mit 1h-Stellung vorgesehen werden. Alternativ kann auch die Gebäudeanschlussleitung schon fest im Gebäude angeschlossen sein.

Der passende Generator zur Gebäudeeinspeisung mit IT/ TN Netzumschaltung verfügt im Einspeisemodus auch über diese Steckdose mit 1h-Stellung.

Nach DIN VDE 0100-551 ist im allgemeinen Fall eine 6h-Stellung nicht zulässig, damit die nicht richtig abgesicherte Steckdose des Stromerzeugers (ohne RCD) nicht für eine Gebäudeeinspeisung verwendet werden kann.

Eine laienbedienbare Einspeisung mit der 1h-Steckvorrichtung kann nur erfolgen, wenn eine passende Umschaltvorrichtung vorhanden ist. Diese muss der vorhandenen Installation angepasst sein und eine allpolige Schaltung haben (3 Phasen + N).

Die Umschaltung muss immer über eine Nullstellung erfolgen.

- 1 = Netz
- 0 = AUS
- 2 = Generator

Verteilergehäuse mit Notstromumschalter		Bestell-Nr.
32 A	M25 Verschraubung (13 - 18 mm)	2808817
63 A	M40 Verschraubung (22 - 32 mm)	2808818
63 A	M50 Verschraubung (30 - 38 mm)	2808820
125 A	M63 Verschraubung (34 - 44 mm)	2808819
Einspeiseleitungen (10 m)		
16 A		CS10.2K1WD/1H
32 A		CS10.6K3WD/1H
63 A		CS10K6/1H
125 A		CS10KX/1H
Adapterleitungen (10 m)		
16 A - 32 A		CS1/10.2K3/WD/1H
32 A - 63 A		CS3/10.6K6/WD/1H
63 A - 125 A		CS6/10KX/1H
Verteilergehäuse mit Reduzierung und Absicherung		
32 A - 16 A		1343139
63 A - 32 A		1446346
125 A - 63 A		1447612
Einspeisewandstecker		
32 A		WSS3835/1H
63 A		WGS3865/1H
125 A		WSS38X5/1H



CS1/10.2K3/WD/1H

## Langlebig und robust:

- ▶ individuell konfektionierte wasserdichte Spezialleitung **INDUSTRIEFLEX® 07HT** in Verbindung mit robusten Steckvorrichtungen für den sicheren Einsatz

## Hohe Standzeiten und dadurch

## KOSTENERSPARNIS!

- ▶ vernickelte Kontakte
- ▶ Anschlussquerschnitt flexibel 1-2,5 mm<sup>2</sup>
- ▶ robustes Gehäuse (PC/ABS/PA6)
- ▶ bruch- und schlagfest
- ▶ beständig gegen Chemikalien
- ▶ geschützt gegen Eindringen von Staub und Wasser

Baureihe	Anschluss	Besonderheiten	Bestell-Nr.	Abbildung
Schutzkontaktstecker 3 pol. / 16 A / 250 V / IP 68	<ul style="list-style-type: none"> <li>• Leitungsdurchmesser 6-19 mm</li> <li>• Anschlussquerschnitt flexibel 1-2,5 mm<sup>2</sup></li> <li>• Anschlussart Schraubkontakt</li> </ul>	<ul style="list-style-type: none"> <li>• entspricht der Norm DIN 49 443-R2</li> <li>• Umgebungstemperatur EA -25 bis +80 °C</li> <li>• Maße (L x Ø) 144 x 65 mm</li> </ul>	<b>SCH11WDP</b>	
Schutzkontaktkupplung 3 pol. / 16 A / 250 V / IP 68	<ul style="list-style-type: none"> <li>• Leitungsdurchmesser 6-19 mm</li> <li>• Anschlussquerschnitt flexibel 1-2,5 mm<sup>2</sup></li> <li>• Anschlussart Schraubkontakt</li> </ul>	<ul style="list-style-type: none"> <li>• entspricht der Norm DIN 49 442-B</li> <li>• Maße (L x Ø) 140 x 65 mm</li> </ul>	<b>SCH21WDP</b>	
Schutzkontaktstecker 3 pol. / 16 A / 230 V / IP 66 / Winkelstecker	<ul style="list-style-type: none"> <li>• Leitungsdurchmesser max. 23 mm</li> <li>• Anschlussart Schraubklemme</li> </ul>	<ul style="list-style-type: none"> <li>• VDE 0620-1 : 2005- 04</li> <li>• Maße (L x Ø) 62 x 68 mm</li> </ul>	<b>SCH11W/WD</b>	

Baureihe	Anschluss	Besonderheiten	Bestell-Nr.	Abbildung
CEE-Stecker 5 pol. / 16 A / 400 V / 6 h / IP 67	<ul style="list-style-type: none"> <li>• Leitungsdurchmesser 8-16 mm</li> <li>• Anschlussquerschnitt flexibel 1-2,5 mm<sup>2</sup></li> <li>• Anschlussart Schraubklemme</li> </ul>	<ul style="list-style-type: none"> <li>• entspricht der Norm EN60309</li> <li>• Umgebungstemperatur EA -25 bis 80 °C</li> <li>• Maße (L x Ø) 134 x 87 mm</li> </ul>	<b>S3815WD</b>	
CEE-Kupplung 5 pol. / 16 A / 400 V / 6 h / IP 67	<ul style="list-style-type: none"> <li>• Leitungsdurchmesser 8-16 mm</li> <li>• Anschlussquerschnitt flexibel 1-2,5 mm<sup>2</sup></li> <li>• Anschlussart Schraubklemme</li> </ul>	<ul style="list-style-type: none"> <li>• entspricht der Norm EN60309</li> <li>• Umgebungstemperatur EA -25 bis 40 °C</li> <li>• Maße (L x Ø) 147 x 92 mm</li> </ul>	<b>K3815WD</b>	
CEE-Stecker 5 pol. / 16 A / 400 V / 6 h / IP 67 / Winkelstecker	<ul style="list-style-type: none"> <li>• Leitungsdurchmesser 8-16 mm</li> <li>• Anschlussquerschnitt flexibel 1-2,5 mm<sup>2</sup></li> <li>• Anschlussart Schraubklemme</li> </ul>	<ul style="list-style-type: none"> <li>• entspricht der Norm IEC 60309</li> <li>• Umgebungstemperatur EA -25 bis 80 °C</li> <li>• Maße 108 x 100 x 114 mm</li> </ul>	<b>WS3815WD</b>	

- Einspeisesteckvorrichtungen in grau siehe Seite 5, größere Stromstärken und Querschnitte auf Anfrage -

## Sicher und robust:

- ▶ Schutzklasse 2
- ▶ Ausführung K2
- ▶ schutzisoliertes schlagfestes Vollgummi-Gehäuse
- ▶ robustes standsicheres Stahl-Rohrgestell, blau kunststoffpulverbeschichtet
- ▶ mit isoliertem Soft-Tragegriff, ergonomisch angepasst
- ▶ hoher Tragekomfort
- ▶ mit Überhitzungsschutz

## Witterungsbeständig:

- ▶ Schutzart IP 54 (IP 67 auf Anfrage)
- ▶ druckwasserdichte Steckverbindungen

## Besonderheiten:

- ▶ Rettungswesen-Leitung INDUSTRIEFLEX® 07HT
- ▶ mit innenliegender Bremse, Bremswirkung über Flügelschraube regulierbar, die Flügelschraube wird durch die Form des Gestells vor Beschädigung geschützt
- ▶ in der Regel passend für die sich im Fahrzeug befindlichen Einschübe bzw. Zuordnungen



## Trommelkörper aus Vollgummi:

- ▶ wartungsfrei und unzerbrechlich
- ▶ kältefest und wärmebeständig
- ▶ schwer entflammbar und selbstverlöschend
- ▶ korrosions-, öl-, säure- und laugenbeständig
- ▶ wetterfest und alterungsbeständig
- ▶ verschiedene Bestückungsvarianten durch großen Frontdeckel



## Auf- und Abrollen ohne Verheddern:

- ▶ knickfreie Leitungseinführung
- ▶ stabile Zugentlastung für Zug, Schub und gegen Verdrehung
- ▶ optimiertes Spaltmaß zwischen Tragegestell und Rollenkörper verhindert das Einklemmen und eventuelle Beschädigung der Leitung



## mit Rettungswesen-Leitung INDUSTRIEFLEX® 07HT



\* optionale Ausführungen in Schutzart IP 67

Stück Ausgänge Steckdosen	Länge Leitung Querschnitt	Stecker	Besonderheiten	Bestell-Nr.
3 Schutzkontaktsteckdosen 3 pol. / 16 A / 250 V / IP 68 	25 m Rettungswesen-Leitung INDUSTRIEFLEX® 07HT 3G2,5 mm <sup>2</sup>	1 Schutzkontaktstecker 3 pol. / 16 A / 250 V / IP 68	<ul style="list-style-type: none"> <li>therm. Überhitzungsschutz 1 pol.</li> <li>Maße (T x B x H) ca. 296 x 210 x 376 mm</li> </ul>	4X00061/RW*
3 Schutzkontaktsteckdosen 3 pol. / 16 A / 250 V / IP 68 	50 m Rettungswesen-Leitung INDUSTRIEFLEX® 07HT 3G2,5 mm <sup>2</sup>	1 Schutzkontaktstecker 3 pol. / 16 A / 250 V / IP 68	<ul style="list-style-type: none"> <li>therm. Überhitzungsschutz 1 pol.</li> <li>Maße (T x B x H) ca. 296 x 210 x 376 mm</li> </ul>	4X00066/RW*
1 Schutzkontaktkupplung 3 pol. / 16 A / 250 V / IP 68	50 m Rettungswesen-Leitung INDUSTRIEFLEX® 07HT 3G2,5 mm <sup>2</sup>	1 Schutzkontaktstecker 3 pol. / 16 A / 250 V / IP 68 3 m Spezial-Leitung INDUSTRIEFLEX® 07HT 3G2,5 mm <sup>2</sup> auf einer seitlich angeordneten Haspel aufgerollt	<ul style="list-style-type: none"> <li>therm. Überhitzungsschutz 1 pol.</li> <li>Maße (T x B x H) ca. 296 x 210 x 376 mm</li> </ul>	4X00057/RW
3 Schutzkontaktsteckdosen 3 pol. / 16 A / 250 V / IP 68 	25 m Rettungswesen-Leitung INDUSTRIEFLEX® 07HT 5G2,5 mm <sup>2</sup>	1 CEE-Stecker 5 pol. / 16 A / 400 V / 6 h / IP 67	<ul style="list-style-type: none"> <li>therm. Überhitzungsschutz 1 pol.</li> <li>allpolige Abschaltung über ein Schütz 3 pol.</li> <li>Maße (T x B x H) ca. 296 x 210 x 378 mm</li> </ul>	4X01015/RW*
1 CEE-Einbausteckdose 5 pol. / 16 A / 400 V / 6 h / IP 67 2 Schutzkontaktsteckdosen 3 pol. / 16 A / 230 V / IP 66/68 	25 m Rettungswesen-Leitung INDUSTRIEFLEX® 07HT 5G2,5 mm <sup>2</sup>	1 CEE-Stecker 5 pol. / 16 A / 400 V / 6 h / IP 67	<ul style="list-style-type: none"> <li>therm. Überhitzungsschutz 1 pol.</li> <li>allpolige Abschaltung über ein Schütz 3 pol.</li> <li>Maße (T x B x H) ca. 296 x 210 x 378 mm</li> </ul>	4X01115/RW*

- weitere Ausführungen auf Anfrage -



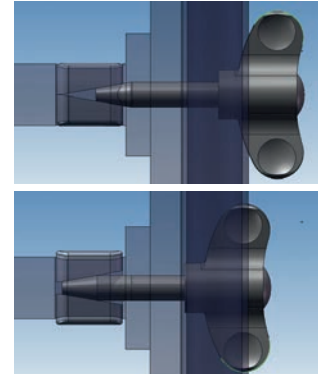
## mit Rettungswesen-Leitung INDUSTRIEFLEX® 07HT



Isolierter ergonomischer Tragegriff für ein rückschonendes zweiseitiges Tragen durch zwei Personen

Die **innenliegende** Bremse erfüllt die besonderen Anforderungen von THW, DRK etc.

Der Bremsdruck kann durch Einschrauben der Flügelschraube kontinuierlich erhöht werden. Durch Lösen der Schraube lässt der Druck auf die Bremse nach.



**Einhaken - Kippen - Los geht's!**

Fahrhilfe aus Edelstahl mit Vollgummirädern und gummiertem Griff für den einfachen Transport

**Bestell-Nummer:** JOG48

Stück Ausgänge Steckdosen	Länge Leitung Querschnitt	Stecker	Besonderheiten	Bestell-Nr.
1 CEE-Einbausteckdose 5 pol. / 16 A / 400 V / IP67 3 Schutzkontaktsteckdosen 3 pol. / 16 A / 250 V / IP 68 	50 m Rettungswesen-Leitung INDUSTRIEFLEX® 07HT 5G2,5 mm <sup>2</sup>	1 CEE-Stecker 5 pol. / 16 A / 400 V / 6h / IP 67	<ul style="list-style-type: none"> <li>therm. Überhitzungsschutz 1 pol.</li> <li>allpolige Abschaltung über ein Schütz 3 pol.</li> <li>Gesamtgewicht ca. 29,00 kg</li> <li>Maße (T x B x H) ca. 314 x 378 x 480 mm</li> </ul>	<b>4G01148</b>
1 CEE-Einbausteckdose 5 pol. / 32 A / 400 V / 6 h / IP 67 1 CEE-Einbausteckdose 5 pol. / 16 A / 400 V / 6 h / IP 67 2 Schutzkontaktsteckdosen 3 pol. / 16 A / 250 V / IP 68 1 MCB in C-Char. 3 pol. / 16 A 1 MCB in B-Char. 1 pol. / 16 A 1 RCD Fehlerstromschutzschalter 4 pol. / 40 A / 30 mA / Typ A 	40 m Rettungswesen-Leitung INDUSTRIEFLEX® 07HT 5G6,0 mm <sup>2</sup>	1 CEE-Stecker 5 pol. / 32 A / 400 V / 6h / IP 67	<ul style="list-style-type: none"> <li>therm. Überhitzungsschutz 1 pol.</li> <li>Gesamtgewicht ca. 38,00 kg</li> <li>Maße (T x B x H) ca. 314 x 378 x 480 mm mm</li> </ul>	<b>4G53330</b>
1 CEE-Einbausteckdose 5 pol. / 32 A / 400 V / 6 h / IP 67 2 CEE-Einbausteckdosen 5 pol. / 16 A / 400 V / 6 h / IP 67 1 Schutzkontaktsteckdose 3 pol. / 16 A / 250 V / IP 68 2 MCB in C-Char. 3 pol. / 16 A 1 MCB in B-Char. 1 pol. / 16 A 	40 m Rettungswesen-Leitung INDUSTRIEFLEX® 07HT 5G6,0 mm <sup>2</sup>	1 CEE-Stecker 5 pol. / 32 A / 400 V / 6h / IP 67	<ul style="list-style-type: none"> <li>therm. Überhitzungsschutz 1 pol.</li> <li>allpolige Abschaltung über ein Schütz 3 pol.</li> <li>Gesamtgewicht ca. 38,10 kg</li> <li>Maße (T x B x H) ca. 314 x 378 x 480 mm mm</li> </ul>	<b>4G43332</b>

- weitere Ausführungen auf Anfrage -

## mit DEFA-Anschlussleitung

### – Die Lösung für mehr Sicherheit und Ordnung in der Feuerwache –

Der ELSPRO Federzugleitungsroller Baureihe SYLT 1 mit DEFA MiniPlug Anschlussleitung stellt eine schnelle und einfache 230-Volt-Stromverbindung zu allen Einsatzfahrzeugen her, welche mit einer DEFA-Anschlussdose ausgerüstet sind.

Schnell auf die gewünschte Länge ausgezogen und dank der selbsttätigen Arretierung einfach ins Fahrzeug eingesteckt – ohne ungeordnet liegende Leitungen auf dem Boden, welche eine Unfallgefahr darstellen können. Nach Gebrauch sorgt die automatische Aufrollvorrichtung für ein sicheres und ordentliches Aufrollen bis zum nächsten Einsatz. Der Leitungsstopper kann hierbei individuell verstellt werden, damit die Leitung immer greifbar ist – egal wo der Federzugleitungsroller in der Fahrzeughalle montiert wird.

#### Besonderheiten:

- ▶ vielfältige Montagemöglichkeiten an Wand, Boden und Decke
- ▶ schutzisoliert und strahlwassergeschützt für ein hohes Maß an elektrischer SICHERHEIT
- ▶ die um 160° schwenkbare Wandkonsole garantiert ein ausgezeichnetes Handling und einen schonenden Umgang mit der Leitung
- ▶ verstellbarer Leitungsstopper als Sicherung gegen Einschnellen der gesamten Leitung, individuelle Längeneinstellung der herabhängenden Leitung möglich
- ▶ korrosionsfreies, geschlossenes Gehäuse aus Polyoximethylen, Trommel aus Polypropylen
- ▶ Überhitzungsschutzschalter mit Handrückstellung, bei Überlastung der Leitung erfolgt eine Abschaltung, BRANDSCHUTZ



Baureihe	Stück Ausgänge Steckdosen	Leitung Länge Querschnitt	Eingang	Besonderheiten	Bestell-Nr.
SYLT I	1 Sonder-Kupplung DEFA - MiniPlug 3 pol. / 16 A / 230 V / IP 44	5 m Spezialleitung 3G2,5 mm <sup>2</sup> Farbe orange	Knickschutztülle	<ul style="list-style-type: none"> <li>• Strombelastbarkeit auf- / abgerollt 8 / 10 A</li> <li>• aufhebbare Arretierung</li> <li>• Schutzart IP 55</li> <li>• Maße 350 x 150 x 350 mm</li> <li>• Gewicht ca. 4,23 kg</li> </ul>	4685920SI
		10 m Spezialleitung 3G2,5 mm <sup>2</sup> Farbe orange			4685919SI

- weitere Ausführungen auf Anfrage -

## ELSPRO PRCD-S

### Robust und sicher:

- ▶ Ausführung K2
- ▶ Schutzart PRCD-S IP 55
- ▶ mit EIN- und AUS-Tasten inklusive optischer Schalterstellungsanzeige
- ▶ allpolige Abschaltung L+N+PE
- ▶ Schutzleiterkennung und -überwachung im Sinne der Berufsgenossenschaft
- ▶ mit Unterspannungsauslösung
- ▶ mit VDE-Überwachungszeichen
- ▶ Schutzkontaktverbindungen druckwasserdicht
- ▶ Rettungswesen-Leitung INDUSTRIEFLEX® 07HT (Eigenschaften siehe Seite 4)



### Eine sichere Ausrüstung unterstützt die Sicherheit von Feuerwehrleuten und Rettungsdiensten im Einsatz!

Ein PRCD-S - eine ortsveränderliche Schutzeinrichtung - schützt das Leben der Lebensretter, wenn es um den sicheren Umgang mit angeschlossenen Elektrogeräten geht. Insbesondere an Unfall- und Einsatzorten in Verbindung mit Nässe können Einsatzkräfte gefährlichen Situationen ausgesetzt werden. Der PRCD-S wird **zwischen der unbekannten Steckdose und dem Verbraucher angeschlossen** und schützt vor tödlichen Stromschlägen.

Baureihe	Eingang mit Leitung	PRCD	Ausgang mit Leitung	Besonderheiten	Bestell-Nr.
PRCD-S	1 Schutzkontaktstecker IP 68 1,5 m INDUSTRIEFLEX® 07HT 3G1,5 mm²	1 PRCD-S 3 pol. Nennspannung 250 V Nennstrom 16 A Nennendifferenzstrom 30 mA	1,5 m INDUSTRIEFLEX® 07HT 3G1,5 mm² 1 Schutzkontaktkupplung IP 68	• Schutzleitererkennung und -überwachung entsprechend DGUV Information 203-006	<b>PR03/S1,5K/WD</b>

- weitere Ausführungen auf Anfrage -

## ELSPRO PRCD-S PRO

### PRCD-S PRO:

- ▶ Bemessungsdifferenzstrom  $I_{\Delta n} \leq 30 \text{ mA}$
- ▶ Allpolig schaltend, einschließlich Schutzleiter
- ▶ Einschalten nur möglich, wenn Widerstand des Schutzleiters  $< 1 \text{ k}\Omega$
- ▶ Erkennung von glatten Gleichfehlerströmen  $> 6 \text{ mA}$
- ▶ Fehlerfreies Einschalten auch mit Handschuhen
- ▶ Eindeutige Anzeige des Gerätestatus und möglicher Fehler über integrierte LEDs
- ▶ Unterspannungsauslösung
  - ▶ Fällt die Spannung im Betrieb ab, löst das Gerät aus und schaltet den elektrischen Verbraucher ab.
  - ▶ Das Gerät schaltet sich nicht wieder automatisch ein. Es ist ein manuelles Einschalten notwendig.
- ▶ Selbstüberwachendes Gerät
  - ▶ Funktionstest des Fehlerstromkreises bei jedem Anschluss an die Steckdose und alle 2 Betriebsstunden
  - ▶ Relaiskontaktprüfung bei jedem Ein- und Ausschaltvorgang
  - ▶ Überwachung des Widerstands des Schutzleiters
  - ▶ Gerätestatus und Fehlersignalisierung durch LEDs



Baureihe	Eingang mit Leitung	PRCD	Ausgang mit Leitung	Besonderheiten	Bestell-Nr.
PRCD-S PRO	1 Schutzkontaktstecker IP 68 1,5 m INDUSTRIEFLEX® 07HT 3G1,5 mm²	1 PRCD-S PRO 3 pol. Nennspannung 250 V Nennstrom 16 A Nennendifferenzstrom 30 mA	1,5 m INDUSTRIEFLEX® 07HT 3G1,5 mm² 1 Schutzkontaktkupplung IP 68	• Schutzleitererkennung und -überwachung entsprechend DGUV Information 203-006	<b>PR03P/S1,5K/WD</b>

- weitere Ausführungen auf Anfrage -

## PRCD-S+

Ortsveränderlicher Fehlerstromschutzschalter mit Bemessungsdifferenzstrom  $I_{\Delta n} \leq 30 \text{ mA}$  für Wechselströme, pulsierende Gleichfehlerströme und phasenangeschnittene Fehlerströme.

- ▶ gemäß DIN VDE 0661 und DGUV Information 203-006
- ▶ vollautomatische Überprüfung der korrekten Anschlussbedingungen bei jedem Einschaltvorgang und während des Betriebs
- ▶ Messfehler-Erkennung (z.B. das Tragen eines Handschuhes beim Einschalten) mit optischer Warnung; das Gerät schaltet in diesem Fall nicht ein
- ▶ optische Fehlermeldung und Zustandsanzeige durch LED grün/rot (Die genaue Funktionsweise entnehmen Sie bitte der Bedienungsanleitung.)
- ▶ Schutzleiterkreis wird voreilend eingeschaltet und nachteilig ausgeschaltet
- ▶ Fehlersituationen, wie „Fremdspannung auf PE“ oder „Überschreitung des Nennfehlerstromes“ verursachen



eine Abschaltung von L und N. Der Schutzleiterkreis bleibt geschlossen und das PE Potential wird weiter überwacht

- ▶ Erkennung von Überspannung 400 V AC oder Gleichspannung 220 V DC
- ▶ Unterspannungs-Erkennung führt zum Abschalten des PRCD-S+
- ▶ Erkennung von anlagenseitigen Leitungsunterbrechungen und Verdrahtungsfehlern
- ▶ handlich und leicht
- ▶ Rettungswesen-Leitung INDUSTRIEFLEX® 07HT (Eigenschaften siehe Seite 4)

Baureihe	Eingang mit Leitung	PRCD	Ausgang mit Leitung	Bestell-Nr.
PRCD-S+	1 Schutzkontaktstecker 3 pol. / 16 A / 250 V / IP 68 1,5 m INDUSTRIEFLEX® 07HT 3G2,5 mm <sup>2</sup>	1 PRCD-S+ 3 pol. Nennspannung 230 V Nennstrom 16 A Nenn-differenzstrom 30 mA	1,5 m INDUSTRIEFLEX® 07HT 3G2,5 mm <sup>2</sup> 1 Schutzkontaktkupplung 3 pol. / 16 A / 250 V / IP 68	<b>PR03/S1,5.2K/WD/P+</b>
PRCD-S+	1 Vollgummi-Schutzkontaktstecker 3 pol. / 16 A / 230 V / schwarz blau / IP 44 1,5 m INDUSTRIEFLEX® 07HT 3G1,5 mm <sup>2</sup>	1 PRCD-S+ 3 pol. Nennspannung 230 V Nennstrom 16 A Nenn-differenzstrom 30 mA	1,5 m INDUSTRIEFLEX® 07HT 3G1,5 mm <sup>2</sup> 1 Schutzkontaktkupplung 3 pol. / 16 A / 250 V / IP 68	<b>PR03/S1,5KWD/P+</b>

- weitere Ausführungen auf Anfrage -

## ELSPRO PRCD-K

Der PRCD-K ist eine ortsveränderliche Fehlerstromschutzeinrichtung - speziell für Feuerwehren und Katastrophenschutz entwickelt - und ist für den Einsatz von ortsveränderlichen elektrischen Betriebsmitteln **nach Stromerzeugern** bestimmt.

### ACHTUNG:

**keine Schutzleiterüberwachung**  
entsprechend DGUV Information 203-006



Baureihe	Eingang mit Leitung	PRCD	Ausgang mit Leitung	Bestell-Nr.
PRCD-K	1 Schutzkontaktstecker 3 pol. / 16 A / 250 V / IP 68 1,5 m INDUSTRIEFLEX® 07HT 3G1,5 mm <sup>2</sup>	1 PRCD-K 3 pol. Nennspannung 230 V Nennstrom 16 A Nenn-differenzstrom 30 mA	1,5 m INDUSTRIEFLEX® 07HT 3G1,5 mm <sup>2</sup> 1 Schutzkontaktkupplung 3 pol. / 16 A / 250 V / IP 68	<b>PR03K/S1,5K/WD</b>

- weitere Ausführungen auf Anfrage -



## Robuste Verteiler für den dauerhaften Einsatz im Außenbereich - zuverlässig und langlebig:

- ▶ Schutzklasse 2
- ▶ K2 Ausführung
- ▶ Schutzart IP 54
- ▶ mit Rettungswesen-Leitung INDUSTRIEFLEX® 07HT

## Gehäuse aus hochwertigem Vollgummi:

- ▶ hohe mechanische Festigkeit, unzerbrechlich
- ▶ Shorehärte 96° Shore nach DIN 53505
- ▶ alterungs- und korrosionsbeständig
- ▶ beständig gegen Säuren, Laugen, Fette und Öle
- ▶ kälte- und wetterfest
- ▶ selbstverlöschend und schwer entflammbar gemäß VDE 0471/DIN EN 60695



Baureihe	Ausgänge / Steckdosen	Absicherung	Fehlerstrom I <sub>n</sub> Schutzschalter I <sub>Δn</sub> RCD	Zuleitung mit Stecker	Gehäuse- maße	Bestell- Nr.
CELLE	3 Schutzkontaktsteckdosen IP 68			1 Schutzkontaktstecker IP 68 3,0 m 3G2,5 mm <sup>2</sup>	T: 130 mm B: 130 mm H: 85 mm	<b>1000007</b>
HILDEN	1 CEE-Einbaudose 5 pol. / 16 A / 400 V / IP 67 3 Schutzkontaktsteckdosen IP 68			1 CEE-Stecker 5 pol. / 16 A / 400 V / IP 67 5,0 m 5G1,5 mm <sup>2</sup>	T: 85 mm B: 260 mm H: 210 mm	<b>1301019</b>
HILDEN	3 Schutzkontaktsteckdosen IP 68		3 2 pol. / 25 A / 30 mA / Typ A	1 Schutzkontaktstecker IP/68 3,0 m 3G1,5 mm <sup>2</sup>	T: 85 mm B: 260 mm H: 210 mm	<b>1310047</b>
FREIBURG	8 Schutzkontaktsteckdosen IP 68	8 MCB 1 pol. / B 16 A	4 pol. / 40 A / 30 mA / Typ A	1 CEE-Stecker 5 pol. / 32 A / 400 V / IP 67 3,0 m 5G4,0 mm <sup>2</sup>	T: 300 mm B: 280 mm H: 265 mm	<b>1453003</b>
FREIBURG	1 CEE-Einbaudose 5 pol. / 16 A / 400 V / IP 67 3 Schutzkontaktsteckdosen IP 68		1 RCD 4 pol. / 40 A / 30 mA 3 RCB 1+N pol. / B 16 A / 30 mA	1 CEE-Stecker 5 pol. / 16 A / 400 V / IP 67 3,0 m 5G1,5 mm <sup>2</sup>	T: 300 mm B: 280 mm H: 265 mm	<b>1411151</b>
AACHEN	2 CEE-Einbaudosen 5 pol. / 16 A / 400 V / IP 67 6 Schutzkontaktsteckdosen IP 68	2 MCB 3 pol. / C 16 A 6 MCB 1 pol. / B 16 A	4 pol. / 40 A / 30 mA / Typ A	1 CEE-Stecker 5 pol. / 32 A / 400 V / IP 67 3,0 m 5G4,0 mm <sup>2</sup>	T: 310 mm B: 240 mm H: 330 mm	<b>1953101</b>
AACHEN	1 CEE-Einbaudose 5 pol. / 63 A / 400 V / IP 66/67 2 CEE-Einbaudosen 5 pol. / 32 A / 400 V / IP 67 2 CEE-Einbaudosen 5 pol. / 16 A / 400 V / IP 67 4 Schutzkontaktsteckdosen	2 MCB 3 pol. / C 32 A 1 MCB 3 pol. / C 16 A 2 MCB 1 pol. / B 16 A	4 pol. / 63 A / 30 mA / Typ A	1 CEE-Stecker 5 pol. / 63 A / 400 V / IP 67 3,0 m 5G16,0 mm <sup>2</sup>	T: 310 mm B: 240 mm H: 330 mm	<b>19566119</b>

- weitere Ausführungen auf Anfrage -

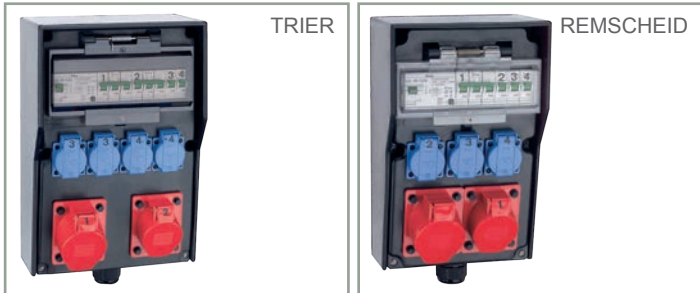


## Robuste Verteiler für den dauerhaften Einsatz im Außenbereich - zuverlässig und langlebig:

- ▶ Schutzklasse 2
- ▶ Schutzart IP 54

## Gehäuse aus hochwertigem Vollgummi:

- ▶ Butyl-Kautschuk
- ▶ korrosions-, öl-, säure- und laugenbeständig
- ▶ schlagfest und mechanisch hoch belastbar
- ▶ UV- und ozonbeständig
- ▶ für den dauerhaften Einsatz im Freien
- ▶ staub- und spritzwassergeschützt
- ▶ schutzisoliert
- ▶ Schutzart max. IP 65
- ▶ Schutzeinrichtungen von außen zugänglich
- ▶ Einbaudosen und Schalter einzeln auswechselbar
- ▶ Deckelschrauben aus V2A
- ▶ selbstverlöschend und schwer entflammbar gemäß VDE 0471 / DIN EN 60695



- ▶ individuelle Fertigung nach Ihren Wünschen

Baureihe	Ausgänge / Steckdosen	Absicherung	Fehlerstrom $I_n$ Schutzschalter $I_{\Delta n}$ RCD	Zuleitung mit Stecker	Gehäusemaße	Bestell-Nr.
REMSCHEID	1 CEE-Einbaudose 5 pol. / 32 A / 400 V 1 CEE-Einbaudose 5 pol. / 16 A / 400 V 3 Schutzkontaktsteckdosen	1 MCB 3 pol. / C 16 A  3 MCB 1 pol. / B 16 A	4 pol. / 40 A / 30 mA / Typ A	1 Kabelverschraubung von unten, Leitungsdurchmesser M32 18-25 mm	T: 135 mm B: 215 mm H: 340 mm	<b>2758340</b>
TRIER	1 CEE-Einbaudose 5 pol. / 32 A / 400 V 1 CEE-Einbaudose 5 pol. / 16 A / 400 V 4 Schutzkontaktsteckdosen	1 MCB 3 pol. / C 32 A  1 MCB 3 pol. / C 16 A  2 MCB 1 pol. / B 16 A	4 pol. / 63 A / 30 mA / Typ A	1 Kabelverschraubung von unten, Leitungsdurchmesser M32 18-25 mm	T: 150 mm B: 260 mm H: 380 mm	<b>2858301</b>

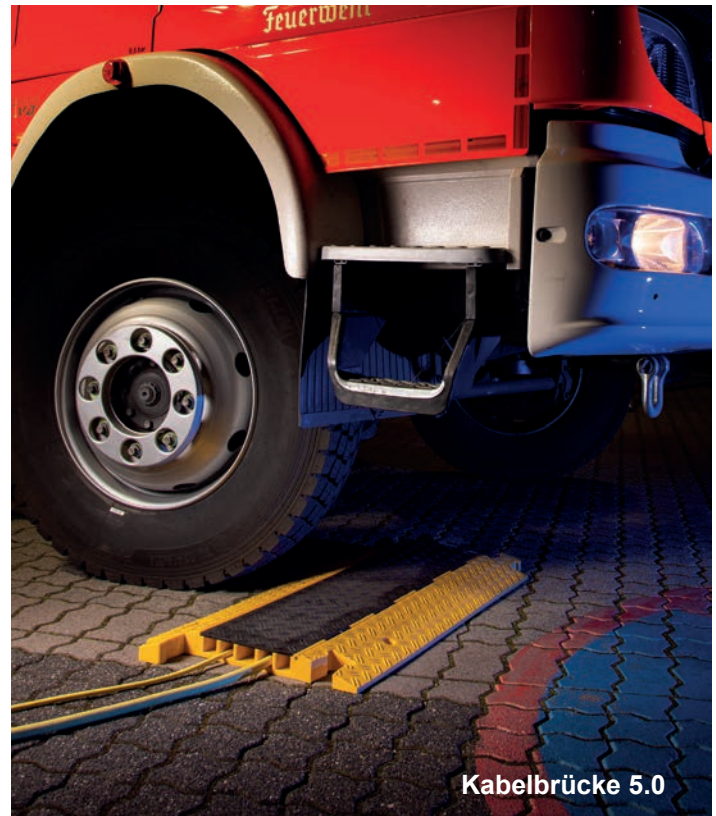
- weitere Ausführungen auf Anfrage -





- ▶ Farbe gelb/schwarz
- ▶ bruchsicher
- ▶ Kabelbrücken mit 2 Durchgangsbohrungen zum Fixieren
- ▶ Oberfläche mit Riffelstruktur

Kabelbrücke KB3X35



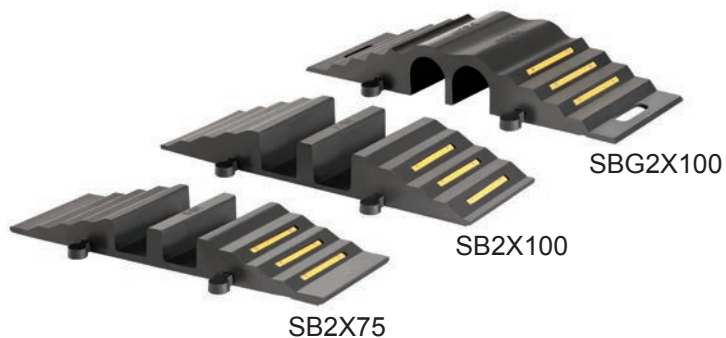
Kabelbrücke 5.0

Baureihe	Maße (LxBxH)	Gewicht	Durchlasskanäle	Steigungswinkel	Besonderheiten	Bestell-Nr.
Kabelbrücke KB3X35	ca. 500 x 500 x 55 mm	4,00 kg	3x Durchlasskanäle 35 mm	ca. 20°	<ul style="list-style-type: none"> <li>• Material Polypropylene</li> <li>• 9 t Tragfähigkeit bei gleichmäßiger Belastung</li> <li>• Temperaturbeständigkeit 60°C</li> </ul>	<b>KB3X35</b>
	ca. 160 x 500 x 55 mm	0,85 kg				<b>KB3X35E</b>
Kabelbrücke 5.0	ca. 900 x 510 x 50 mm	15,00 kg	4x Durchlasskanäle 30 x 30 mm	ca. 15°	<ul style="list-style-type: none"> <li>• Material Polyurethan-Elastomer</li> <li>• 30 t Tragfähigkeit bei gleichmäßiger Belastung</li> <li>• Temperaturbeständigkeit 80°C</li> </ul>	<b>5.0</b>
	ca. 175 x 510 x 50 mm	2,60 kg	1x Durchlasskanal 40 x 30 mm			<b>5.0E</b>
Kabelbrücke 5.1	ca. 1.000 x 750 x 70 mm	32,60 kg	5x Durchlasskanäle 50 mm	ca. 15°	<ul style="list-style-type: none"> <li>• Material Polyurethan-Elastomer</li> <li>• 30 t Tragfähigkeit bei gleichmäßiger Belastung</li> <li>• Temperaturbeständigkeit 80°C</li> </ul>	<b>5.1</b>
	ca. 300 x 750 x 70 mm	7,00 kg				<b>5.1E</b>

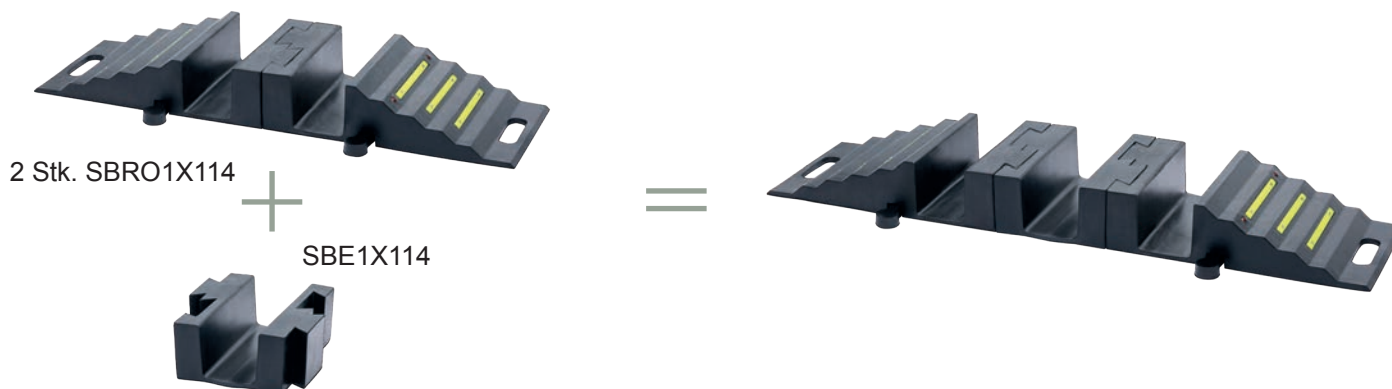


- ▶ die handliche Lösung für die kurzfristige mobile Energieversorgung oder das Auslegen von Schläuchen
- ▶ vielfältig und variabel einzusetzen
- ▶ schneller, einfacher Aufbau
- ▶ Stolperfallen werden entschärft
- ▶ Sicherheit!

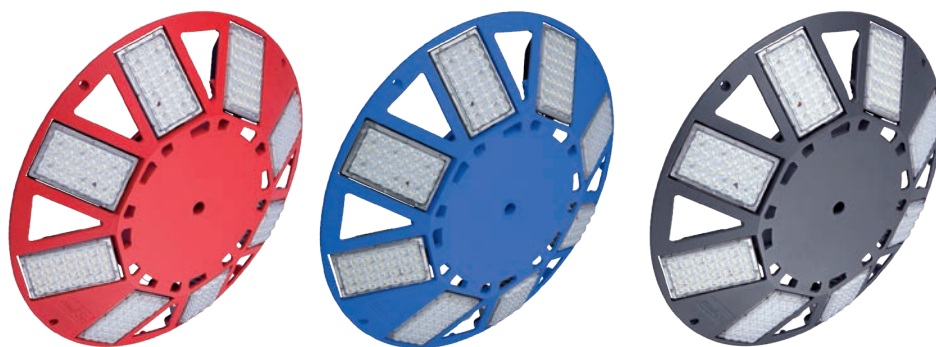
Kabelbrücke 5.1



Baureihe	Maße (L x B x H)	Gewicht	Durchlasskanäle	Steigungswinkel	Besonderheiten	Bestell-Nr.
Schlauchbrücke	ca. 855 x 302 x 84 mm	13,00 kg	2x Durchlasskanäle für max. Schlauchdurchmesser 75 mm	ca. 12°	<ul style="list-style-type: none"> <li>• Material Vollgummi</li> <li>• Tragfähigkeit bei gleichmäßiger Belastung max. 44 t</li> <li>• Temperaturbeständigkeit -16° bis +50°C</li> </ul>	<b>SB2X75</b>
	ca. 830 x 320 x 102 mm	16,00 kg	2x Durchlasskanäle für max. Schlauchdurchmesser 100 mm	ca. 19°		<b>SB2X100</b>
	ca. 850 x 300 x 125 mm	20,00 kg	2x Durchlasskanäle für max. Schlauchdurchmesser 100 mm	ca. 16°		<ul style="list-style-type: none"> <li>• Material Vollgummi</li> <li>• Tragfähigkeit bei gleichmäßiger Belastung max. 5 t</li> <li>• Temperaturbeständigkeit -16° bis +50°C</li> </ul>
Schlauchbrückenrampe offen 1x114 mm	ca. 535 x 295 x 118 mm	10,00 kg	1x Durchlasskanal für max. Schlauchdurchmesser 114 mm	ca. 16°	<ul style="list-style-type: none"> <li>• Material Vollgummi</li> <li>• Tragfähigkeit bei gleichmäßiger Belastung max. 12 t</li> <li>• Temperaturbeständigkeit -16° bis +50°C</li> </ul>	<b>SBRO1X114</b>
Schlauchbrückenerweiterung offen 1x114 mm	ca. 295 x 290 x 118 mm	5,00 kg	1x Durchlasskanal für max. Schlauchdurchmesser 114 mm	ca. 16°	<ul style="list-style-type: none"> <li>• Material Vollgummi</li> <li>• Tragfähigkeit bei gleichmäßiger Belastung max. 12 t</li> <li>• Temperaturbeständigkeit -16° bis +50°C</li> </ul>	<b>SBE1X114</b>





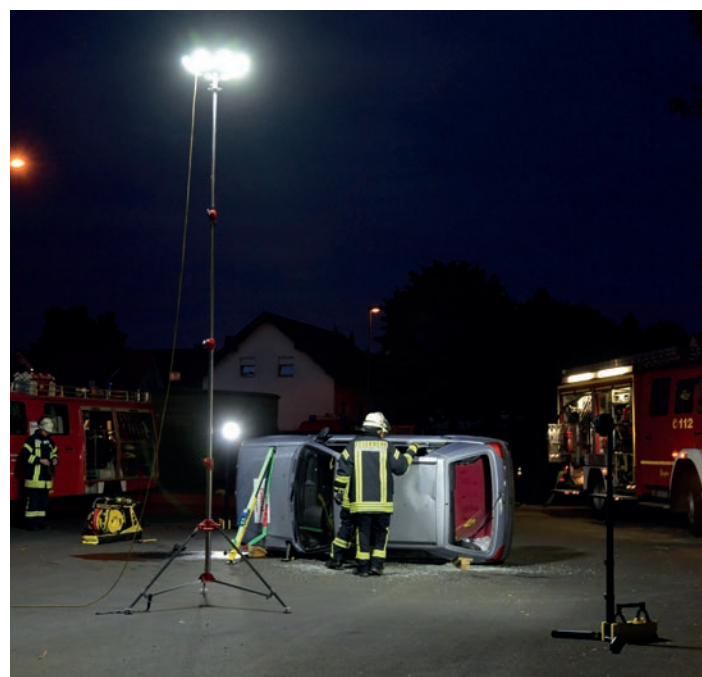


reddot design award

[www.n8led.de](http://www.n8led.de)

## Licht, wo Licht gebraucht wird: schnell, stark und flexibel

- ▶ robustes Aluminiumgehäuse
- ▶ Spezial-Kippgelenk mit Aufnahme für einen DIN-Zapfen nach DIN 14640
- ▶ K2 Industrierausführung
- ▶ Leistungsaufnahme 360 Watt
- ▶ Schutzklasse 2
- ▶ Schutzart IP 65
- ▶ 8 Stück LED Module mit Optik, einzeln über je einen Treiber mit Konstantstrom versorgt
- ▶ Farbtemperatur Tageslicht: 5.000 Kelvin
- ▶ 360° Ausleuchtung
- ▶ Gesamtlichtstrom 41.574 Lumen
- ▶ Maße (Ø x H) ca. 640 x 90 mm
- ▶ Gewicht 19,5 kg
- ▶ 10 m Rettungswesen-Anschlussleitung 3x1mm<sup>2</sup> mit Schutzkontaktstecker (druckwasserdicht)



Ausführung	Bestell-Nr.
N8LED 2.1 rot 230 V AC	<b>N8RT3002</b>
N8LED 2.1 blau 230 V AC	<b>N8BL3002</b>
N8LED 2.1 grau 230 V AC	<b>N8GR3002</b>
N8LED 2.1 blau 230 V AC inklusive Transporttasche (828-501)	<b>THW Sonderausführung auf Anfrage</b> (THW: 6230T00028; 52175-01=N8BL2073)

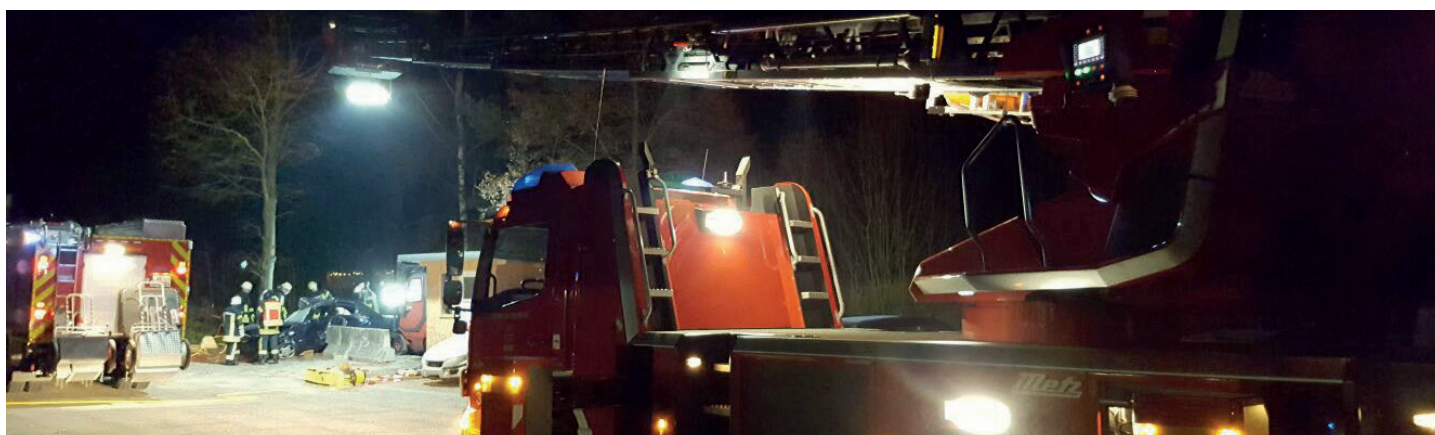
- weitere Ausführungen auf Anfrage -

## 8 - 1 = 7

Eine einfache Rechnung. Fällt ein Mann aus, bleibt das Team handlungsfähig.

Ein Treiber je LED-Modul garantiert eine bestmögliche Ausfallsicherheit.

**Handlungsfähig bleiben – darauf kommt es im Einsatz an!**





**Ketten-Set**, bestehend aus:  
 1 Stück VA - Karabinerhaken 7 x 70 mm  
 6 Stück VA - Karabinerhaken 6 x 60 mm  
 4 Stück VA - Ringmuttern M8 und  
 INBUS-Schrauben  
 4 Stück à 50 cm VA - Rundstahlkette  
 (THW: 4010T0010)

**Bestell-Nr.: 828-600**



**Transporttasche** mit Reflektionsstreifen und verstellbarem Tragegurt für Aufbewahrung und Transport von N8LED, Zuleitung, Zubehör und Bedienungsanleitung.

**Bestell-Nr.: 828-501**



**Aluminiumrahmenkoffer** für Aufbewahrung und Transport von N8LED, Zuleitung, Zubehör und Bedienungsanleitung. Ideal für starke Beanspruchung.

**Bestell-Nr.: 828-502**



**LED-Modul**, bestehend aus:  
 1 Aluminiumträger, 1 LED-Platine,  
 1 Wärmeleitmatte, 1 PU-Dichtung,  
 1 Linienabdeckung,  
 1 Montagematerial

**Bestell-Nr.: 828-350**



**Stativ-Adapter** mit Kippgelenk und Spreizbacken zur Befestigung auf einem DIN-Zapfen

**Bestell-Nr.: 828-400**



Abbildung mit Edelstahl Feuerwehrstativ gemäß DIN 14682  
 Typ IFW 2.0: **Bestell-Nr. TV7845SA**,

auch erhältlich in THW-Ausführung:  
 (THW: 6230T22410;  
 51948-01=TW7840SA)

**Bestell-Nr. TW7840SA** (siehe Seite 21)

**Erdanker und Abspannseile inklusive Karabinerhaken** siehe Seite 22



**– der Ersatz für alte Halogen-Scheinwerfer –**



MILAN



SPACEJET auf Traverse

Ausführung	Leistung	Abstrahlwinkel	Lichtstrom	R <sub>a</sub>	Maße	Gewicht	Leitung und Stecker	Bestell-Nr.	
MILAN 230 V AC	80 W	60°	12.312 lm	≥ 70	H: 390 mm B: 283 mm T: 73 mm	4,2 kg	5 m Leitung mit Schutzkontaktstecker – druckwasserdicht	EML80AF/5DWD/TV	
							10 m Leitung mit Schutzkontaktstecker – druckwasserdicht	EML80AF/10DWD/TV	
	140 W		21.706 lm		H: 490 mm B: 390 mm T: 81 mm	8,2 kg	5 m Leitung mit Schutzkontaktstecker – druckwasserdicht	EML140AF/5DWD/TV	
							10 m Leitung mit Schutzkontaktstecker – druckwasserdicht	EML140AF/10DWD/TV	
	250 W		39.045 lm		H: 595 mm B: 460 mm T: 95 mm	12,1 kg	5 m Leitung mit Schutzkontaktstecker – druckwasserdicht	EML250AF/5DWD/TV	
							10 m Leitung mit Schutzkontaktstecker – druckwasserdicht	EML250AF/10DWD/TV	
SPACEJET 230 V AC	48 W	60°	6.100 lm	≥ 80	H: 210 mm B: 240 mm T: 267 mm	4,2 kg	5 m Leitung mit Schutzkontaktstecker – druckwasserdicht	ESJ048060/5DWD	
							10 m Leitung mit Schutzkontaktstecker – druckwasserdicht	ESJ048060/10DWD	
		110°	6.700 lm				≥ 80	5 m Leitung mit Schutzkontaktstecker – druckwasserdicht	ESJ048110/5DWD
								10 m Leitung mit Schutzkontaktstecker – druckwasserdicht	ESJ048110/10DWD

- weitere Ausführungen auf Anfrage -

## ELSPRO Lichtcontainer

### ELSPRO Lichtcontainer

Eingang:

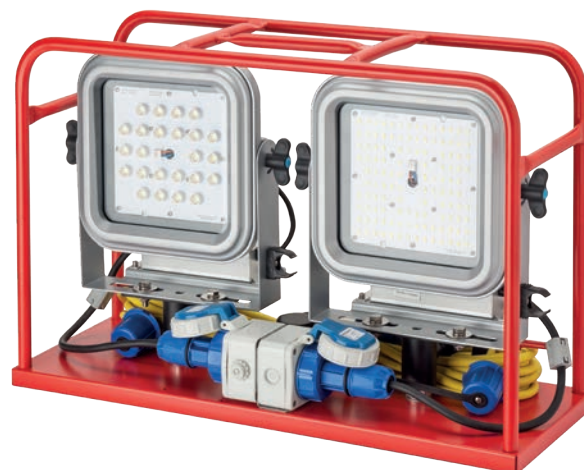
1 Stk. Schutzkontaktstecker 3 pol. / 16 A / 250 V / IP 68  
mit 10 m Rettungswesen-Leitung INDUSTRIEFLEX® 07HT 3G1,5 mm<sup>2</sup>

Ausgang:

2 Stk. Schutzkontaktsteckdose 3 pol. / 16 A / 230 V / IP 66/68

- ▶ robustes und standsicheres Rohrgestell mit hohem Tragekomfort, kunststoffpulverbeschichtet
- ▶ Stahlgestell, kunststoffpulverbeschichtet Farbe: rot RAL 3000
- ▶ 2 Stk. DIN-Zapfen aus V2A 30 mm
- ▶ Maße 640 x 225 x 418 mm
- ▶ ohne Strahler

**Bestell-Nr.: LICHTCONTAINER**



– gemäß DIN 14682 –



- ▶ Ausführung in Edelstahl aisi 304 – keine Korrosion
- ▶ Rohrdurchmesser 50/45/40/35 mm, Materialstärke 1,5 mm für Stabilität und Langlebigkeit
- ▶ 3 Blockiersysteme aus Aluminium mit Flächenklemmung
- ▶ Standbeine individuell ausziehbar bis max. 0,58 m - Standbeinklemmung mittels Blockiersystem in Rot aus Aluminium - sicherer Stand durch Ausgleichen von Unebenheiten auf der Standfläche
- ▶ Schockabsorber: pneumatische Ausführung für ein luftgedämpftes Absenken – kontrolliertes Absenken der Stativlast
- ▶ mit Sicherheitsabstand an den ausziehbaren Bereichen gegen mögliches Einklemmen der Hände
- ▶ Anschlussende mit Ø 30 mm DIN-Zapfen gemäß DIN 14640
- ▶ Standbeine mit Ø 80 mm Bodenteller und Dorn
- ▶ Abspannset, Erdankerset sowie Doppeltraverse optional



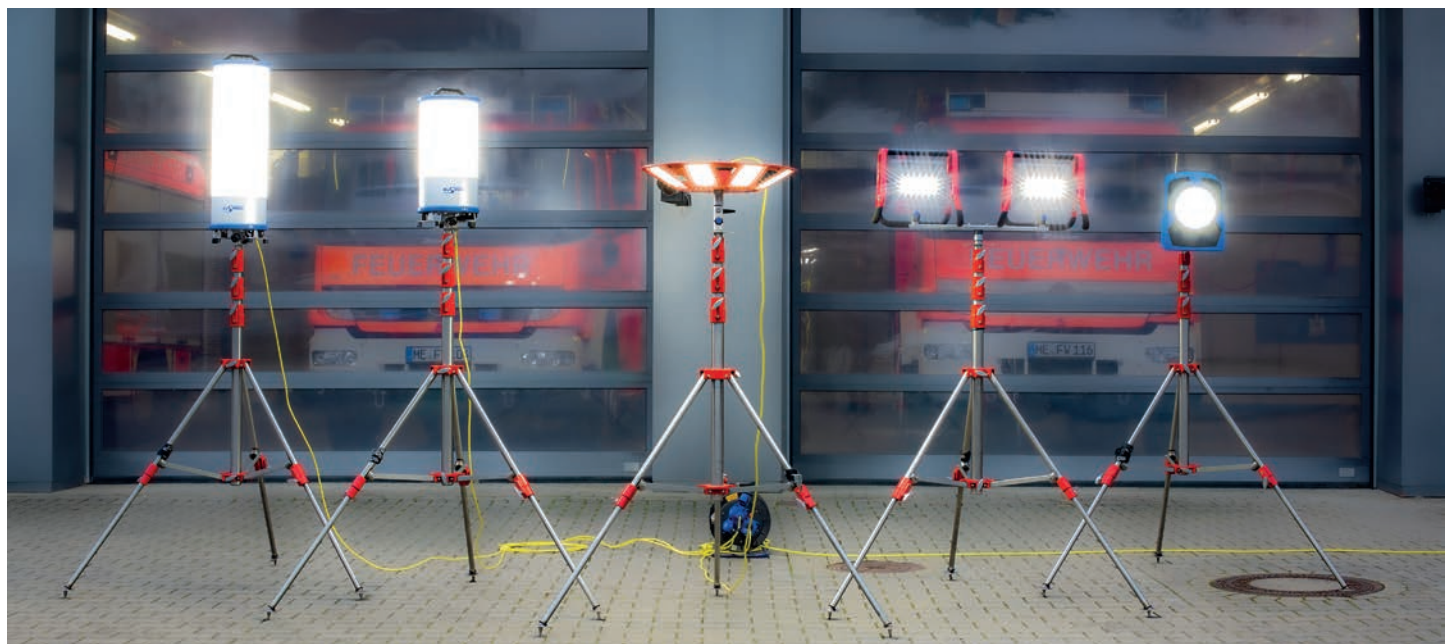
entspricht DIN 14682

(„Hohes Stativ – Ausziehbar, mit festem Aufsteckzapfen“)

und hält damit u. a. das Raummaß von max. 20 cm im gelagerten Zustand ein



Typ	Gestell	max. Höhe zusammen geklappt	max. Höhe aufgestellt	min. Höhe aufgestellt	Durchmesser max. Standfläche	max. Traglast	Eigengewicht	Bestell-Nr.
IFW 2.0	Edelstahl, Blockiersysteme rot	1,14 m	4,15 m	1,14 m	1,60 m	20,0 kg	15,4 kg	TV7845SA



**– hochrobust –**



THW  
(THW: 6230T22410;  
51948-01=TW7840SA)



BETA 1

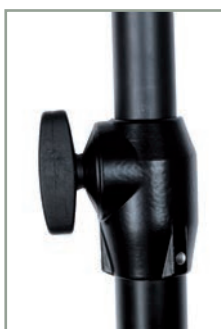
### Edelstahlstativ THW:

- ▶ Shock-Absorber / luftgedämpfte Absenkung
- ▶ 3 Blockiersysteme in schwarz aus Aluminium mit Rundumklemmung und unverlierbarem Griff
- ▶ THW-Stativ mit integrierten QUAD-Ringen gegen Wassereintritt
- ▶ 1 Standbein verstellbar mittels Schiebestück mit unverlierbarem Griff
- ▶ Standbeine mit Abschlussteller Ø 80 mm und Dorn
- ▶ inkl. DIN-Zapfen gemäß DIN 14640
- ▶ inkl. Abspannteller

### Aluminiumstativ BETA:

- ▶ DIN-Zapfen Ø 30 mm
- ▶ Material: Aluminium
- ▶ Aluminium Standfußset (3 Stück) mit Rillenprofil
- ▶ Shock-Absorber / luftgedämpfte Absenkung

Typ	Gestell	max. Höhe zusammen geklappt	max. Höhe aufgestellt	min. Höhe aufgestellt	Durchmesser max. Standfläche	max. Traglast	Eigengewicht	Bestell-Nr.
THW	Edelstahl, Blockiersysteme schwarz	1,45 m	4,80 m	1,45 m	1,60 m	20,0 kg	17,9 kg	TW7840SA
BETA 1	Aluminium schwarz	1,76 m	4,12 m	1,50 m	1,76 m	30,0 kg	8,6 kg	TV7501SA
BETA 2		1,40 m	3,32 m	1,23 m	1,28 m	32,0 kg	7,3 kg	TV7511SA



#### Schockabsorber:

Pneumatische Ausführung für ein luftgedämpftes Absenken.



#### Sicherer Stand:

Etwaige Unebenheiten können mit Hilfe des Ausgleichselements austariert werden.



#### Sicherer Halt:

Die dreieckige Abspannplatte zur Befestigung der Karabinerhaken ist direkt unterhalb des DIN-Zapfens angebracht.



### 3 x Abspannseile

je 7,5 m Polyamid-Abspannseil Ø 4mm,  
1 Karabinerhaken, 1 Ring,  
1 Einstellelement, zur Längen Anpassung des Seils

**Bestell-Nr.: AS750X3**

**Bestell-Nr.: TW-AS750X3**

(mit BUND-Kennzeichnung, THW: 6230T22397;  
51948-01=TW-AS750X3)



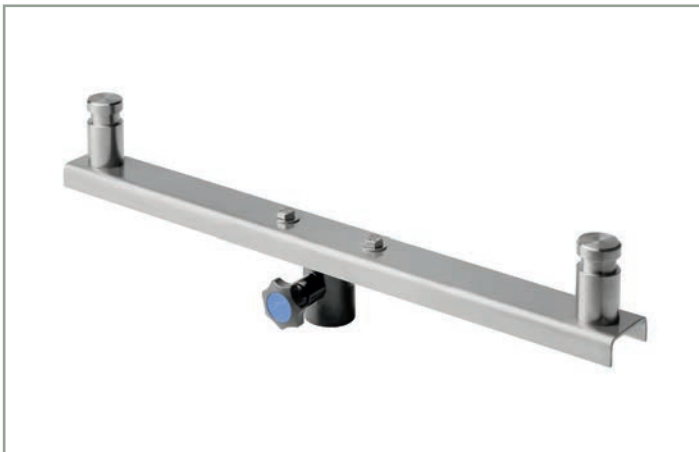
### 3 x Erdanker

400 mm feuerverzinkt

**Bestell-Nr.: EA400**

**Bestell-Nr.: TW-EA400**

(mit BUND-Kennzeichnung, THW: 6230T22398;  
51948-01=TW-EA400)



### Doppel-Traverse zur Aufnahme von 2 Strahlern

bestehend aus:

Edelstahl U-Eisen 450 mm bzw. 600 mm Länge,  
Basishalter zum Anbau auf einen DIN-Zapfen Ø = 30 mm,  
inklusive Sterngriff M8 zur Befestigung am Stativ mit 2  
Edelstahl DIN-Zapfen Ø = 30 mm,  
Mittenabstand der Zapfen ca. 400 mm bzw. 550 mm

450 mm: **Bestell-Nr.: TV045**

600 mm: **Bestell-Nr.: TV060**



### Stativ-Adapter

für Akku-Arbeitsleuchte **SCENE LIGHT II** (Seite 27)

bestehend aus:

Basishalter TV001 mit Sterngriff und DIN-Zapfenaufnahme  
Ø 30 mm zur Befestigung am Stativ  
Traverse aus 3 mm Edelstahl V2A  
Befestigungsmaterial

**Bestell-Nr.: AAL001-ADAP**



- mobil einsetzbar, schnell installiert, hochrobust -

- ▶ Schutzart IP 67
- ▶ Schutzklasse 1
- ▶ hochwertiger verlustarmer LED Treiber
- ▶ bruchsicher - Polycarbonatrohr opal: 2,5 mm Wandstärke
- ▶ Zuleitung mit Stecksystem
- ▶ Farbtemperatur 5.000 K - tageslichtweiß
- ▶ mit Ausgangssteckdose zur Kettenschaltung
- ▶ **Rettungswesen-Leitung INDUSTRIEFLEX® 07HT**  
(Eigenschaften siehe Seite 4)



Ausführung	Ausgang	Eingang	Maße	Gewicht	Lichtstrom LED-Panel	Bestell-Nr.
2 x LED Panel 230 V AC / 23 W	1 Schutzkontaktsteckdose IP 68	5 m Leitung mit IP 68 Stecker	750 mm x Ø 70 mm	2,55 kg	3.000 lm	<b>SLZ2323/5/01DWD</b>
		10 m Leitung mit IP 68 Stecker		3,30 kg		<b>SLZ2323/10/01DWD</b>
4 x LED Panel 230 V AC / 46 W		5 m Leitung mit IP 68 Stecker	1.310 mm x Ø 70 mm	3,55 kg	6.000 lm	<b>SLZ2346/5/01DWD</b>
		10 m Leitung mit IP 68 Stecker		4,30 kg		<b>SLZ2346/10/01DWD</b>

- weitere Ausführungen auf Anfrage -



Halteschelle aus Metall mit Expandergummi-Aufhängung  
**Bestell-Nr. SLZ005**

Halteschelle aus Metall mit Gurtband-Aufhängung  
**Bestell-Nr. SLZ004**



Halteschellen

Kunststoff-Halteschelle zur Wand- oder Deckenmontage

**Bestell-Nr. SLZ001**

Halteschelle aus Kunststoff mit Magnet

**Bestell-Nr. SLZ002**

Halteschelle aus Metall mit Magnet

**Bestell-Nr. SLZ003**



Softbinder

Softbinder 340,0 x 11,0 mm (wiederzuöffnendes Kabelbündelsystem zur Befestigung der überschüssigen Leitung)

**Bestell-Nr. SOFTBINDER340**



Ausführung 1

Ausführung 2: Wandhalterungen und Mastaufsätze bitte auswählen und separat bestellen

128-821LG	128-823LG
128-821GR	128-823GR

Ausführung	Leistung	Lichtstrom	Maße	Gewicht	Farbe	Bestell-Nummer
WHIPLLED 230 V AC Ausführung 1	28 W	2.859 lm	H: 330 mm B: 131 mm / B: 264 mm T: 255 mm	2,8 kg	lichtgrau RAL7035	<b>EWL2328-1LG</b>
	56 W	5.718 lm		4,0 kg	grau DB703	<b>EWL2328-1GR</b>
					lichtgrau RAL7035	<b>EWL2356-1LG</b>
	grau DB703	<b>EWL2356-1GR</b>				
WHIPLLED 230 V AC Ausführung 2	28 W	2.859 lm	H: 195 mm B: 131 mm / B: 264 mm T: 610 mm	2,9 kg	lichtgrau RAL7035	<b>EWL2328-2LG</b>
	56 W	5.718 lm		4,0 kg	grau DB703	<b>EWL2328-2GR</b>
					lichtgrau RAL7035	<b>EWL2356-2LG</b>
	grau DB703	<b>EWL2356-2GR</b>				

- weitere Ausführungen auf Anfrage -

## Merkmale und Eigenschaften:

- ▶ Lichtstrom 2.859 lm bzw. 5.718 lm
- ▶ Farbtemperatur 5.800 K
- ▶ direkte 3-Punkt Wandmontage
- ▶ robustes und witterungsbeständiges Gehäuse aus einer Spezial-Aluminiumlegierung
- ▶ Einführung der Zuleitung wahlweise von hinten oder von unten
- ▶ Eingangsspannung: 170-240 VAC
- ▶ Schutzklasse 1
- ▶ Schutzart IP 65
- ▶ Abstrahlwinkel 160 °
- ▶ Umgebungstemperatur -20 bis +40 °C



- ▶ **witterungsbeständig, unempfindlich gegen Temperaturschwankungen**
- ▶ **tageslichtähnliche Lichtausbeute bei geringen Energiekosten**



## SPACEJET 48 und SPACEJET 120

### Merkmale und Eigenschaften:

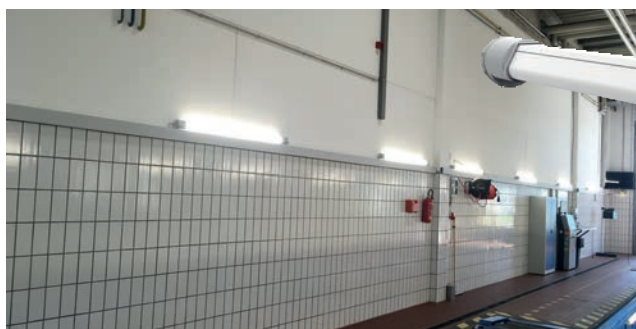
- ▶ robustes Aluminiumgehäuse
- ▶ Schutzart IP 66
- ▶ Farbtemperatur 5.000 K - tageslichtweiß
- ▶ Anschlussleitung 3G1,0 mm<sup>2</sup> mit Verbindungsbox
- ▶ Montagebügel zur Decken- und Wandmontage
- ▶ gehärtetes Frontglas 4,0 mm



Ausführung	Leistung	Abstrahlwinkel	Lichtstrom	R <sub>a</sub>	Dimmbarkeit	Umgebungstemperatur	Maße	Gewicht	Bestell-Nr.
SPACEJET 230 V AC	48 W	60°	6.100 lm	≥ 80	-	-30°C bis +55°C	H: 210 mm B: 267 mm T: 240 mm	4,7 kg	ESJ048060
		110°	6.700 lm	≥ 85					ESJ048110
SPACEJET 230 V AC	120 W	70°	19.200 lm	≥ 80	DALI-Standard	-30°C bis +80°C	Ø: 380 mm H: 233 mm	6,8 kg	ESJDHT120070
		110°	20.400 lm	≥ 80					ESJDHT120110

- weitere Ausführungen auf Anfrage -

## LED-Langfeldleuchten KLF



Ausführung	Leistung	Polzahl	Verschraubung	Lichtstrom	R <sub>a</sub>	Abstrahlwinkel	Maße	Gewicht	Bestell-Nr.
KLF 230 V AC	30 W	2-polig	M16	4.000 lm	> 80	110°/158°	1.200 x 71 x 53 mm	1,0 kg	KLF28
		3-polig				110°/140°	1.600 x 71 x 53 mm	1,5 kg	KLF30/3P
	45 W	2-polig	M16	6.000 lm		110°/158°	1.600 x 71 x 53 mm	1,4 kg	KLF48
		3-polig	M20			110°/140°	1.600 x 71 x 53 mm	1,5 kg	KLF45/3P
	66 W	2-polig	M20	9.000 lm		110°/127°	1.600 x 71 x 53 mm	1,6 kg	KLF66
		3-polig				110°/127°	1.600 x 71 x 53 mm	1,6 kg	KLF66/3P

- weitere Ausführungen auf Anfrage -

**mobil, schnell einsatzbereit, einfach zu verstauen**



**MERKMALE UND EIGENSCHAFTEN:**

- ▶ robustes ABS-Thermoplastgehäuse (Farbe gelb)
- ▶ Schutzart IP67 - staub- und wasserdicht
- ▶ 6 superhelle C4 LEDs
- ▶ regulierbare Lichteinstellung: HighPower, Medium- und LowPower
- ▶ wählbare Diffusoreinstellung zur Regulierung des Lichtstrahls (Punktlicht oder Flächenlicht einstellbar)
- ▶ schwenk- und drehbarer Leuchtenkopf für ein genaues Ausrichten des Lichts
- ▶ integrierte, hochrobuste Aluminium-Teleskopstange inkl. Kabelführung, max. ausziehbar bis 183 cm
- ▶ ausklappbare, mit Reflektoren versehene Standfüße sorgen für mehr Sicherheit und Stabilität
- ▶ 2 LED-Kontrollleuchten zur Überwachung des Ladezustandes
- ▶ Betrieb über 230 oder 12 Volt sowie temporär als mobile Akkuleuchte
- ▶ Bei Netzbetrieb gleichzeitiges Leuchten und Laden des Akkus
- ▶ Lieferung inklusive Ladeeinheit 230 V AC / 12 V DC und praktischem Schultertrageriemen

Typ	Ausführung	Leuchtmittel	Lichtstrom	Leuchtdauer*	Akku	Ladezeit	Farbe	Maße	Gewicht inkl. Akku	Bestell-Nr.
SCENE LIGHT	mit Ladeeinheit 230 V AC / 12 V DC	6 C4 LED	5.300 lm 2.500 lm 1.300 lm	4,0 h 9,0 h 18,0 h	2 x Blei-Akku 6 V / 7,2 Ah	10,0 h	gelb	L: 57,2 cm B: 16,5 cm H: 28,0 cm	11,3 kg	<b>LX-45671</b>

\* maximale Leuchtdauer pro Akkuladung; Leuchtdauer und Lichtausbeute variieren je nach Modus



stapelbar, aufhängbar und 360° schwenkbar



MERKMALE UND EIGENSCHAFTEN:

- ▶ Lampengehäuse aus schlagfestem Thermoplast
- ▶ Schutzart IP 67
- ▶ 18 superhelle C4 LEDs im Parabolreflektor für ein gleichmäßiges Flutlicht
- ▶ 5 Lichteinstellungen zwischen 10.000 Lumen (100%) und 2.300 Lumen (20%) - siehe Tabelle unten
- ▶ digitale Anzeige von Lumen und Leuchtdauer im gewählten Modus
- ▶ robustes pulverbeschichtetes Schutz- und Tragegestell aus Karbonstahl, stapelbar
- ▶ gummierte Standfüße für zusätzliche Standfestigkeit
- ▶ 2 gebogene Standfüße für das Aufhängen der Leuchte
- ▶ gummierter Griff für hohen Tragekomfort
- ▶ gut bedienbarer Kippschalter
- ▶ Lieferung inklusive Ladeeinheit 230 V AC / 12 V DC



Typ	Ausführung	Leuchtmittel	Lichtstrom	Leuchtdauer*	Akku	Ladezeit	Farbe	Maße	Gewicht inkl. Akku	Bestell-Nr.
SCENE LIGHT II	mit Ladeeinheit 230 V AC / 12 V DC	18 C4 LED	10.000 lm 8.300 lm 6.300 lm 4.500 lm 2.300 lm	2,00 h 2,75 h 3,75 h 5,75 h 11,00 h	2 Lithium-Ionen 10,89 V / 5,2 Ah	6,0 h	schwarz rot	L: 40,6 cm B: 28,9 cm H: 30,5 cm	6,1 kg	AAL001

\* maximale Leuchtdauer pro Akkuladung; Leuchtdauer und Lichtausbeute variieren je nach Modus



## ELSPRO Akkuhandleuchten VULCAN 180° / VULCAN CLUTCH

### MERKMALE UND EIGENSCHAFTEN:

- ▶ robustes Nylongehäuse
- ▶ geschützt gegen das Eindringen von Staub und Wasser gemäß Schutzart IP 64 (VULCAN 180°) und Schutzart IP 67 (VULCAN CLUTCH)
- ▶ kratzfeste Polycarbonatscheibe
- ▶ schwenkbarer Lampenkopf
- ▶ sehr helles Licht durch 3 weiße C4 LEDs in separaten Parabolreflektoren
- ▶ Signallicht an der Rückseite durch 2 blaue LEDs (individuell programmierbar: Blinklicht, Dauerlicht oder ausgeschalteter Modus)
- ▶ kompakte Ladekonsole
- ▶ inklusive Schultertrageriemen



VULCAN 180°  
um 180° kippbar



VULCAN CLUTCH  
mit Klemmgriff



Typ	Ausführung	Leuchtmittel	Lichtstrom	Leuchtdauer*	Akku	Ladezeit	Farbe	Maße	Gewicht inkl. Akku	Bestell-Nr.
VULCAN 180°	mit Ladeinheit 230 V AC / 12 V DC	3 C4 LED	bis zu 1.200 lm je nach Modus	5,75 h - 16,0 h je nach Modus	Lithium- Ionen 10.400 mAh	9,0 h	gelb	L: 18,8 cm B: 10,9 cm H: 16,0 cm	1.123 g	AHL012
VULCAN CLUTCH	mit Ladeinheit 230 V AC / 12 V DC	3 C4 LED	bis zu 1.700 lm je nach Modus	6,5 h - 18,0 h je nach Modus	Lithium- Ionen 5.200 mAh	5,0 h	gelb	L: 24,0 cm B: 12,0 cm H: 16,0 cm	1.290 g	AHL030

\* maximale Leuchtdauer pro Akkuladung; Leuchtdauer und Lichtausbeute variieren je nach Modus

## ELSPRO Akkuhandleuchte VULCAN 180° HAZ-LO ATEX

### MERKMALE UND EIGENSCHAFTEN:

- ▶ robustes Nylongehäuse
- ▶ Schutzart IP 44
- ▶ explosionsgeschützt:  
Ex II 1 G Ex ia IIC T4 Ga  
Gas Zone 0, 1, 2
- ▶ kratzfeste Polycarbonatscheibe
- ▶ um 180° schwenkbarer Lampenkopf
- ▶ sehr helles Licht durch 3 weiße C4 LEDs in separaten Parabolreflektoren
- ▶ Signallicht an der Rückseite durch 2 blaue LEDs (individuell programmierbar: Blinklicht, Dauerlicht oder ausgeschalteter Modus)
- ▶ kompakte Ladekonsole
- ▶ Spezial-Zubehör im Lieferumfang:  
Sicherheitsschultertrageriemen mit Schnellentriegelung

um 180° kippen



Typ	Ausführung	Leuchtmittel	Lichtstrom	Leuchtdauer*	Akku	Ladezeit	Farbe	Maße	Gewicht inkl. Akku	Bestell-Nr.
VULCAN 180° HAZ-LO	mit Ladeinheit 230 V AC / 12 V DC	3 C4 LED	bis zu 450 lm je nach Modus	16,5 h - 32,0 h je nach Modus	Lithium- Ionen 10,35 Ah	16,0 h	orange	L: 18,8 cm B: 10,9 cm H: 16,0 cm	1.120 g	AHL022

\* maximale Leuchtdauer pro Akkuladung; Leuchtdauer und Lichtausbeute variieren je nach Modus

## robust, hell und rauchdurchdringend

- ▶ explosionsgeschützte Handleuchten:  
SURVIVOR X: Gas Zone 0,1, 2 / Staub Zone 21, 22  
EX II 1G Ex ia IIC T3/T4 Ga  
EX II 2D Ex ib IIIB T270°C Db
- SURVIVOR Z0 LED: Gas Zone 0, 1, 2  
EX II 1G Ex ia IIB T3/T4 Ga  
EX II 2G Ex ia IIC T3/T4 Gb
- ▶ robustes Nylongehäuse mit stabilem Federclip und Befestigungsöse
- ▶ flacher Lampenkopf für den unkomplizierten Einsatz
- ▶ geschützt gegen Eindringen von Spritzwasser, Staub und Schmutz durch Verwendung von O-Ringen
- ▶ kratzfeste unzerbrechliche Linse
- ▶ stark rauchdurchdringende C4 LED (wahlweise Betrieb im Hochleistungs-, Spar- oder Blinkmodus durch längeres Drücken des Schalters möglich)
- ▶ praktischer Druckschalter ermöglicht Einhandbetrieb auch mit Handschuhen



## Für noch mehr Sicherheit:

Das Batteriemodell SURVIVOR Z0 LED bzw. X ist mit dem Akkumodell kompatibel. So kann mittels einer Batteriehalterung eine Akkulampe im Bedarfsfall auch mit Alkali-Mangan-Batterien der Größe AA betrieben werden.



## Hinweis zur Ladekompatibilität:

- ▶ SURVIVOR Z0 und SURVIVOR X sind kompatibel ladbar an der 5-fach-Ladestation
- ▶ Die SURVIVOR X ist nicht mit älteren SURVIVOR-Ladegeräten (LX-90010, LX-90093, LX-90012) kompatibel.
- ▶ Die SURVIVOR Z0 LED ist mit der neuen SURVIVOR-Ladeschale (LX-90345) kompatibel.

Typ	Ausführung	Leuchtmittel	Lichtstrom	Leuchtdauer*	Akku / Batterie	Ladezeit	Farbe	Maße	Gewicht inkl. Akku	Bestell-Nr.
SURVIVOR X	inkl. Ladeinheit, Steckernetzteil 230 V AC, KFZ-Stecker für Zigarettenanzünder 12 V DC	C4 LED	bis 250 lm	3,75 h Normalbetrieb 15,0 h Sparmodus	Lithium-Ionen	5,0 h	orange	H: 18,3 cm B: 7,3 cm Ø: 5,9 cm	346 g	AHL025
	ohne Ladeinheit									AHL026
	inkl. Ladeinheit, Steckernetzteil 230 V AC, KFZ-Stecker für Zigarettenanzünder 12 V DC			AHL027						
	Batterieleuchte inkl. Batterien			5,0 h Normalbetrieb 15,0 h Sparmodus	3 Alkali-Mangan Batterien Gr. AA	-			363 g	BHL027
SURVIVOR Z0 LED	inkl. Ladeinheit, Steckernetzteil 230 V AC, KFZ-Stecker für Zigarettenanzünder 12 V DC	C4 LED	bis 175 lm	3,5 h Normalbetrieb 10,0 h Sparmodus	Lithium-Ionen	10,0 h	orange	H: 17,9 cm B: 7,3 cm Ø: 6,5 cm	388 g	AHL001
	ohne Ladeinheit									AHL002
	inkl. Ladehalter 24 V, KFZ-Stecker für Zigarettenanzünder 12 V DC			AHL005						
	Batterieleuchte inkl. Batterien			8,0 h Normalbetrieb 20,0 h Sparmodus	4 Alkali-Mangan Batterien Gr. AA	-			388 g	BHL001

\* maximale Leuchtdauer pro Akkuladung bzw. pro Set Batterien, max. Leuchtdauer und Lichtausbeute variieren je nach Modus



Lyr-Serie

## Akkuhandleuchten Lyr-Serie:

- ▶ **Lyr-50** explosionsgeschützt:  
Ex I M2 / II 2GD  
Ex ib op is I Mb / IIC T4 Gb (-40°C < T<sub>a</sub> < +40°C)  
Ex ib op is IIIB T200°C Db  
Gas Zone 1, 2 / Staub Zone 21, 22
- ▶ **Lyr-55** explosionsgeschützt:  
Ex I M1 / II 1G2D  
Ex ia I Ma/IIC T4 Ga (-20°C/-30°C/-40°C ≤ T<sub>a</sub> ≤ +40°C)  
Ex ib IIIB T200°C Db  
Gas Zone 0, 1, 2 / Staub Zone 21, 22
- ▶ robustes, antistatisches Thermoplast-Gehäuse
- ▶ IP 67 - geschützt gegen Eindringen von Staub und Wasser
- ▶ einstellbarer Sparmodus durch zweifache Schalterbetätigung
- ▶ Ladezustandsanzeige über LED-Technik
- ▶ Lademöglichkeiten an 230 V AC und 12 / 24 V DC

Typ	Ausführung	Leuchtmittel	Lichtstrom	Leuchtdauer*	Akku	Ladezeit	Farbe	Maße	Gewicht inkl. Akku	Bestell-Nr.
Lyr-50	mit Ladeinheit 230 V AC	LED 3 Watt	bis 243 lm	3,5 h High-Power	Lithium-Ionen (7,4 V / 2,4 Ah)	3,0 h (90% in 1,5 h)	gelb	B: 8,0 cm L: 19,5 cm	375 g	Lyr-50H
	mit Ladeinheit 12 V / 24 V DC									Lyr-50L
Lyr-55	mit Ladeinheit 230 V AC			6,5 h Sparmodus						Lyr-55H
	mit Ladeinheit 12 V / 24 V DC			Lyr-55L						

\* maximale Leuchtdauer pro Akkuladung; max. Leuchtdauer und Lichtausbeute variieren je nach Modus

## Batteriehandleuchte LYM-60:

- ▶ explosionsgeschützt:  
Ex I M1/II 1G/II 2D  
Ex ia I Ma/IIC T4 Ga (-40°C ≤ T<sub>a</sub> ≤ +50°C)  
Ex ib IIIB T130°C Db IP67  
Gas Zone 0, 1, 2  
Staub Zone 21, 22
- ▶ robustes, antistatisches Thermoplast-Gehäuse
- ▶ IP 67 - geschützt gegen Eindringen von Staub und Wasser
- ▶ praktischer Endkappenschalter für Momentan- und Dauerbetrieb
- ▶ robuster Clip zum Ankleben der Leuchte



## Batteriehandleuchte LYTR-65:

- ▶ explosionsgeschützt:  
Ex I M1 / II 1G 2D  
Ex ia I Ma / IIC T3/T4 Ga (-30°C ≤ T<sub>a</sub> ≤ +40°C)  
Ex ib IIIB T200°C Db  
Gas Zone 0, 1, 2  
Staub Zone 21, 22
- ▶ Lampenkopf gewinkelt 90°
- ▶ sehr robustes Thermoplastgehäuse: widerstandsfähig und antistatisch
- ▶ Schutzart IP 66/67



Typ	Ausführung	Leuchtmittel	Lichtstrom	Leuchtdauer*	Batterie	Farbe	Maße	Gewicht inkl. Batt.	Bestell-Nr.
LYM-60	Batteriemodell	High-Power Cree LED	bis 139 lm	bis 3,0 h	3 Stk. Alkali-Mangan-Batterien Gr. N	gelb	L: 14,6 cm Ø: 2,2 cm	60 g	LY2M-60
LYTR-65		High-Power LED	bis 300 lm	bis 14,0 h	4 Stk. Alkali-Mangan-Batterien Gr. AA		L: 17,6 cm B: 7,5 cm	330 g	BHL025

\* maximale Leuchtdauer pro Set Batterien; max. Leuchtdauer und Lichtausbeute variieren je nach Modus

## Akku-Arbeitsleuchte WORKLITE

- ▶ explosionsgeschützt:  
Ex II 2 GD  
Ex eb ib mb op is IIC T4 Gb  
Ex tb op is IIIC T135°C Db  
Gas Zone 1, 2  
Staub Zone 21, 22
- ▶ Aluminium-Druckgussgehäuse
- ▶ Gestell / Rahmen aus Edelstahl
- ▶ Sicherheitsglaslinse 6 mm
- ▶ LED-Kontrollleuchten für den Ladezustand
- ▶ Schutzart IP 66/67
- ▶ Umgebungstemperaturbereich -20°C bis +45°C



Typ	Leuchtmittel	Lichtstrom	Leuchtdauer*	Akku	Ladezeit	Gehäusematerial	Farbe	Maße	Gewicht inkl. Akku	Bestell-Nr.
LYWL-50	18 High-Power LEDs	bis 3.100 lm	5,0 h High-Power 10,0 h Sparmodus	Gel-Blei-Akku (12 V / 10 Ah)	8,0 h	Druckguß-Aluminium	gelb	T: 29,7 cm B: 28,0 cm H: 38,1 cm	9,3 kg	LYWL-50

\* maximale Leuchtdauer pro Akkuladung; max. Leuchtdauer und Lichtausbeute variieren je nach Modus



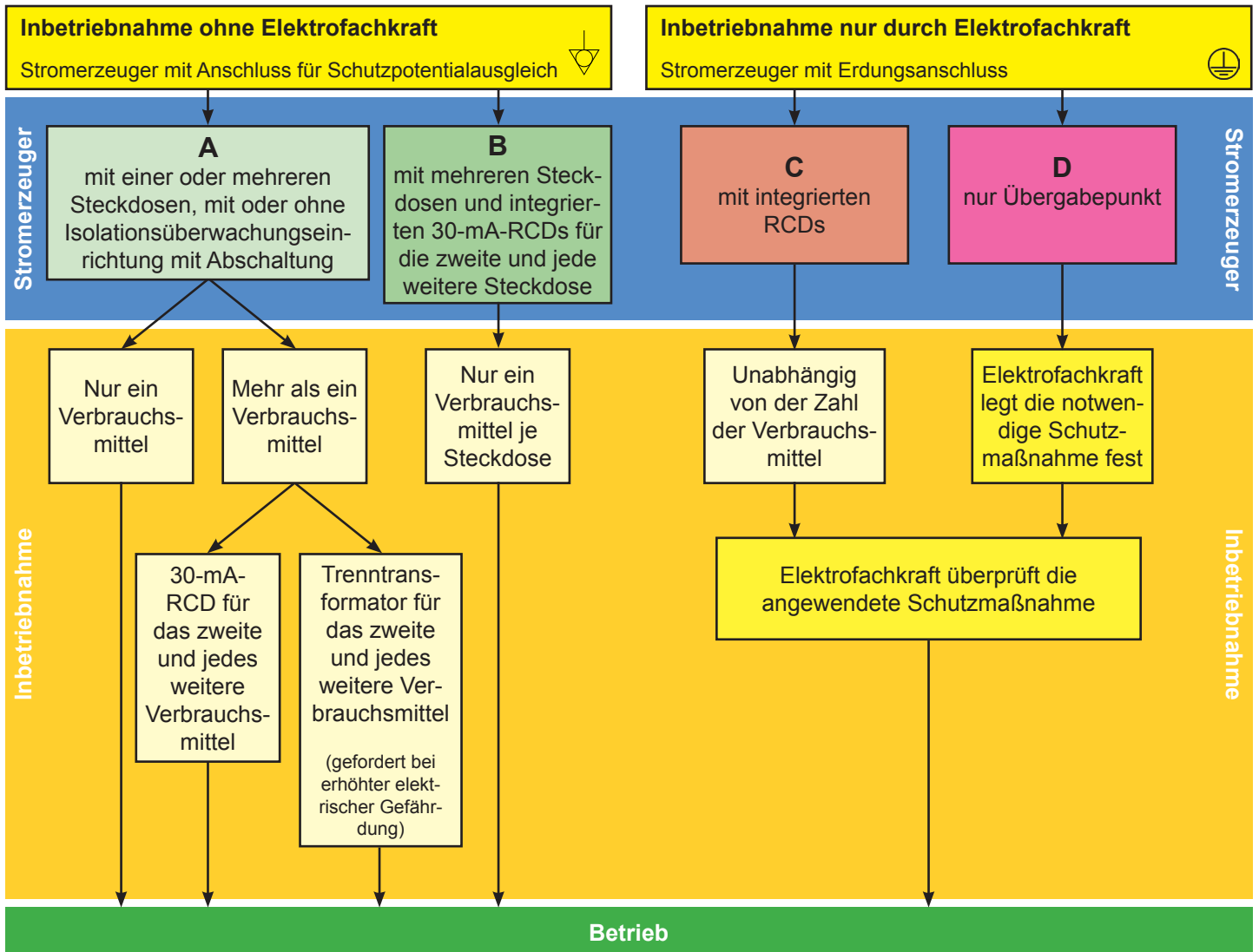
## LED-Flutlichtstrahler LYWF

- ▶ montiert an ein Edelstahltragegestell
- ▶ explosionsgeschützt:  
Ex II 2 G D  
Ex eb mb op is IIC T4 Gb  
Ex tb op is IIIC T118°C Db  
T<sub>a</sub> = -40°C bis +55°C  
Gas Zone 1, 2 / Staub Zone 21, 22
- ▶ IP 66/67
- ▶ Rettungswesen-Leitung INDUSTRIEFLEX® 07HT (Eigenschaften siehe Seite 4)



Typ	Ausführung	Leistung	Lichtstrom	Maße	Leitung und Stecker	Bestell-Nr.
LYWF-300XLH/ST	230 V AC 3P	62 W	6.378 lm	T: 370 mm B: 28 mm H: 480 mm	1 Schutzkontaktstecker 3 pol. / 16 A / 250 V / IP66/68 10 m Spezial-Leitung INDUSTRIEFLEX® 07HT 3G2,5 mm²	LYWF-300HG/10/DWD

- das Stecksystem ist nicht für den EX-Bereich zugelassen -



**Muss der Stromerzeuger geerdet werden oder muss er nicht?**

Dies ist nur eine von vielen Fragen zum Thema „Sicherer Betrieb mobiler Stromerzeuger auf Bau- und Montagestellen“, auf die die neue DGUV Information 203-032 „Auswahl und Betrieb von Stromerzeugern auf Bau- und Montagestellen“ praxisnahe Antworten liefert.

Anschlussbeispiele und ausgewählte ELSPRO Produkte gemäß der DGUV Information 203-032 haben wir für Sie auf den nächsten Seiten zusammengestellt.



Stromerzeuger nach Ausführung „A“ mit nur einer Steckdose zum direkten Anschluss von nur einem Betriebsmittel, zusätzliche Schutzmaßnahmen sind nicht erforderlich





Beispiel für einen Stromerzeuger der Ausführung A mit drei Steckdosen und nur einem angeschlossenen Betriebsmittel, zusätzliche Schutzmaßnahmen sind nicht erforderlich



Anschlussbeispiel von drei Betriebsmitteln an einen Stromerzeuger, Säge direkt angeschlossen, Abbruchhammer und Trennschleifmaschine werden bei „erhöhter elektrischer Gefährdung“ jeweils über einen Trenntransformator betrieben



Anschlussbeispiel von zwei Betriebsmitteln an einen Stromerzeuger, Abbruchhammer direkt angeschlossen, Handkreissäge über einen PRCD betrieben.



Anschlussbeispiel von drei Betriebsmitteln an einen Stromerzeuger, Baustellenkreissäge direkt angeschlossen, Abbruchhammer und Trennschleifmaschine über je einen PRCD betrieben



Anschlussbeispiel von fünf Betriebsmitteln an einen Stromerzeuger, Handleuchte direkt angeschlossen, alle anderen Betriebsmittel über Verteilerbox mit RCDs betrieben

## gemäß DGUV Information 203-032



ESSEN



HILDEN



HILDEN



HILDEN



FREIBURG



AACHEN

Die DGUV Information 203-032 „Auswahl und Betrieb von Stromerzeugern auf Bau- und Montagestellen“ enthält aktuelle Informationen zur Unterstützung Ihrer Produktauswahl. Denn elektrische Betriebsmittel auf Bau- und Montagestellen müssen von speziellen Anschlusspunkten aus versorgt werden, die die sicherheitstechnischen Anforderungen der genannten DGUV erfüllen.

Baureihe	Ausgänge / Steckdosen	Absicherung	Fehlerstrom $I_n$ Schutzschalter $I_{\Delta n}$ RCD Typ A	Zuleitung mit Stecker	Gehäuse- maße	Bestell- Nr.
ESSEN	1 Schutzkontaktsteckdose IP 66/68		1 RCD 2 pol. / 25 A / 30 mA	1 Schutzkontaktstecker IP 68 3,0 m 3G1,5 mm <sup>2</sup>	T: 100 mm B: 130 mm H: 130 mm	<b>1010016</b>
HILDEN	3 Schutzkontaktsteckdosen IP 66/68		3 RCD 2 pol. / 25 A / 30 mA	1 Schutzkontaktstecker IP 68 3,0 m 3G1,5 mm <sup>2</sup>	T: 85 mm B: 260 mm H: 210 mm	<b>1310047</b>
HILDEN	1 CEE-Einbaudose 5 pol. / 16 A / 400 V / IP 67		1 RCD 4 pol. / 40 A / 30 mA	1 CEE-Stecker 5 pol. / 16 A / 400 V / IP 67 3,0 m 5G1,5 mm <sup>2</sup>	T: 85 mm B: 260 mm H: 210 mm	<b>1311161</b>
HILDEN	1 CEE-Einbaudose 5 pol. / 32 A / 400 V / IP 67		1 RCD 4 pol. / 40 A / 30 mA	1 CEE-Stecker 5 pol. / 32 A / 400 V / IP 67 3,0 m 5G4,0 mm <sup>2</sup>	T: 85 mm B: 260 mm H: 210 mm	<b>1313321</b>
FREIBURG	1 CEE-Einbaudose 5 pol. / 16 A / 400 V / IP 67 3 Schutzkontaktsteckdosen IP 66/68		1 RCD 4 pol. / 40 A / 30 mA 3 RCB 1+N pol. / B 16 A / 30 mA	1 CEE-Stecker 5 pol. / 16 A / 400 V / IP 67 3,0 m 5G1,5 mm <sup>2</sup>	T: 300 mm B: 280 mm H: 265 mm	<b>1411151</b>
AACHEN	1 CEE-Einbaudose 5 pol. / 32 A / 400 V / IP 67 1 CEE-Einbaudose 5 pol. / 16 A / 400 V / IP 67 4 Schutzkontaktsteckdosen	MCB 3 pol. / C16A	1 RCD 4 pol. / 40 A / 30 mA 1 RCD 4 pol. / 40 A / 30 mA 4 RCB 1+N pol. / B 16 A / 30 mA	1 CEE-Stecker 5 pol. / 32 A / 400 V / IP 67 3,0 m 5G4,0 mm <sup>2</sup>	T: 310 mm B: 240 mm H: 330 mm	<b>19533127</b>

- weitere Ausführungen auf Anfrage -



## Mobile Transformatoren gemäß DGUV Information 203-032

### Robuste Sicherheitsverteiler mit eingebautem Trenntransformator für den dauerhaften Einsatz im Außenbereich - zuverlässig und langlebig:

- ▶ Schutzklasse 2
- ▶ K2 Ausführung
- ▶ Schutzart IP 54
- ▶ robuste Standfüße sorgen für sicheren Stand und Bodenfreiheit
- ▶ die Absicherungen liegen berührungssicher unter dem aufklappbaren Vollgummideckel

### Gehäuse aus hochwertigem Vollgummi:

- ▶ hohe mechanische Festigkeit, unzerbrechlich
- ▶ Shorehärte 96° Shore nach DIN 53505
- ▶ alterungs- und korrosionsbeständig
- ▶ beständig gegen Säuren, Laugen, Fette und Öle
- ▶ kälte- und wetterfest
- ▶ selbstverlöschend und schwer entflammbar gemäß VDE 0471/DIN EN 60695



Baureihe	Voltampere Leistung	Eingang	Ausgang	Eingang	Ausgang	Gehäuse- maße	Bestell- Nr.
FREIBURG	1.000 VA	1 Schutzkontaktstecker 3 pol. / 16 A / 250 V / IP 68 3,0 m 3G1,5 mm <sup>2</sup>	1 Schutzkontaktsteckdose 3 pol. / 16 A / 250 V / IP 68	4,0 A	-	T: 300 mm B: 280 mm H: 265 mm	<b>3480013</b>
AACHEN	2.500 VA	1 Schutzkontaktstecker 3 pol. / 16 A / 250 V / IP 68 3,0 m 3G1,5 mm <sup>2</sup>	1 Schutzkontaktsteckdose 3 pol. / 16 A / 250 V / IP 68	10,0 A	-	T: 310 mm B: 240 mm H: 330 mm	<b>3980019</b>

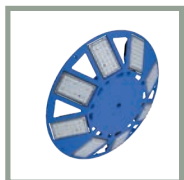
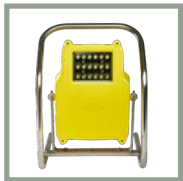
- weitere Ausführungen auf Anfrage -



**STROM**



**LICHT**



**ELSPRO**<sup>®</sup>  
Technik ohne Kompromisse

ELSPRO Elektrotechnik GmbH & Co. KG  
Kleinhülsen 47 • D-40721 Hilden

- ☎ +49 2103 9710-10
- ☎ +49 2103 9710-80
- ✉ verkauf@elspro.de
- 🌐 www.elspro.de
- 🌐 www.n8led.de
- 🛒 shop.elspro.de

