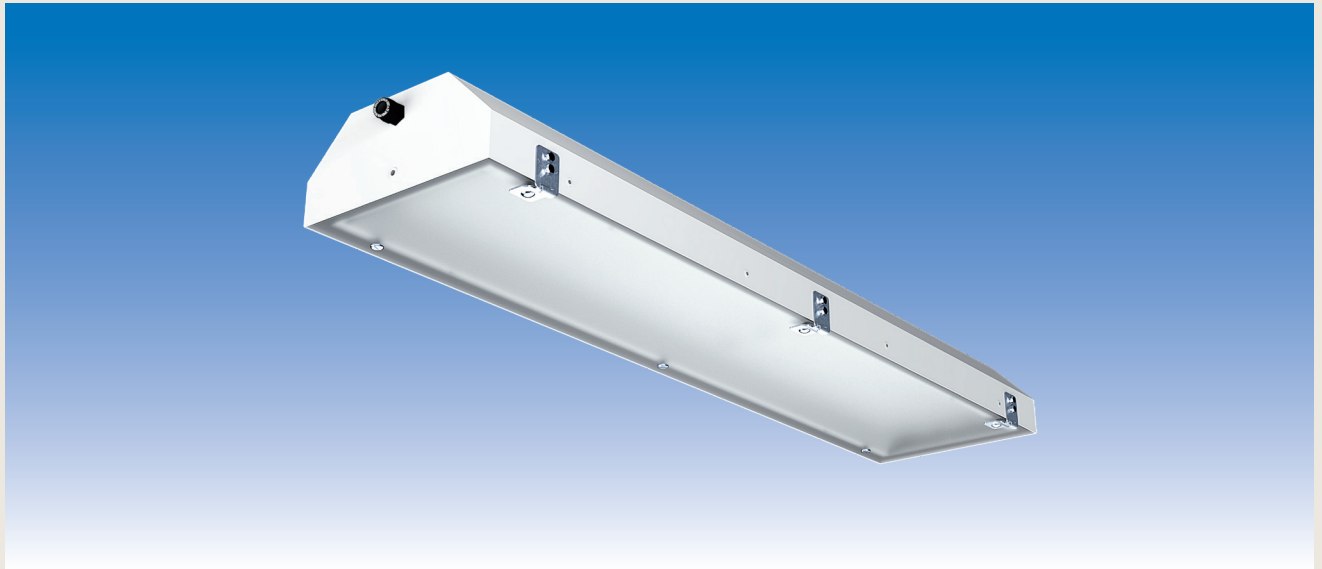


Ex-Flächenleuchte PITBUL-N-LED - Zone 2, 22



AUSFÜHRUNGEN:

Spannung Eingang	Leistung	Lumen	T _a max	Ausgänge	Abmessungen	Gewicht	Bestell-Nr.
230 V AC	35 W	4.470 lm	≤+65°C	2P+E	703x310x142 mm	9,1 kg	PITBUL-N-LED-35
	70 W	8.940 lm	≤+55°C		1.313x310x142 mm	13,8 kg	PITBUL-N-LED-70
	104 W	13.410 lm	≤+55°C		1.613x310x142 mm	16,6 kg	PITBUL-N-LED-104
	70 W	8.899 lm	≤+55°C		703x369x142 mm	8,9 kg	PITBUL-N-LED-70-703
	121 W	15.895 lm	≤+50°C		1.313x369x142 mm	16,1 kg	PITBUL-N-LED-121
	195 W	24.845 lm	≤+45°C		1.613x369x142 mm	19,6 kg	PITBUL-N-LED-195

- dimmbare Ausführungen und Ausführungen mit Notstrom auf Anfrage -

BESONDERHEITEN:

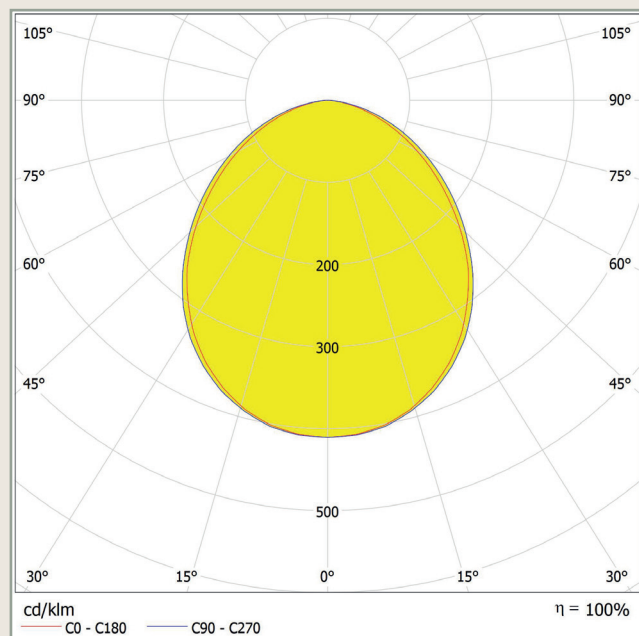
- High-Power LED mit 127 / 128 / 129 / 131 lm/W → hohe Lichtausbeute
- Lichtfarbe 4.000 K → neutralweiß
- CRI +80 → hoher Farbwiedergabeindex
- Powerfaktor 0,98
- Lebensdauer L80B10 ta35 - bis zu 70.000 Stunden → ausgewiesene Langlebigkeit
- Ex II 3G Ex nR IIC T6 Gc → ATEX Zertifikat FTZÚ 17 ATEX 0129X
- Ex II 3D Ex tc IIIC T63°C Dc
- Gas Zone 2
- Staub Zone 22
- Gehäuse aus weißem Stahlblech mit gehärtetem Opal-Sicherheitsglas → IK07, widerstandsfähig gegen mechanische Beanspruchung (Schutz gegen Stöße mit einer Schlagenergie von bis zu 2 Joule)
- Direktmontage mit Aufhängeösen, Einbaurahmen, Deckenhalterungen oder Auslegern, geschraubt an den Gehäuseseiten → einfache Anbringung an die Decke des zu beleuchtenden Raumes
- Kabelverschraubung M20 → Leitungsdurchmesser von 7-12 mm
- Schutzklasse 1
- IP65 → staubdicht und strahlwassergeschützt
- Umgebungstemperatur: -20°C ≤ T_a ≤ siehe Tabelle → Einsatz auch bei großen Temperaturschwankungen
- silikonfrei → frei von lackbenetzungs-störenden Substanzen

- weitere Ausführungen auf Anfrage / Änderungen und Irrtum vorbehalten -

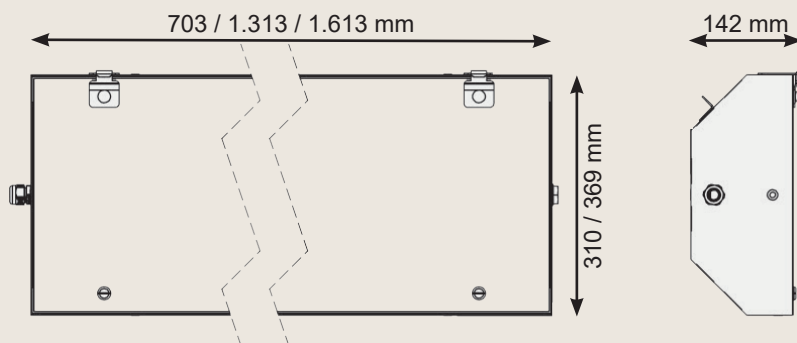
Ex-Flächenleuchte PITBUL-N-LED - Zone 2, 22



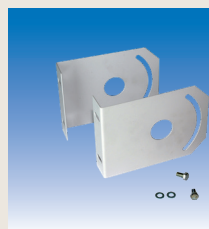
LICHTAUSTRITT:



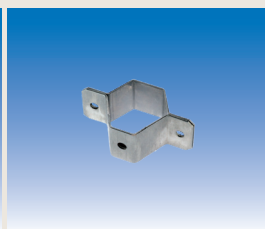
ABMESSUNGEN:



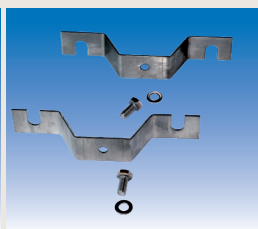
ZUBEHÖR:



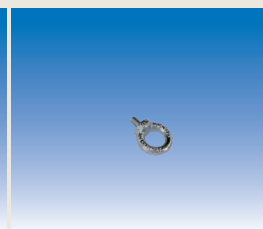
Set Ausleger zur Befestigung über die Gehäusekopfseiten
EXV001



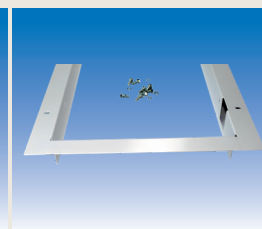
Schelle für die Befestigung auf einem Ausleger mit Ø 50 mm
EXV002



Set Deckenhalterungen aus Edelstahl (2 Stk.)
EXV003



Aufhängeöse (1 Stk.)
EXV004



Einbaurahmen PITBUL
EXV015 (-35), **EXV016** (-70-703), **EXV017** (-70), **EXV018** (-121), **EXV019** (-104), **EXV020** (-195)

– weitere Ausführungen auf Anfrage / Änderungen und Irrtum vorbehalten –