



AUSFÜHRUNGEN:

Spannung Eingang	Leistung	Lumen	T _a max	Ausführung	Ausgänge	Abmessungen	Gewicht	Bestell-Nr.
230 V AC	28 W	3.061 lm	≤+50°C	ohne Trennschalter	2P+E	1.149 x Ø 70 mm	2,9 kg	AQUA-EX-28-OT
	51 W	5.985 lm				1.709 x Ø 70 mm	4,7 kg	AQUA-EX-51-OT
	28 W	3.061 lm		mit Trennschalter		1.149 x Ø 70 mm	2,9 kg	AQUA-EX-28-T
	51 W	5.985 lm				1.709 x Ø 70 mm	4,7 kg	AQUA-EX-51-T

BESONDERHEITEN:

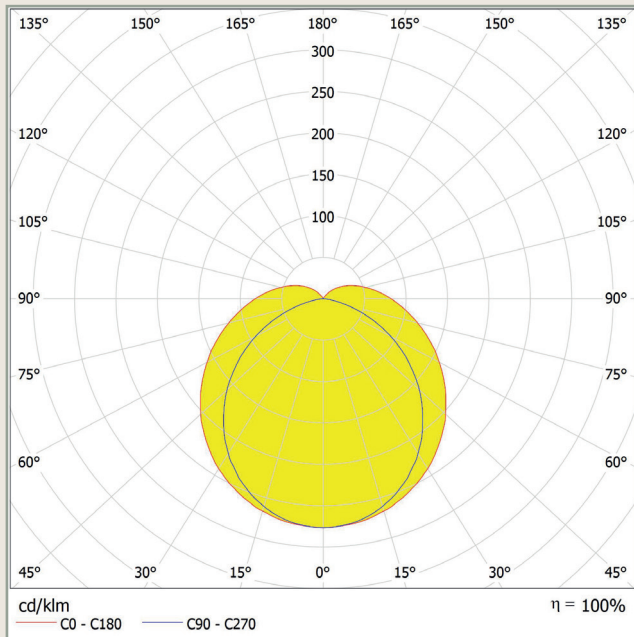
- High-Power LED mit 109 / 117 lm/W → hohe Lichtausbeute
- Lichtfarbe 4.000 K → neutralweiß (3.000 K / 6.000 K auf Anfrage)
- CRI +80 → hoher Farbwiedergabeindex
- Powerfaktor 0,98
- Lebensdauer L80B50 ta50 - bis zu 45.000 Stunden → ausgewiesene Langlebigkeit
- ATEX Zertifikat FTZÚ 16 ATEX 0052X AQUA-EX-28-OT / AQUA-EX-51-OT → Ex II 2G Ex eb mb op is IIC T4 Gb
→ Ex II 2D Ex tb op is IIIC T62°C Db
- ATEX Zertifikat FTZÚ 16 ATEX 0052X AQUA-EX-28-T / AQUA-EX-51-T → Ex II 2G Ex db eb mb op is IIC T4 Gb
→ Ex II 2D Ex tb op is IIIC T62°C Db
- Gas Zone 1
- Staub Zone 21
- Polycarbonatrohr mit 4 mm Wandstärke → IK10, widerstandsfähig gegen mechanische Beanspruchung (Schutz gegen Stöße mit einer Schlagenergie von bis zu 20 Joule)
- Direktmontage mittels Montageschellen (nicht im Lieferumfang) oder Aufhängung → einfache Anbringung an Decke oder Wand des zu beleuchtenden Raumes
- Kabelverschraubung M20 → Leitungsdurchmesser von 7-13 mm
- Schutzklasse 1
- IP66 / IP 68 → staubdicht und strahlwassergeschützt
- Umgebungstemperatur: -20°C ≤ T_a ≤ +50°C → Einsatz auch bei großen Temperaturschwankungen

- weitere Ausführungen auf Anfrage / Änderungen und Irrtum vorbehalten -

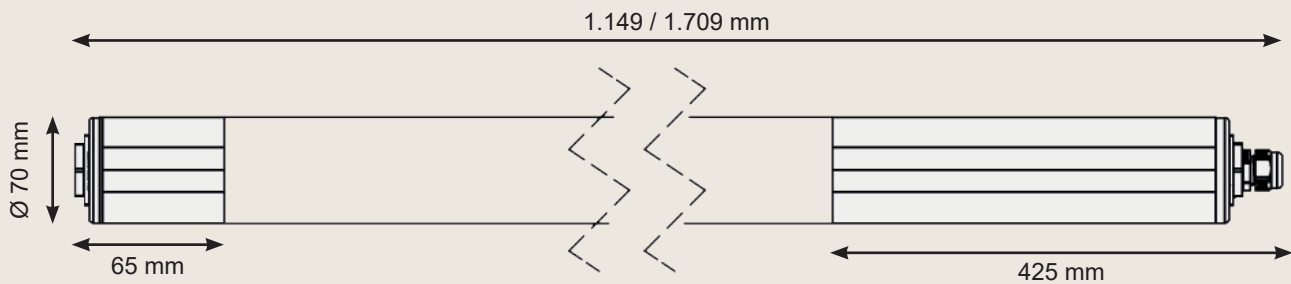
Ex-Flächenleuchte
AQUA-EX-LED - Zone 1, 21



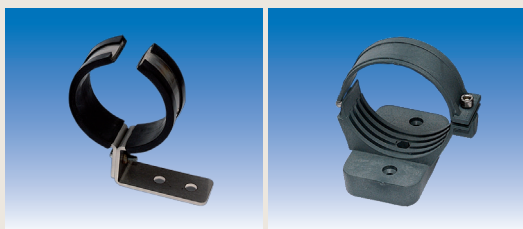
LICHTAUSTRITT:



ABMESSUNGEN:



ZUBEHÖR:



Montageschelle
Edelstahl (1 Stk.)

EXV009

Montageschelle
Kunststoff dunkelgrau
(1 Stk.)

EXV010

– weitere Ausführungen auf Anfrage / Änderungen und Irrtum vorbehalten –