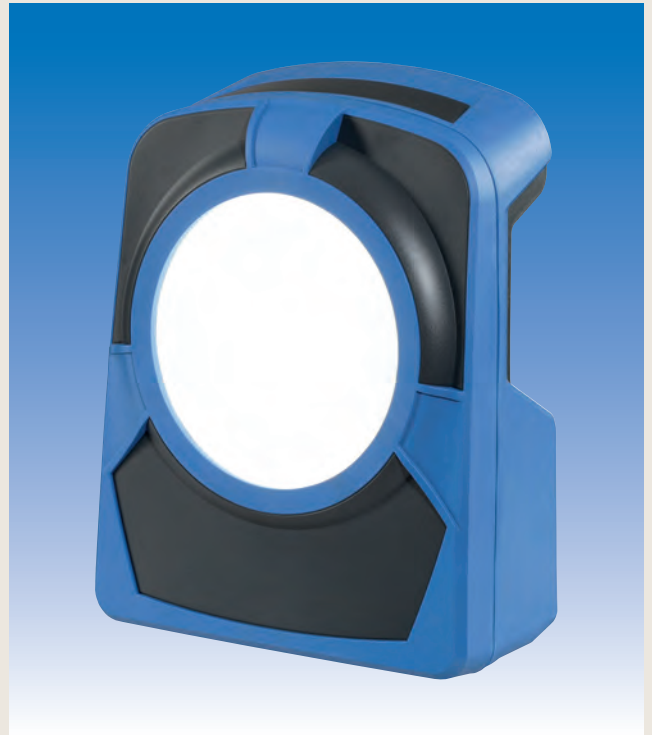


Die QV LED Akku 28 ist die robuste Flächenleuchte für den mobilen netzunabhängigen Einsatz.

**MERKMALE UND EIGENSCHAFTEN:**

- Gehäuse aus schlagfestem Polycarbonat
- Kantenschutz aus weichem, thermoplastischen Elastomer
- Griff aus schlagfestem ABS mit 10 Raststellungen zum Aufstellen
- robuster 2-Stufenschalter für 50 und 100 % Leuchtstärke
- LED-Panel mit hoher Lichtausbeute: 4.500 Lumen bei 100 % Leuchtstärke, 2.300 Lumen bei 50 %
- geringe Wärmeentwicklung
- geringer Platzbedarf durch flache und kompakte Bauform
- einfach zu transportieren, vielseitig und in allen Lagen aufzustellen
- spritzwassergeschützt
- Lieferung inklusive Schnellladegerät 230 V (QVLA01)



**AUSFÜHRUNGEN:**

Typ	Leuchtmittel	Lumen LED-Panel	Leuchtdauer*	Akku	Ladezeit	Farbe	Maße in cm	Gewicht inkl. Akku	Bestell-Nr.
QV LED Akku 28	1 LED-Modul	2.300-4.500	3,0 - 6,0 h je nach Modus	Li-Ion 14,4 V / 6,6 Ah	3,0 h	anthrazit blau	L = 360 B = 280 T = 130	2,9 kg	<b>QVLA2328</b>

\* maximale Leuchtdauer pro Akkuladung in Abhängigkeit des gewählten Modus

KOMPONENTEN UND ZUBEHÖR (Abbildungen siehe auch Seite 19.2):	Bestell-Nr.
Schnellladegerät 230 V; 3 Stunden Ladezeit	<b>QVLA01</b>
Stativ Typ BETA 3	<b>TV7521SA</b>
Basishalter zur Befestigung der Halteschiene	<b>TV001</b>
1-fach Halteschiene	<b>QVL001</b>
2-fach Halteschiene	<b>QVL002</b>
Magnethalterung für 1 Stück QV LED Akku 28	<b>QVL01M2</b>



- weitere Ausführungen auf Anfrage / Änderungen und Irrtum vorbehalten -