



AUSFÜHRUNGEN:

Spannung	Leistung	Lumen	R _a	Abmessungen	Gewicht	Bestell- Nummer
100 - 240 V AC 50 / 60 Hz	max. 80 W	12.000 150 lm / W	≥ 80	Ø: 378,2 mm H: 191,5 mm (inkl. Bügel)	9,1 kg	ESJ080110

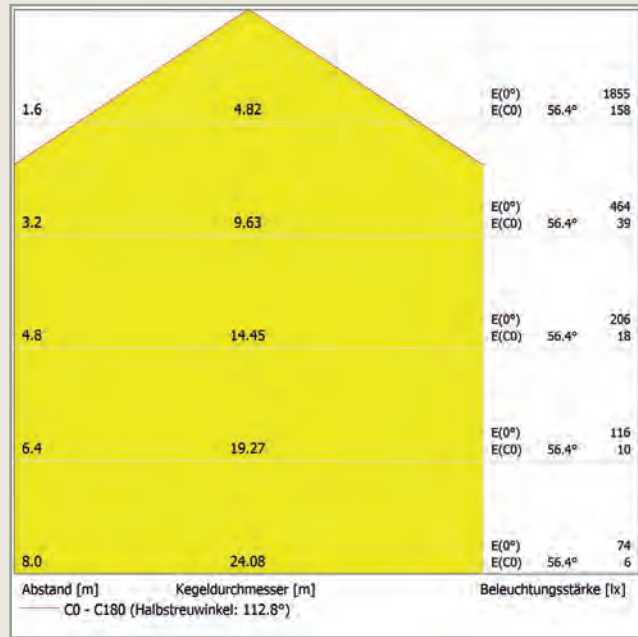
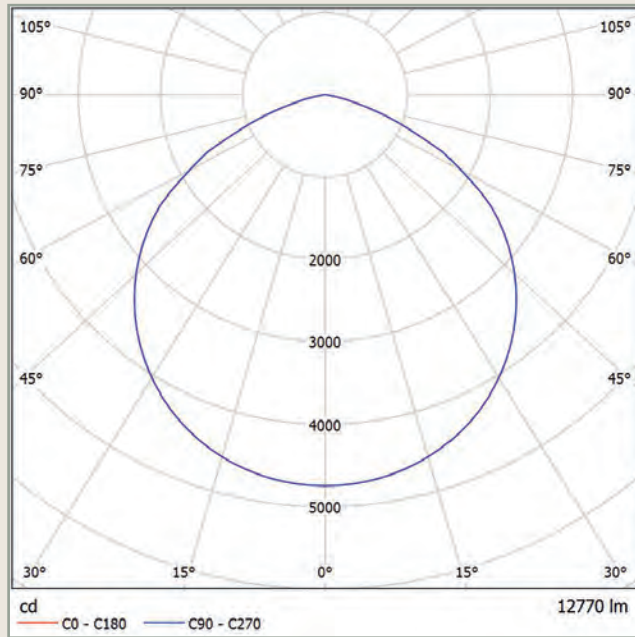
BESONDERHEITEN:

- Hochleistungs-LED-Felder mit 288 gleichmäßig auf einer großen Fläche verteilten Lichtpunkten und einem Abstrahlwinkel von 110° erzeugen ein homogenes Lichtbild
 - Farbtemperatur: 5.000 K
 - Umgebungstemperatur: **-20°C bis +55°C**
 - Schutzart: **IP66**
 - Netzteil und Treiber sind in einem extra Gehäuse am Strahlergehäuse montagefreundlich untergebracht
 - Aluminium-Druckgussgehäuse mit **spezieller Lackierung**
 - hohe Anzahl an Kühlrippen
 - geringes Gewicht von nur 9,1 kg (Aluminium-Gehäuse) und der stabile Montagebügel inklusive Augenschraube ermöglichen eine einfache und sichere Decken- oder Wandmontage. Zusätzliche Sicherheitsstahlseile mit Karabinerhaken sind im Lieferumfang enthalten
 - der Anschluss erfolgt über eine flexible Leitung mit abgemantelten Enden
- Grundlage für die gleichmäßige Ausleuchtung von Flächen
 - tageslichtähnlich
 - Einsatz auch bei großen Temperaturschwankungen im Innen- und Außenbereich
 - kein Staubeintritt und gegen starkes Strahlwasser geschützt
 - keine negativen Wechselwirkungen durch Erwärmung
 - optimierte Reduktion von Staubablagerung auf der Oberfläche
 - ausgezeichnetes Wärmemanagement - Voraussetzung für die lange Lebensdauer der LEDs bis zu 50.000 Stunden - **KOSTENERSPARNIS**
 - doppelter Schutz - doppelte Sicherheit

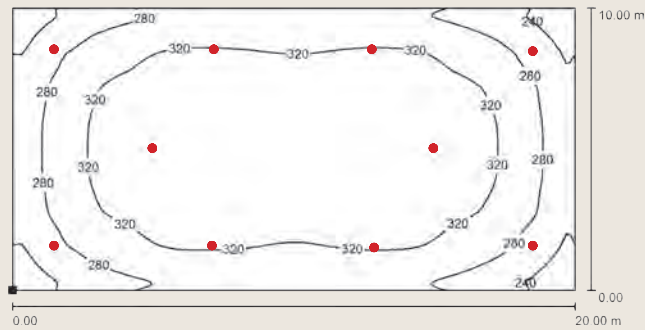


– weitere Ausführungen auf Anfrage / Änderungen und Irrtum vorbehalten –

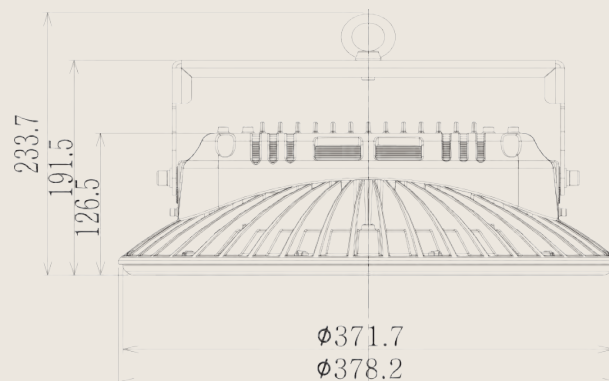
Lichtaustritt:



Anwendungsbeispiel 10 SPACEJET 80 110°:



Raumhöhe: 8,00 m
 Montagehöhe: 8,00 m
 Wartungsfaktor: 0,80
 Nutzebene: 0,85 m
 E_m : 309,00 Lux
 g_1 : 0,65



– weitere Ausführungen auf Anfrage / Änderungen und Irrtum vorbehalten –

SPACEJET 280 110°

ELSPRO LED Flutlichtstrahler mit DALI-Steuerung

CE IP66 



AUSFÜHRUNGEN:

Spannung	Leistung	Lumen	R _a	Abmessungen	Gewicht	Bestell- Nummer
100 - 240 V AC 50 / 60 Hz	max. 280 W	42.000 150 lm / W	≥ 80	Ø: 484,7 mm H: 279,7 mm (inkl. Bügel)	16,7 kg	ESJD280110

BESONDERHEITEN:

- Hochleistungs-LED-Felder mit 1.024 gleichmäßig auf einer großen Fläche verteilten Lichtpunkten und einem Abstrahlwinkel von 110° erzeugen ein homogenes Lichtbild
 - Farbtemperatur: 5.000 K
 - Umgebungstemperatur: **-20°C bis +55°C**
 - Schutzart: **IP66**
 - Netzteil und Treiber sind in einem extra Gehäuse am Strahlergehäuse montagefreundlich untergebracht
 - Aluminium-Druckgussgehäuse mit **spezieller Lackierung**
 - hohe Anzahl an Kühlrippen
 - geringes Gewicht von nur 16,7 kg (Aluminium-Gehäuse) und der stabile Montagebügel inklusive Augenschraube ermöglichen eine einfache und sichere Decken- oder Wandmontage. Zusätzliche Sicherheitsstahlseile mit Karabinerhaken sind im Lieferumfang enthalten
 - der Anschluss erfolgt über eine flexible Leitung mit abgemantelten Enden
 - mit DALI-Steuerung
- Grundlage für die gleichmäßige Ausleuchtung von Flächen
 - tageslichtähnlich
 - Einsatz auch bei großen Temperaturschwankungen im Innen- und Außenbereich
 - kein Staubeintritt und gegen starkes Strahlwasser geschützt
 - keine negativen Wechselwirkungen durch Erwärmung
 - optimierte Reduktion von Staubablagerung auf der Oberfläche
 - ausgezeichnetes Wärmemanagement - Voraussetzung für die lange Lebensdauer der LEDs bis zu 50.000 Stunden - **KOSTENERSPARNIS**
 - doppelter Schutz - doppelte Sicherheit



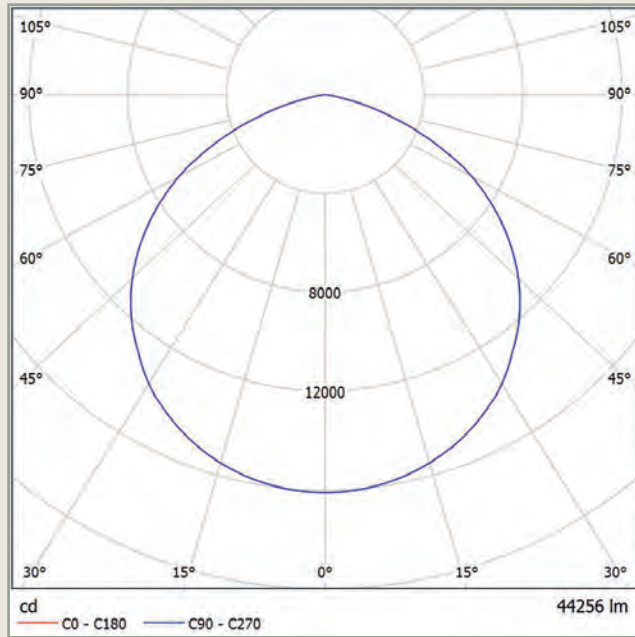
– weitere Ausführungen auf Anfrage / Änderungen und Irrtum vorbehalten –

SPACEJET 280 110°

ELSPRO LED Flutlichtstrahler mit DALI-Steuerung

CE IP66  

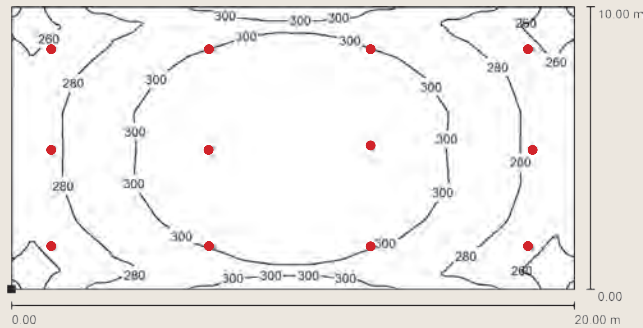
Lichtaustritt:



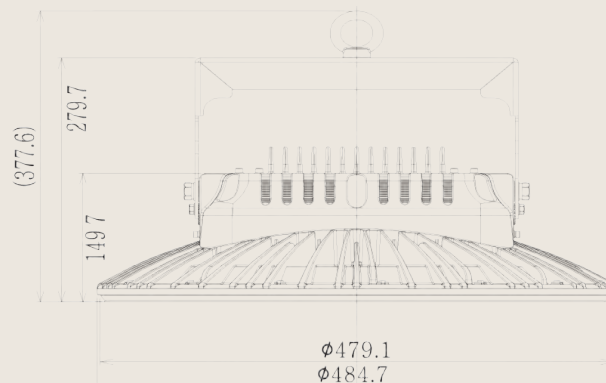
4.0	12.13	E(0°)	1006
		E(C0)	84
8.0	24.27	E(0°)	252
		E(C0)	21
12.0	36.40	E(0°)	112
		E(C0)	9
16.0	48.53	E(0°)	63
		E(C0)	5
20.0	60.66	E(0°)	40
		E(C0)	3
24.0	72.80	E(0°)	28
		E(C0)	2
28.0	84.93	E(0°)	21
		E(C0)	2

Abstand [m] Kegeldurchmesser [m] Beleuchtungsstärke [lx]
C0 - C180 (Halbstrahlwinkel: 113.2°)

Anwendungsbeispiel 12 SPACEJET 280 110°:



Raumhöhe: 28,00 m
 Montagehöhe: 28,00 m
 Wartungsfaktor: 0,80
 Nutzebene: 0,85 m
 E_m : 293,00 Lux
 g_1 : 0,85



– weitere Ausführungen auf Anfrage / Änderungen und Irrtum vorbehalten –

SPACEJET 300 60°

ELSPRO LED Flutlichtstrahler mit DALI-Steuerung

CE IP66  



AUSFÜHRUNGEN:

Spannung	Leistung	Lumen	R _a	Abmessungen	Gewicht	Bestell- Nummer
100 - 240 V AC 50 / 60 Hz	max. 300 W	36.000 120 lm / W	≥ 80	Ø: 484,7 mm H: 279,7 mm (inkl. Bügel)	16,7 kg	ESJD300060

BESONDERHEITEN:

- 128 Hochleistungs-LEDs mit Vorsatzlinsen und einem Abstrahlwinkel von 60° erzeugen ein fokussiertes Lichtbild
 - Farbtemperatur: 5.000 K
 - Umgebungstemperatur: **-20°C bis +55°C**
 - Schutzart: **IP66**
 - Netzteil und Treiber sind in einem extra Gehäuse am Strahlergehäuse montagefreundlich untergebracht
 - Aluminium-Druckgussgehäuse mit **spezieller Lackierung**
 - hohe Anzahl an Kühlrippen
 - geringes Gewicht von nur 16,7 kg (Aluminium-Gehäuse) und der stabile Montagebügel inklusive Augenschraube ermöglichen eine einfache und sichere Decken- oder Wandmontage. Zusätzliche Sicherheitsstahlseile mit Karabinerhaken sind im Lieferumfang enthalten
 - der Anschluss erfolgt über eine flexible Leitung mit abgemantelten Enden
 - mit DALI-Steuerung
- Grundlage für die fokussierte Ausleuchtung von Flächen aus großen Höhen
 - tageslichtähnlich
 - Einsatz auch bei großen Temperaturschwankungen im Innen- und Außenbereich
 - kein Staubeintritt und gegen starkes Strahlwasser geschützt
 - keine negativen Wechselwirkungen durch Erwärmung
 - optimierte Reduktion von Staubablagerung auf der Oberfläche
 - ausgezeichnetes Wärmemanagement - Voraussetzung für die lange Lebensdauer der LEDs bis zu 50.000 Stunden - **KOSTENERSPARNIS**
 - doppelter Schutz - doppelte Sicherheit



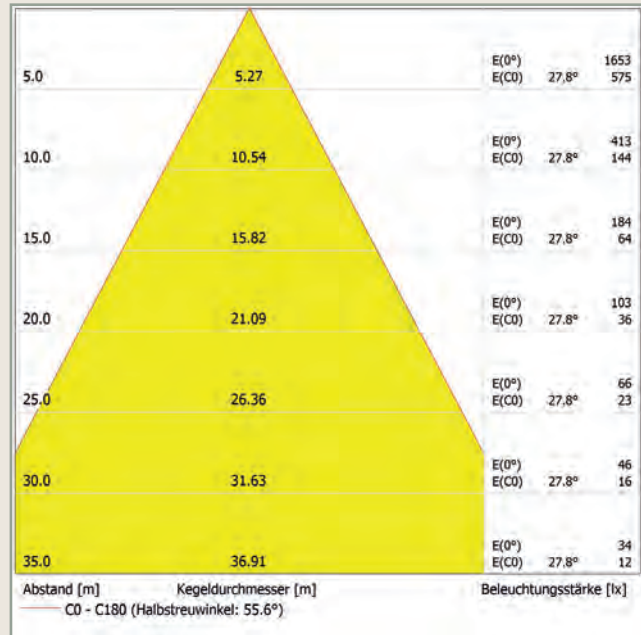
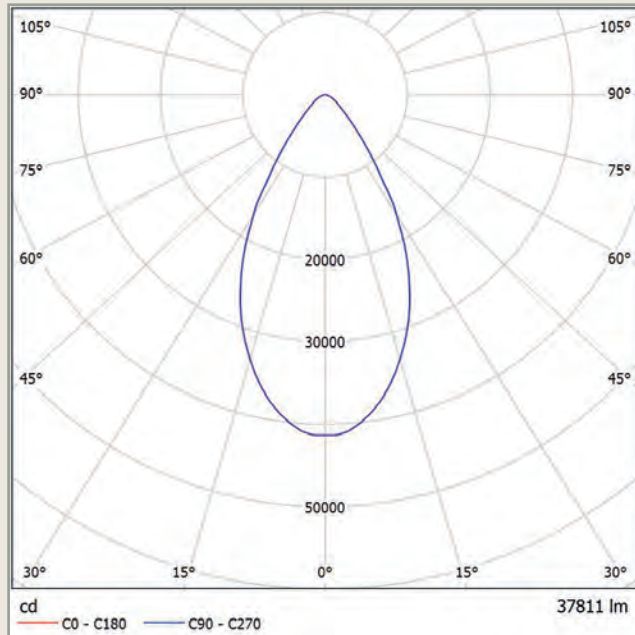
– weitere Ausführungen auf Anfrage / Änderungen und Irrtum vorbehalten –

SPACEJET 300 60°

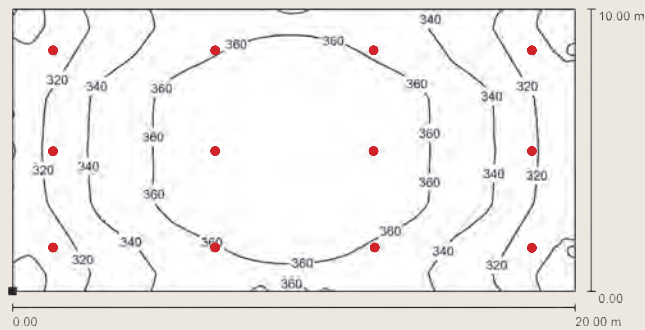
ELSPRO LED Flutlichtstrahler mit DALI-Steuerung

CE IP66  

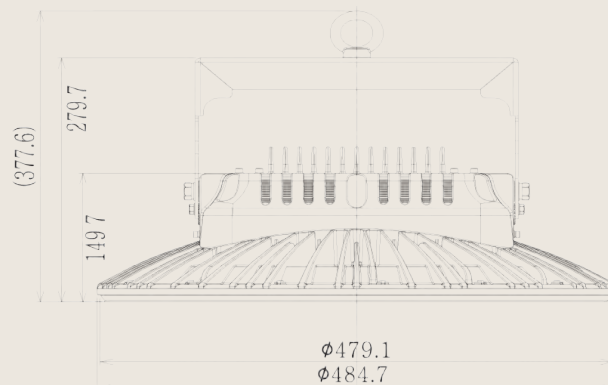
Lichtaustritt:



Anwendungsbeispiel 12 SPACEJET 300 60°:



Raumhöhe: 35,00 m
 Montagehöhe: 35,00 m
 Wartungsfaktor: 0,80
 Nutzebene: 0,85 m
 E_m : 346,00 Lux
 g_1 : 0,83



– weitere Ausführungen auf Anfrage / Änderungen und Irrtum vorbehalten –

SPACEJET 2.0 380 60°

ELSPRO LED Flutlichtstrahler mit DALI-Steuerung

CE IP66  



AUSFÜHRUNGEN:

Spannung	Leistung	Lumen	R _a	Abmessungen	Gewicht	Bestell- Nummer
100 - 240 V AC 50 / 60 Hz	max. 380 W	49.400 130 lm / W	≥ 80	Ø: 484,7 mm H: 279,7 mm (inkl. Bügel)	16,7 kg	ESJ2D380060

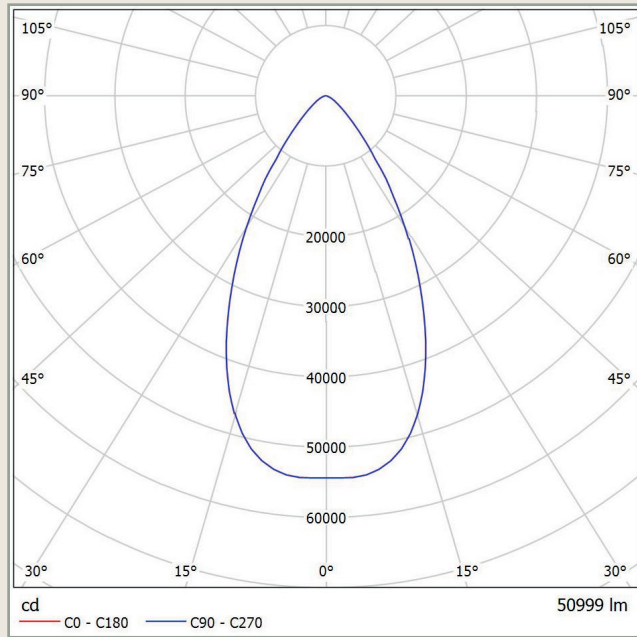
BESONDERHEITEN:

- 160 Hochleistungs-LEDs mit Vorsatzlinsen und einem Abstrahlwinkel von 60° erzeugen ein fokussiertes Lichtbild
 - Farbtemperatur: 5.000 K
 - Umgebungstemperatur: **-20°C bis +55°C**
 - Schutzart: **IP66**
 - Netzteil und Treiber sind in einem extra Gehäuse am Strahlergehäuse montagefreundlich untergebracht
 - Aluminium-Druckgussgehäuse mit **spezieller Lackierung**
 - hohe Anzahl an Kühlrippen
 - geringes Gewicht von nur 16,7 kg (Aluminium-Gehäuse) und der stabile Montagebügel inklusive Augenschraube ermöglichen eine einfache und sichere Decken- oder Wandmontage. Zusätzliche Sicherheitsstahlseile mit Karabinerhaken sind im Lieferumfang enthalten
 - der Anschluss erfolgt über eine flexible Leitung mit abgemantelten Enden
 - mit DALI-Steuerung
- Grundlage für die fokussierte Ausleuchtung von Flächen aus großen Höhen
 - tageslichtähnlich
 - Einsatz auch bei großen Temperaturschwankungen im Innen- und Außenbereich
 - kein Staubeintritt und gegen starkes Strahlwasser geschützt
 - keine negativen Wechselwirkungen durch Erwärmung
 - optimierte Reduktion von Staubablagerung auf der Oberfläche
 - ausgezeichnetes Wärmemanagement - Voraussetzung für die lange Lebensdauer der LEDs bis zu 50.000 Stunden - **KOSTENERSPARNIS**
 - doppelter Schutz - doppelte Sicherheit



– weitere Ausführungen auf Anfrage / Änderungen und Irrtum vorbehalten –

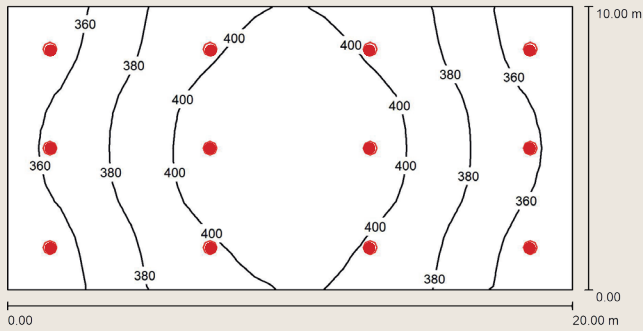
Lichtaustritt:



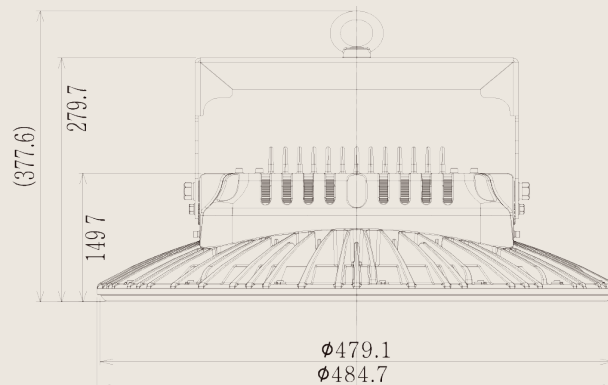
8.0	8.44	E(0°)	849
		E(C0)	296
16.0	16.87	E(0°)	212
		E(C0)	74
24.0	25.31	E(0°)	94
		E(C0)	33
32.0	33.74	E(0°)	53
		E(C0)	19
40.0	42.18	E(0°)	34
		E(C0)	12

Abstand [m] Kegeldurchmesser [m] Beleuchtungsstärke [lx]
— C0 - C180 (Halbstreuwinkel: 55.6°)

Anwendungsbeispiel 12 SPACEJET 380 60°:

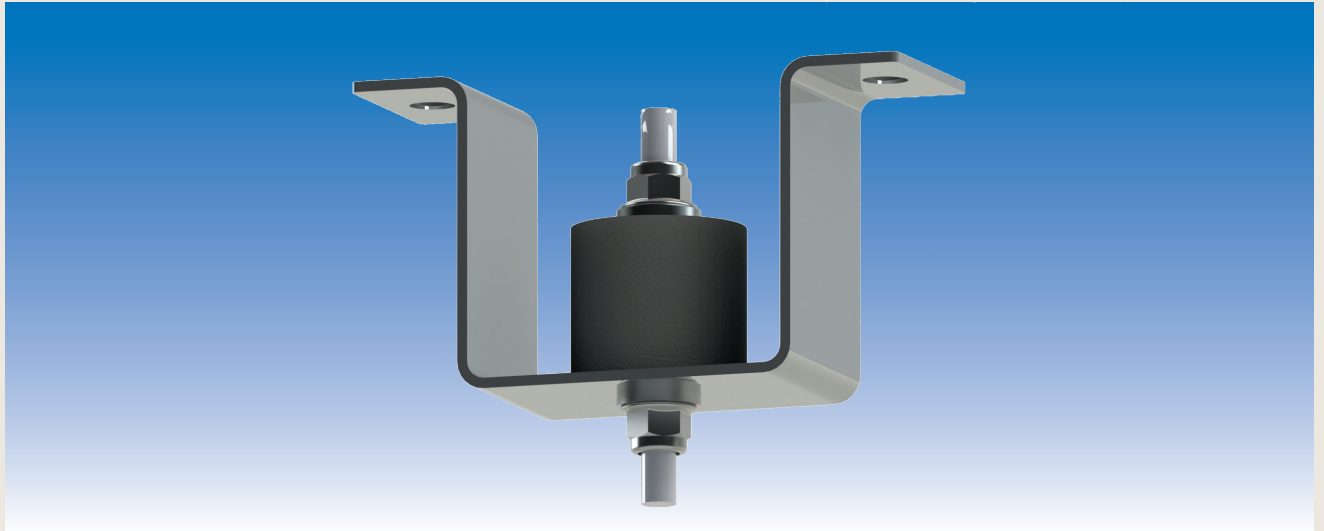


Raumhöhe: 40,00 m
 Montagehöhe: 40,00 m
 Wartungsfaktor: 0,80
 Nutzebene: 0,85 m
 E_m : 383,00 Lux
 g_1 : 0,89



– weitere Ausführungen auf Anfrage / Änderungen und Irrtum vorbehalten –

ELSPRO SPACEJET - Haltebügel mit Schwingungsdämpfer



Spezielle Konsolen mit Gummipuffern für die SPACEJET sind unverzichtbar, wenn es um elastische Befestigungen und Verankerungen geht. An Maschinen und Krananlagen sowie mechanischen Bauteilen isolieren sie Vibrationen und vermeiden ärgerliche Schäden.

AUSFÜHRUNGEN:

Haltebügel (2 Stück) mit Schwingungsdämpfern für die Montage einer SPACEJET der Ausführungen 80 Watt bis 200 Watt an einem Kran

Bestell-Nr.:
ESJ/KRAN1

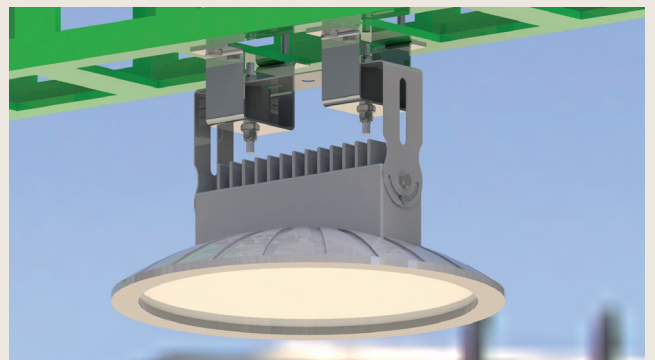
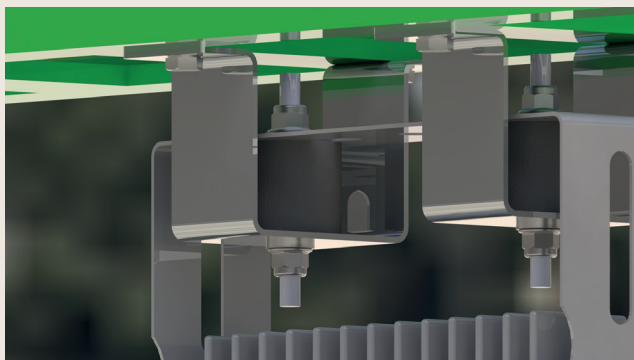
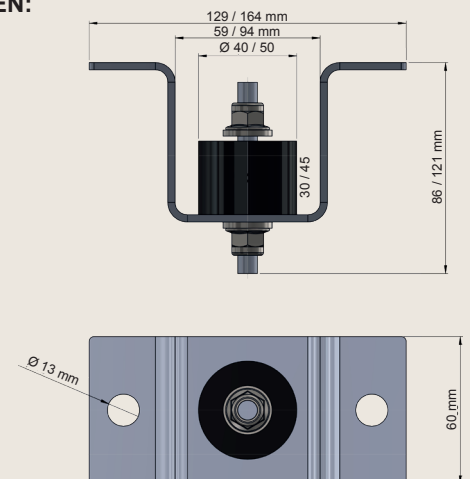
Haltebügel (2 Stück) mit Schwingungsdämpfern für die Montage einer SPACEJET der Ausführungen 280 Watt bis 380 Watt an einem Kran

ESJ/KRAN2

BESONDERHEITEN SCHWINGUNGSDÄMPFER:

- Schwingungsdämpfer aus Chloropren-Kautschuk mit einer Härteabweichung von +/- 5 Shore A
- Schwingmetall galvanisch verzinkt
- Temperatur: -20° bis +110°C

ABMESSUNGEN:



– weitere Ausführungen auf Anfrage / Änderungen und Irrtum vorbehalten –