



AUSFÜHRUNGEN:

Spannung	Leistung	Lichtstrom	T _a max	Abmessungen	Gewicht	Bestell-Nr.
230 V AC	28 W	4.347 lm	≤+70°C	1.280 x 155 x 105 mm	3,18 kg	EXTRA-PLUS/FROST-28
	56 W	8.694 lm	≤+60°C		3,3 kg	EXTRA-PLUS/FROST-56
	26 W	4.221 lm	≤+70°C	1.580 x 155 x 105 mm	3,96 kg	EXTRA-PLUS/FROST-26
	43 W	6.776 lm	≤+65°C		3,7 kg	EXTRA-PLUS/FROST-43
	69 W	10.911 lm	≤+60°C		3,9 kg	EXTRA-PLUS/FROST-69

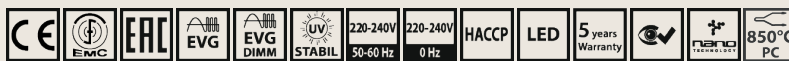
- Ausführungen mit Dimmfunktion auf Anfrage -

BESONDERHEITEN:

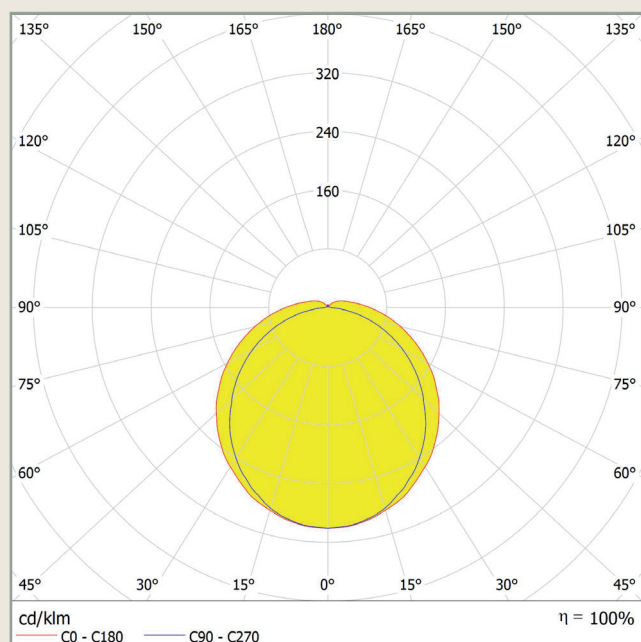
- High-Power LED mit bis zu 162 lm/W
 - Lichtfarbe 4.000 K
 - CRI +80
 - Powerfaktor 0,98
 - Lebensdauer L80B10 ta30 - bis zu 70.000 Stunden
 - Gehäuse und Abdeckung aus Polycarbonat
 - Direktmontage mittels zwei Befestigungsklammern (inklusive) oder alternativ zwei Wandaufnahmewinkeln, Aufhängung über Ketten- oder Seilaufhängung oder Aufnahme für Ausleger
 - Kabelverschraubung M20
 - Schutzklasse I
 - IP 66
 - Umgebungstemperatur: -40°C ≤ T_a ≤ siehe Tabelle
 - optional mit einphasiger oder dreiphasiger Durchverdrahtung
- hohe Lichtausbeute
 - neutralweiß (2.700 K - 6.500 K auf Anfrage)
 - hoher Farbwiedergabeindex
 - ausgewiesene Langlebigkeit
 - widerstandsfähig gegen mechanische Beanspruchung
 - einfache Anbringung an Decke oder Wand des zu beleuchtenden Raumes
 - Leitungsdurchmesser von 7-12 mm
 - staubdicht und strahlwassergeschützt
 - Einsatz bei erhöhten Umgebungstemperaturen und großen Temperaturschwankungen

- weitere Ausführungen auf Anfrage / Änderungen und Irrtum vorbehalten -

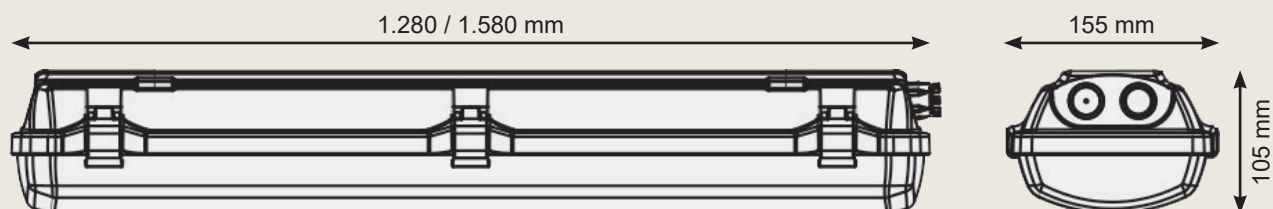
LED-Wannenleuchte EXTRA-LED-PLUS/FROST



LICHTAUSTRITT:



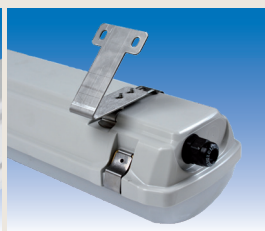
ABMESSUNGEN:



ZUBEHÖR:



Drahtbügelset (2 Stk.)
für Kettenaufhängung
(ohne Kette)
EXV005/SET



Set Metallwinkel 45°
für Wandaufnahme (2
Stk.)
EXV006



selbstsperrende Sei-
laufhängung (2 Stk. à
3 m)
EXV007



Schellenset (2 Stk.)
für die Befestigung auf
Ausleger mit Ø 50 mm
EXV008/SET

– weitere Ausführungen auf Anfrage / Änderungen und Irrtum vorbehalten –