

AUSFÜHRUNGEN:

Spannung	Leistung	Lichtstrom	T _a max	Abmessungen	Gewicht	Bestell-Nr.
230 V AC	17 W	1.903 lm	≤+50°C	780 x Ø 70 mm	1,6 kg	AQUA-084130
	35 W	3.806 lm	≤+40°C	1.270 x Ø 70 mm	2,4 kg	AQUA-084131
	52 W	5.709 lm		1.740 x Ø 70 mm	3,1 kg	AQUA-084132

- Ausführungen mit Notstrom oder Dimmfunktion auf Anfrage -

BESONDERHEITEN:

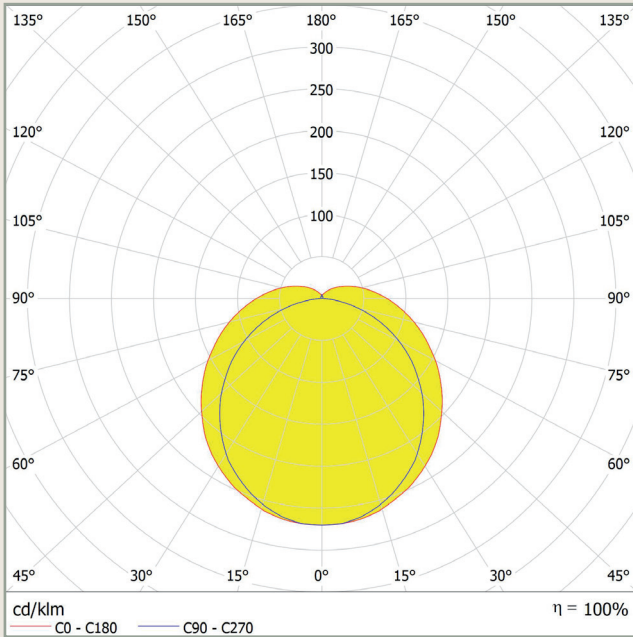
- High-Power LED mit bis zu 112 lm/W → hohe Lichtausbeute
- Lichtfarbe 4.000 K → neutralweiß (2.700 - 6.500 K auf Anfrage)
- CRI +80 → hoher Farbwiedergabeindex
- Powerfaktor 0,98
- Lebensdauer L80B10 ta30 - bis zu 70.000 Stunden → ausgewiesene Langlebigkeit
- Polycarbonatrohr mit 4 mm Wandstärke → IK10, widerstandsfähig gegen mechanische Beanspruchung (Schutz gegen Stöße mit einer Schlagenergie von bis zu 20 Joule)
- Direktmontage mittels Montageschellen (nicht im Lieferumfang enthalten) oder Aufhängung → einfache Anbringung an Decke oder Wand des zu beleuchtenden Raumes
- Kabelverschraubung M20 → Leitungsdurchmesser von 6-13 mm
- Schutzklasse I
- IP 69 → staub- und wasserdicht
- Umgebungstemperatur: -20°C ≤ T_a ≤ siehe Tabelle → Einsatz bei erhöhten Umgebungstemperaturen und großen Temperaturschwankungen
- optional mit einphasiger oder dreiphasiger Durchverdrahtung

- weitere Ausführungen auf Anfrage / Änderungen und Irrtum vorbehalten -

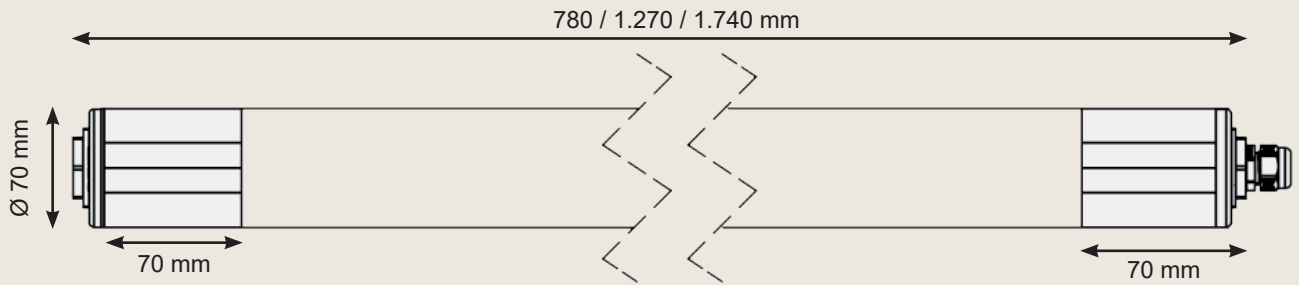
LED-Flächenleuchte AQUA-70-LED



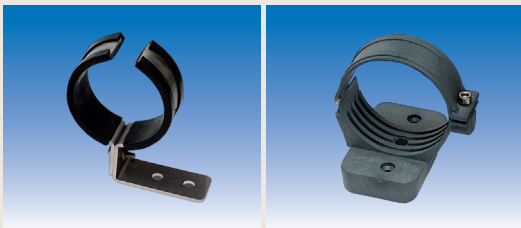
LICHTAUSTRITT:



ABMESSUNGEN:



ZUBEHÖR:



Montageschellen
Edelstahl (2 Stk.)

EXV009/SET

Montageschellen
Kunststoff dunkelgrau
(2 Stk.)

EXV010/SET

– weitere Ausführungen auf Anfrage / Änderungen und Irrtum vorbehalten –