

# Schutzrohrleuchten

## BESONDERHEITEN und ZUBEHÖR:

Schutzrohr aus transparentem **Borosilikat** Glas, 5mm Wandstärke, in 60 mm Durchmesser

- besonders geeignet, wenn mit Lösungsmitteln, Säuren und organischen Verbindungen gearbeitet wird
- keine Beschädigungen bei Funkenflug und ähnlichen Einwirkungen
- die besonders gute Lichtdurchlässigkeit bleibt lang erhalten
- Verunreinigungen auf der Oberfläche können mühelos entfernt werden
- das Schutzrohr ist abschreckfest und hitzebeständig
- bei Bedarf auch mit 70 mm Rohrdurchmesser lieferbar

Schutzrohr aus transparentem **Methacrylat**, 5mm Wandstärke, in 60 mm Durchmesser

- gute mechanische Eigenschaften
- resistent gegen Öle, Fette und Säuren
- bei Bedarf auch mit 70 mm Rohrdurchmesser lieferbar

Schutzrohr aus transparentem **Polycarbonat**, 1,5 mm Wandstärke, in 50 mm Durchmesser

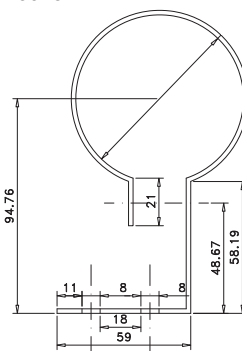
- Polycarbonat ist die richtige Wahl bei reinen mechanischen Belastungen,
- der geringe Außendurchmesser von nur 50 mm ist bei einem geringen Platzangebot von Vorteil

Seitenverschlüsse aus **Polyamid**, glasfaserverstärkt, mit Dichtungen aus ölfestem Gummi NBR, 42SH (O-Ring)

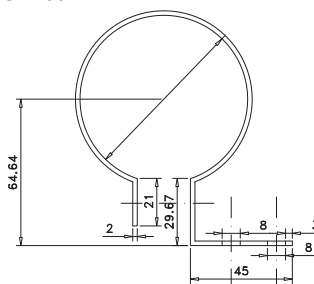
- die Seitenteile verschließen die Leuchten staub- und wasserdicht, IP67
- die Befestigungsschrauben sind aus Edelstahl



SEF0023



SEF0022



## ZUBEHÖR:

Montageschelle für Rohr  $\varnothing$  60 mm  
mit Befestigungswinkel 60 mm

Bestell-Nr.

**SEF0023**

Montageschelle für Rohr  $\varnothing$  60 mm  
mit Befestigungswinkel 45 mm

**SEF0022**

Montageschelle für Rohr  $\varnothing$  60 mm

- Spannungsbereich von 60 - 65 mm
- Material: Polyamid
- Farbe: lichtgrau

**SEF0024**

Montageschelle für Rohr  $\varnothing$  50 mm

- - Spannungsbereich von 50 - 55 mm
- - Material: Polyamid
- - Farbe: lichtgrau

**SEF0013**

– weitere Ausführungen und Ersatzteile auf Anfrage / Änderungen und Irrtum vorbehalten –



**AUSFÜHRUNGEN Typ G6 Endkappen glatt (Montageschellen siehe Zubehör):**

Leuchtmittel	Leistung	Lumen	Länge in mm	Bestell-Nr. 24 V AC	Bestell-Nr. 230 V AC
Dulux	18 W	1.200	502	SMG62418D	SMG62318D
	24 W	1.800	604	SMG62424D	SMG62324D
	36 W	2.900	697	SMG62436D	SMG62336D
	55 W	4.800	822	SMG62455D	SMG62355D
Linear	30 W	2.350	1.203	SMG62430L	SMG62330L
	36 W	3.250	1.488	SMG62436L	SMG62336L
	58 W	5.000	1.787	SMG62458L	SMG62358L



**AUSFÜHRUNGEN Typ W6 Endkappen mit integriertem Montagewinkel:**

Leuchtmittel	Leistung	Lumen	Länge in mm	Bestell-Nr. 24 V AC	Bestell-Nr. 230 V AC
Dulux	18 W	1.200	530	SMW62418D	SMW62318D
	24 W	1.800	632	SMW62424D	SMW62324D
	36 W	2.900	725	SMW62436D	SMW62336D
	55 W	4.800	850	SMW62455D	SMW62355D
Linear	30 W	2.350	1.250	SMW62430L	SMW62330L
	36 W	3.250	1.543	SMW62436L	SMW62336L
	58 W	5.000	1.842	SMW62458L	SMW62358L

– weitere Ausführungen auf Anfrage / Änderungen und Irrtum vorbehalten –



**AUSFÜHRUNGEN Typ G6 Endkappen glatt (Montageschellen siehe Zubehör):**

Leuchtmittel	Leistung	Lumen	Länge in mm	Bestell-Nr. 24 V AC	Bestell-Nr. 230 V AC
Dulux	18 W	1.200	502	<b>SBG62418D</b>	<b>SBG62318D</b>
	24 W	1.800	604	<b>SBG62424D</b>	<b>SBG62324D</b>
	36 W	2.900	697	<b>SBG62436D</b>	<b>SBG62336D</b>
	55 W	4.800	822	<b>SBG62455D</b>	<b>SBG62355D</b>
Linear	30 W	2.350	1.203	<b>SBG62430L</b>	<b>SBG62330L</b>
	36 W	3.250	1.488	<b>SBG62436L</b>	<b>SBG62336L</b>
	58 W	5.000	1.787	<b>SBG62458L</b>	<b>SBG62358L</b>



**AUSFÜHRUNGEN Typ W6 Endkappen mit integriertem Montagewinkel:**

Leuchtmittel	Leistung	Lumen	Länge in mm	Bestell-Nr. 24 V AC	Bestell-Nr. 230 V AC
Dulux	18 W	1.200	530	<b>SBW62418D</b>	<b>SBW62318D</b>
	24 W	1.800	632	<b>SBW62424D</b>	<b>SBW62324D</b>
	36 W	2.900	725	<b>SBW62436D</b>	<b>SBW62336D</b>
	55 W	4.800	850	<b>SBW62455D</b>	<b>SBW62355D</b>
Linear	30 W	2.350	1.250	<b>SBW62430L</b>	<b>SBW62330L</b>
	36 W	3.250	1.543	<b>SBW62436L</b>	<b>SBW62336L</b>
	58 W	5.000	1.842	<b>SBW62458L</b>	<b>SBW62358L</b>



**AUSFÜHRUNGEN Typ G5 Endkappen glatt (Montageschellen siehe Zubehör):**

Leuchtmittel	Leistung	Lumen	Länge in mm	Bestell-Nr. 24 V AC	Bestell-Nr. 230 V AC
Dulux	18 W	1.200	460	<b>SPG52418D</b>	<b>SPG52318D</b>
	24 W	1.800	560	<b>SPG52424D</b>	<b>SPG52324D</b>
	36 W	2.900	650	<b>SPG52436D</b>	<b>SPG52336D</b>
	55 W	4.800	775	<b>SPG52455D</b>	<b>SPG52355D</b>
Linear	30 W	2.350	1.200	<b>SPG52430L</b>	<b>SPG52330L</b>
	36 W	3.250	1.480	<b>SPG52436L</b>	<b>SPG52336L</b>
	58 W	5.000	1.780	<b>SPG52458L</b>	<b>SPG52358L</b>

**BESONDERHEITEN:**

- IP67 – staub- und wasserdicht → SICHERHEIT auch beim Einsatz in extremen Nassbereichen
- verlustarmes elektronisches Vorschaltgerät → KOSTENERSPARNIS
- Kompaktleuchtstoffröhre Linear oder Dulux → homogenes Licht - tageslichtähnlich

– weitere Ausführungen auf Anfrage / Änderungen und Irrtum vorbehalten –