

# Schutzrohrleuchten

## BESONDERHEITEN und ZUBEHÖR:

Schutzrohr aus transparentem **Borosilikat** Glas, 5mm Wandstärke, in 60 mm Durchmesser

- besonders geeignet, wenn mit Lösungsmitteln, Säuren und organischen Verbindungen gearbeitet wird
- keine Beschädigungen bei Funkenflug und ähnlichen Einwirkungen
- die besonders gute Lichtdurchlässigkeit bleibt lang erhalten
- Verunreinigungen auf der Oberfläche können mühelos entfernt werden
- das Schutzrohr ist abschreckfest und hitzebeständig
- bei Bedarf auch mit 70 mm Rohrdurchmesser lieferbar

Schutzrohr aus transparentem **Methacrylat**, 5mm Wandstärke, in 60 mm Durchmesser

- gute mechanische Eigenschaften
- resistent gegen Öle, Fette und Säuren
- bei Bedarf auch mit 70 mm Rohrdurchmesser lieferbar

Schutzrohr aus transparentem **Polycarbonat**, 1,5 mm Wandstärke, in 50 mm Durchmesser

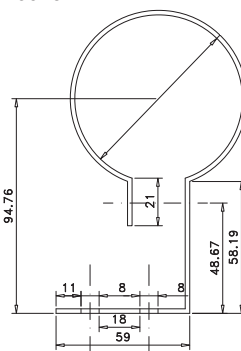
- Polycarbonat ist die richtige Wahl bei reinen mechanischen Belastungen,
- der geringe Außendurchmesser von nur 50 mm ist bei einem geringen Platzangebot von Vorteil

Seitenverschlüsse aus **Polyamid**, glasfaserverstärkt, mit Dichtungen aus ölfestem Gummi NBR, 42SH (O-Ring)

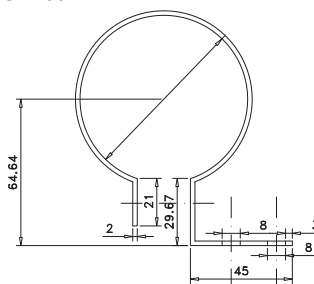
- die Seitenteile verschließen die Leuchten staub- und wasserdicht, IP67
- die Befestigungsschrauben sind aus Edelstahl



SEF0023



SEF0022



## ZUBEHÖR:

Montageschelle für Rohr  $\varnothing$  60 mm  
mit Befestigungswinkel 60 mm

Montageschelle für Rohr  $\varnothing$  60 mm  
mit Befestigungswinkel 45 mm

Montageschelle für Rohr  $\varnothing$  60 mm

- Spannungsbereich von 60 - 65 mm
- Material: Polyamid
- Farbe: lichtgrau

Montageschelle für Rohr  $\varnothing$  50 mm

- - Spannungsbereich von 50 - 55 mm
- - Material: Polyamid
- - Farbe: lichtgrau

Bestell-Nr.

**SEF0023**

**SEF0022**

**SEF0024**

**SEF0013**

– weitere Ausführungen und Ersatzteile auf Anfrage / Änderungen und Irrtum vorbehalten –



**AUSFÜHRUNGEN Typ G6 Endkappen glatt (Montageschellen siehe Zubehör):**

Leuchtmittel	Leistung	Lumen	Länge in mm	Bestell-Nr. 24 V AC/DC	Bestell-Nr. 42 V AC/DC	Bestell-Nr. 42 V AC	Bestell-Nr. 230 V AC
25 Mid-Power LEDs	20 W	2.050	512	SLMG62420	SLMG64220	-	SLMG62320
50 Mid-Power LEDs	40 W	4.100	812	SLMG62440	-	SLMG64240	SLMG62340



**AUSFÜHRUNGEN Typ W6 Endkappen mit integriertem Montagewinkel:**

Leuchtmittel	Leistung	Lumen	Länge in mm	Bestell-Nr. 24 V AC/DC	Bestell-Nr. 42 V AC/DC	Bestell-Nr. 42 V AC	Bestell-Nr. 230 V AC
25 Mid-Power LEDs	20 W	2.050	540	SLMW62420	SLMW64220	-	SLMW62320
50 Mid-Power LEDs	40 W	4.100	840	SLMW62440	-	SLMW64240	SLMW62340

**MERKMALE UND EIGENSCHAFTEN:**

- hochwertiger Hartschalen-Diffusfilter ab Werk montiert erzeugt ein homogenes Licht
- einfache Schnappbefestigung auf Trägerschiene
- werkzeuglose Demontage/Montage des Filters
- Umstellung des Lichtbildes auf direkte Beleuchtung durch Entfernen des Filters



– weitere Ausführungen auf Anfrage / Änderungen und Irrtum vorbehalten –



**AUSFÜHRUNGEN Typ G6 Endkappen glatt (Montageschellen siehe Zubehör):**

Leuchtmittel	Leistung	Lumen	Länge in mm	Bestell-Nr. 24 V AC/DC	Bestell-Nr. 42 V AC/DC	Bestell-Nr. 42 V AC	Bestell-Nr. 230 V AC
25 Mid-Power LEDs	20 W	2.050	512	SLBG62420	SLBG64220	-	SLBG62320
50 Mid-Power LEDs	40 W	4.100	812	SLBG62440	-	SLBG64240	SLBG62340



**AUSFÜHRUNGEN Typ W6 Endkappen mit integriertem Montagewinkel:**

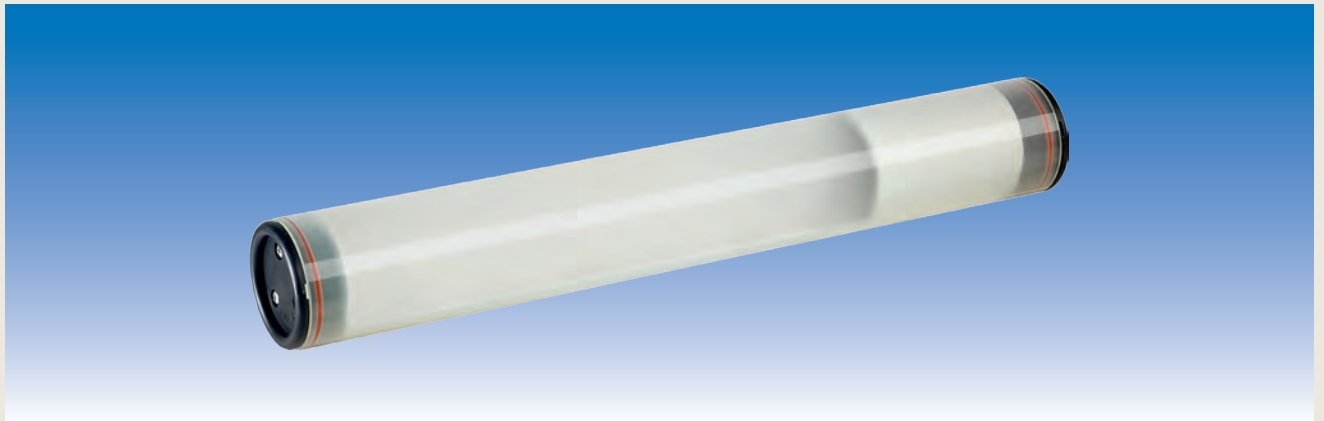
Leuchtmittel	Leistung	Lumen	Länge in mm	Bestell-Nr. 24 V AC/DC	Bestell-Nr. 42 V AC/DC	Bestell-Nr. 42 V AC	Bestell-Nr. 230 V AC
25 Mid-Power LEDs	20 W	2.050	540	SLBW62420	SLBW64220	-	SLBW62320
50 Mid-Power LEDs	40 W	4.100	840	SLBW62440	-	SLBW64240	SLBW62340

**MERKMALE UND EIGENSCHAFTEN:**

- hochwertiger Hartschalen-Diffusfilter ab Werk montiert erzeugt ein homogenes Licht
- einfache Schnappbefestigung auf Trägerschiene
- werkzeuglose Demontage/Montage des Filters
- Umstellung des Lichtbildes auf direkte Beleuchtung durch Entfernen des Filters



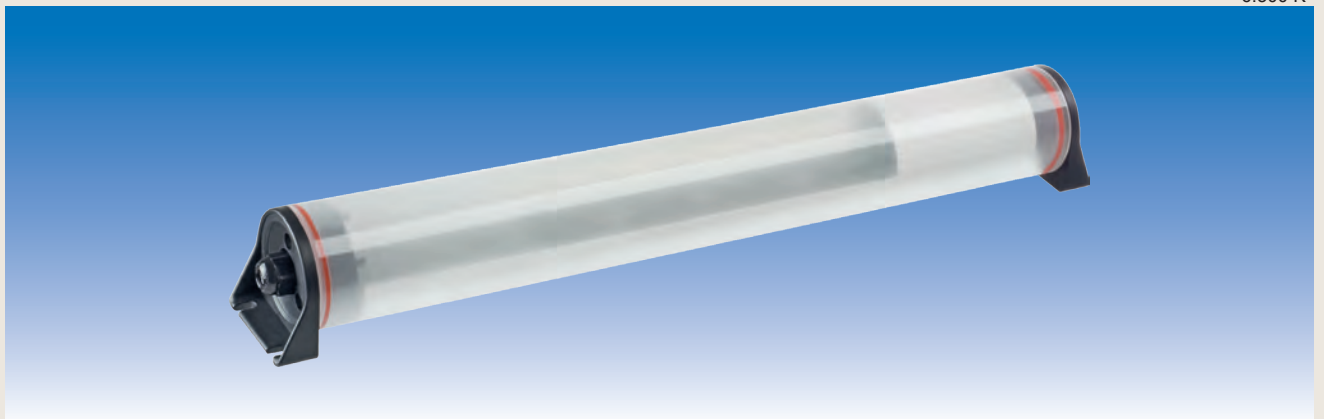
– weitere Ausführungen auf Anfrage / Änderungen und Irrtum vorbehalten –



**AUSFÜHRUNGEN Typ G5 Endkappen glatt (Montageschellen siehe Zubehör):**

Leuchtmittel	Leistung	Lumen	Länge in mm	Bestell-Nr. 24 V AC/DC	Bestell-Nr. 42 V AC/DC	Bestell-Nr. 42 V AC	Bestell-Nr. 230 V AC
25 Mid-Power LEDs	20 W	2.050	507	SLPGS52420	SLPGS54220	-	-
50 Mid-Power LEDs	40 W	4.100	807	SLPGS52440	-	SLPGS54240	-
60 Mid-Power LEDs	18 W	3.060	640	-	-	-	SLPG52318G*
120 Mid-Power LEDs	26 W	4.460	1.160	-	-	-	SLPG52326G*

\* 6.500 K



**AUSFÜHRUNGEN Typ W5 Endkappen mit integriertem Montagewinkel:**

Leuchtmittel	Leistung	Lumen	Länge in mm	Bestell-Nr. 24 V AC/DC	Bestell-Nr. 42 V AC/DC	Bestell-Nr. 42 V AC	Bestell-Nr. 230 V AC
25 Mid-Power LEDs	20 W	2.050	535	SLPW52420	SLPW54220	-	-
50 Mid-Power LEDs	40 W	4.100	835	SLPW52440	-	SLPW54240	-
60 Mid-Power LEDs	18 W	3.060	669	-	-	-	SLPW52318G*
120 Mid-Power LEDs	26 W	4.460	1.189	-	-	-	SLPW52326G*

\* 6.500 K

**MERKMALE UND EIGENSCHAFTEN:**

- hochwertiger Hartschalen-Diffusfilter ab Werk montiert erzeugt ein homogenes Licht
- einfache Schnappbefestigung auf Trägerschiene
- werkzeuglose Demontage/Montage des Filters
- Umstellung des Lichtbildes auf direkte Beleuchtung durch Entfernen des Filters



– weitere Ausführungen auf Anfrage / Änderungen und Irrtum vorbehalten –

## BESONDERHEITEN:

- IP67 – staub- und wasserdicht → SICHERHEIT auch beim Einsatz in extremen Nassbereichen
- Mid-Power LEDs spenden ein weißes konzentriertes Flächenlicht → ideal zum Ausleuchten im Nahbereich
- sehr geringe Wärmeentwicklung → keine Verletzungsgefahr durch Verbrennungen bei unmittelbarer Körpennähe oder direktem Leuchtenkontakt
- die LEDs sind erschütterungsresistent und haben eine Lebenserwartung bis 50.000 Stunden → ein plötzlicher Totalausfall aller Dioden ist nahezu ausgeschlossen. Selbst am Ende der Lebensdauer erlischt das Licht nicht komplett. Diese Eigenschaft bedeutet ein hohes Maß an BETRIEBSSICHERHEIT
- ein integrierter LED-Treiber versorgt die LEDs im DC-Betrieb dauerhaft mit einem Konstantstrom → das gewährleistet eine extrem lange Lebensdauer bei optimaler Lichtleistung
- Lichtfarbe 5.500 K (\*bei SLPG523/SLPW523: 6.500 K) → tageslichtähnlich