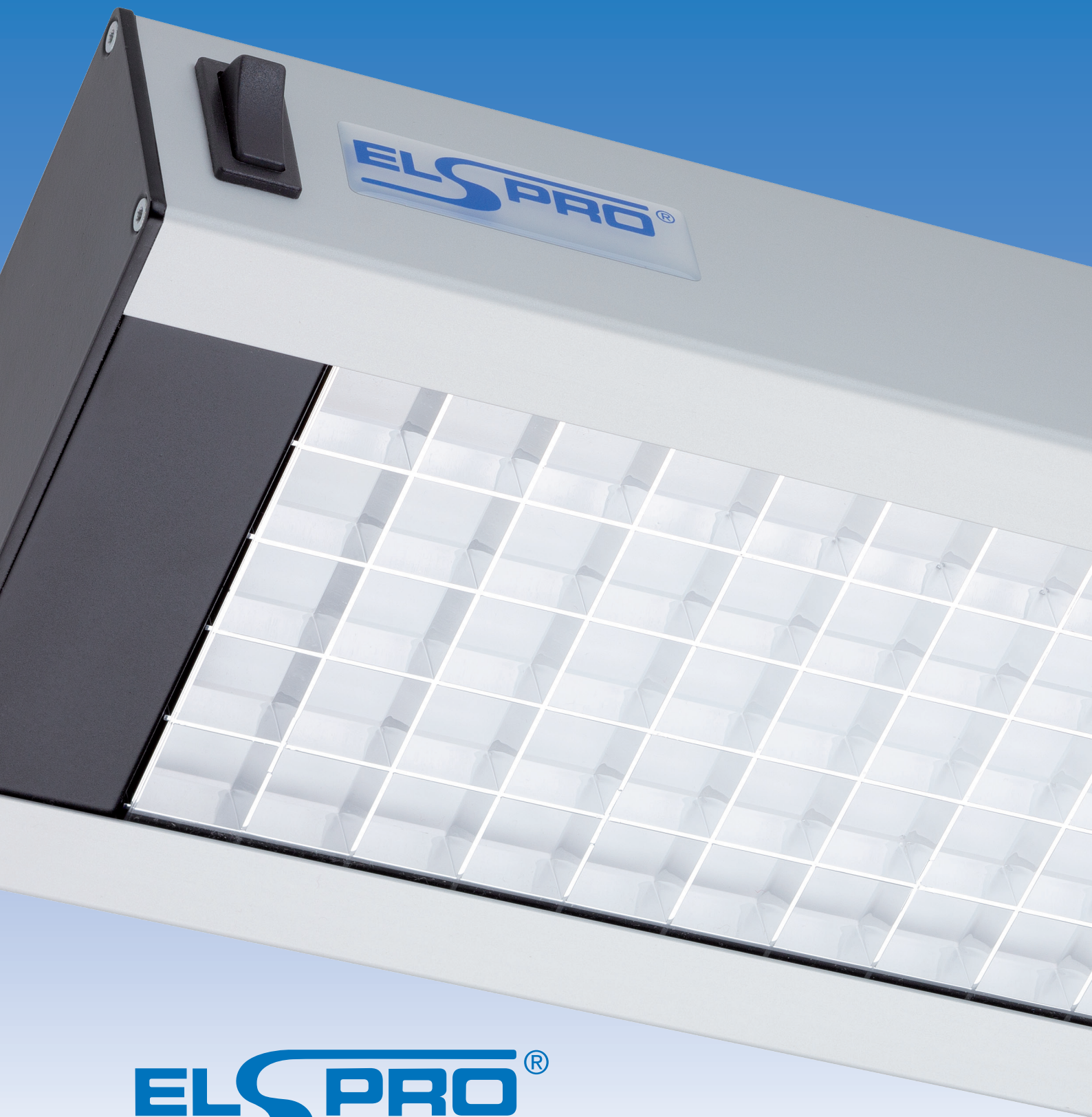


Optimale Arbeitsplatzbeleuchtung nach den
Anforderungen der DIN EN 12464-1

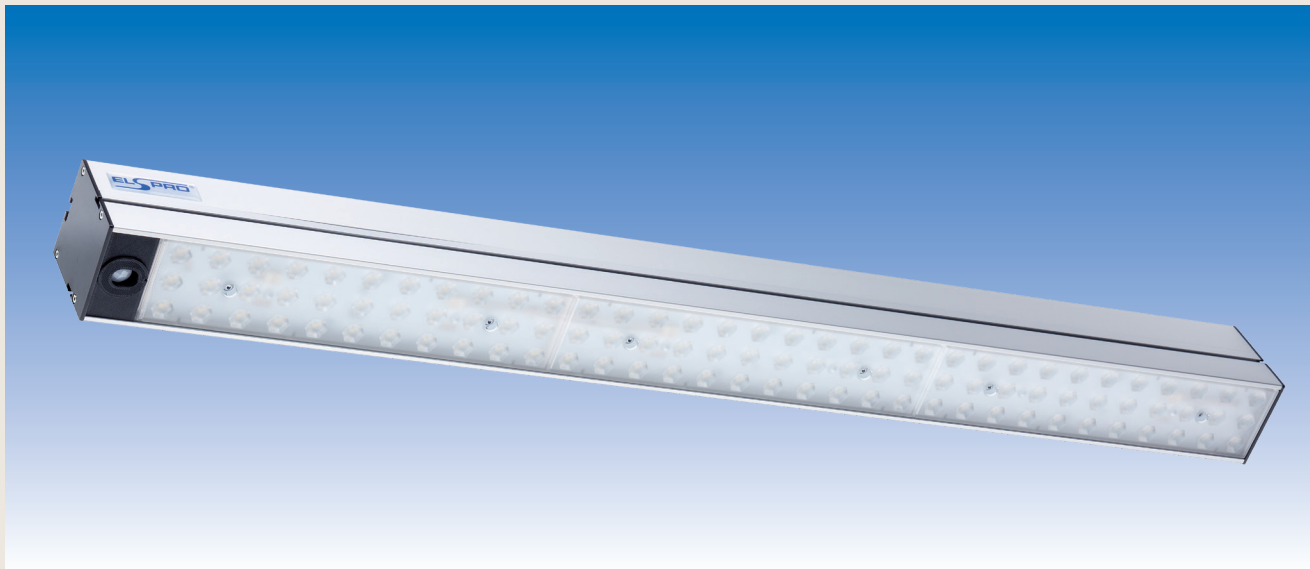
ENORM in:

Lichtleistung • Optik • Präzision • Effizienz

POWER RASTER



ELSPRO®



Unsere Produktlinie POWER arbeitet mit einer hochwertigen 60° LED-Optik für eine gleichmäßige Ausleuchtung bei zugleich geringer Systemleistung sowie optimaler Entblendung.

AUSFÜHRUNGEN:

Spannung	Leistung	Lichtstrom	Leuchtmittel	Farbtemperatur	Maße (L x B x H)	Gewicht	Bestell-Nr.
220 - 240 V AC 50 - 60 Hz	12,2 W	1.682 lm	LED-Panel mit hocheffizienten SMD-LEDs	5.000 K	614 x 70 x 80 mm	2,6 kg	WBLP600/S
	16,6 W	2.522 lm			900 x 70 x 80 mm	3,4 kg	WBLP900/S
	20,4 W	3.363 lm			1.186 x 70 x 80 mm	4,1 kg	WBLP1200/S

BESONDERHEITEN:

- **LED Optik 3-reihig, Abstrahlwinkel 60°, mattiert**
 - Farbwiedergabeindex RA > 80, Blendwert UGR < 19
 - LED-Lebensdauer L80B10 - 50.000 Stunden
 - Aluminiumgehäuse, eloxiert, farblos
 - 5,00 m Spezial-Leitung INDUSTRIEFLEX 07HT 3G 1,5 mm²
 - Vollgummi-Schutzkontaktstecker 3 pol. / 16 A / 230 V
 - Bewegungsmelder mit 8 Minuten Nachlaufzeit
 - optional: Fronteinheit ESD-Ableitfähigkeit
- blendfreies Licht mit gleichmäßiger Ausleuchtung
 - bildschirmarbeitsplatztauglich
 - herausragende, ausgewiesene Langlebigkeit
 - Schutzklasse 1, Schutzart IP 40
 - Premium Leitung mit drei Bauartkennzeichen
 - ergonomische und griffige Steckerform
 - energieeffiziente Personenerfassung
 - Schutz vor elektrostatischen Aufladungen



60° LED-Optik

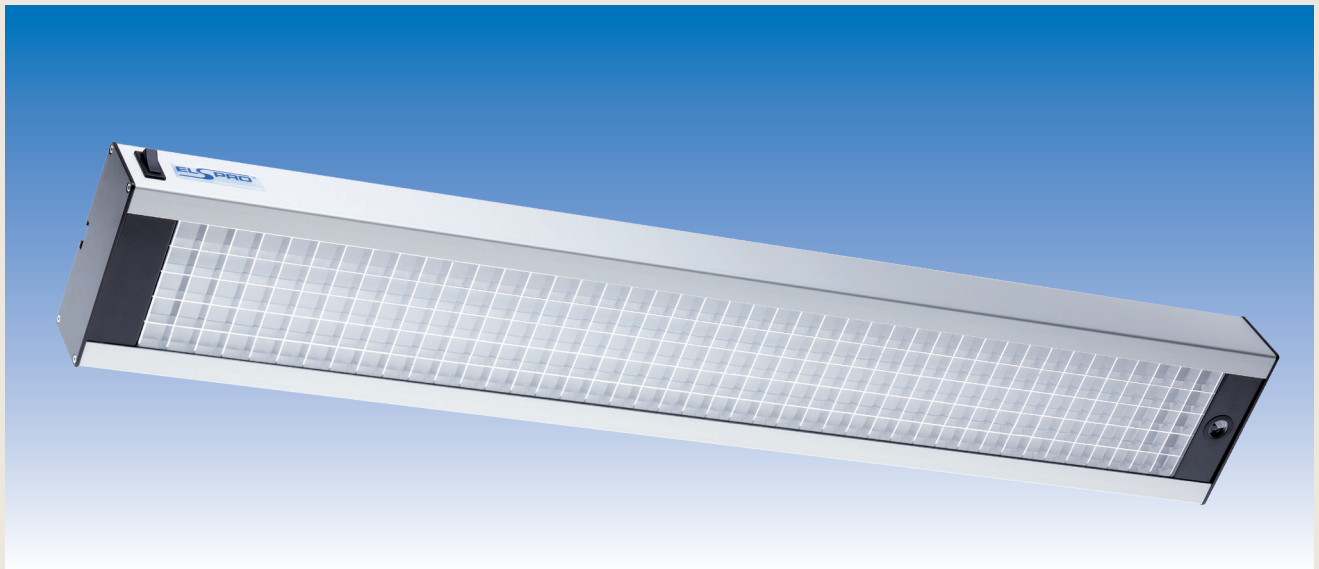


Bewegungsmelder



Befestigungszubehör inklusive

– weitere Ausführungen, Zubehör und Ersatzteile auf Anfrage / Änderungen und Irrtum vorbehalten –



Ein hochglanzbeschichtetes Parabolrastrer für optimierte Ausleuchtung von Arbeitsplätzen bei reduzierter Blendung unterstützt die Sehleistung des Nutzers. Für permanente Kontrollarbeiten gemäß Arbeitsstättenverordnung.

AUSFÜHRUNGEN:

Spannung	Leistung	Lichtstrom	Leuchtmittel	Farbtemperatur	Maße (L x B x H)	Gewicht	Bestell-Nr.
220 - 240 V AC 50 - 60 Hz	22,2 W	2.077 lm	LED-Panel mit hocheffizienten SMD-LEDs	5.000 K	631 x 135 x 57 mm	2,5 kg	WBLR600/FS
	31,2 W	3.116 lm			999 x 135 x 57 mm	3,2 kg	WBLR900/FS
	40,5 W	4.154 lm			1.186 x 135 x 57 mm	4,1 kg	WBLR1200/FS

BESONDERHEITEN:

- **Lichtlenksystem, dreiteilig, inkl. Parabolrastrer**
- Farbwiedergabeindex RA > 80, Blendwert UGR < 19
- LED-Lebensdauer L80B10 - 50.000 Stunden
- Aluminiumgehäuse, eloxiert, farblos
- 5,00 m Spezial-Leitung INDUSTRIEFLEX 07HT 3G 1,5 mm²
- Vollgummi-Schutzkontaktstecker 3 pol. / 16 A / 230 V
- mit interner Durchgangsverdrahtung 3 x 1,5 mm²
- mit einstellbarem Bewegungsmelder
- Fernbedienung: An/Aus, Dimmfunktion, Automatikmodus
- blendfreies Licht mit gleichmäßiger Ausleuchtung
- bildschirmarbeitsplatztauglich
- herausragende, ausgewiesene Langlebigkeit
- Schutzklasse 1, Schutzart IP 40
- Premium Leitung mit drei Bauartkennzeichen
- ergonomische und griffige Steckerform
- Anschlussmöglichkeit einer weiteren Leuchte
- modifizierbarer Erfassungsbereich
- Empfindlichkeit des Tageslichtsensors einstellbar



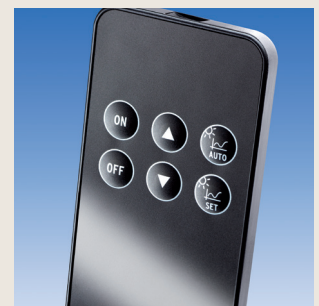
Parabolrastrer LED



Bewegungsmelder



Befestigungszubehör inklusive



Fernbedienung

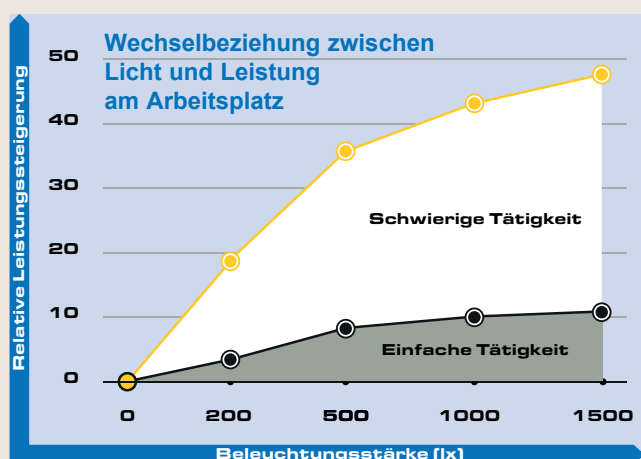
- weitere Ausführungen auf Anfrage / Änderungen und Irrtum vorbehalten -

GUTES LICHT – eine Investition, die sich auszahlt

Kennen Sie das? Sie haben gut geschlafen und fühlen sich eigentlich fit für den Tag. Doch beim ersten Blick aus dem Fenster in den trüben, grauen Himmel fällt Ihr Stimmungsbarometer. Gleichzeitig kriecht Müdigkeit in Ihre Knochen – und Sie am liebsten wieder zurück ins Bett.

Eine ganz normale Reaktion. Denn um aktiv, leistungsfähig und motiviert zu sein brauchen wir Licht, helles Tageslicht. Dies gilt besonders am Arbeitsplatz, wo Konzentration und Aufmerksamkeit als wesentliche Faktoren die Effizienz und damit die Qualität der Ergebnisse bestimmen.

Deshalb, und nicht allein um den Anforderungen der Norm zu genügen, lohnt sich die Investition in optimale Beleuchtung am Arbeitsplatz – von der ersten Sekunde an!



DIE RICHTIGE BELEUCHTUNG und welche Faktoren sie kennzeichnen

Optimale Beleuchtung wirkt auf physischer und psychischer Ebene. Sie erhellt nicht nur den Raum sondern auch die Stimmung der darin arbeitenden Menschen.

Allgemeine und gezielte Beleuchtung

Die Basis für eine ausgewogene Grundhelligkeit bilden Deckenleuchten. Darüber hinaus ist eine zusätzliche Beleuchtungsquelle am Arbeitsplatz erforderlich, um Konzentrationsschwächen und Ermüdung zu vermeiden. Hier kommen unsere LED-Werkbankleuchten zum Einsatz.

Beleuchtungsstärke und Blendfreiheit

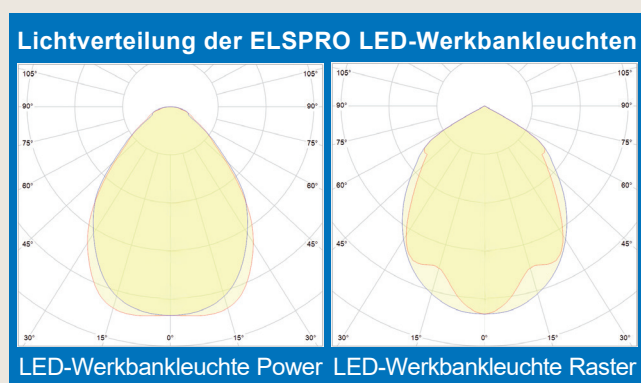
Die Intensität der Beleuchtung und die Vermeidung von Reflexionen und Spiegelungen sind entscheidend für die Sehleistung am Arbeitsplatz, um Kontraste sowie Details gut wahrnehmbar zu machen und um Arbeiten über einen längeren Zeitraum konzentriert durchführen zu können. Dabei sind für das Beleuchtungsniveau an Arbeitsstätten in der DIN EN 12464-1 Normen festgelegt, die von den ELSPRO LED-Werkbankleuchten übertroffen werden.

Lichtqualität und Lichtmodulation

Ein optimiertes Verhältnis der Faktoren Lichtfarbe, Licht-richtung sowie eine individuell angepasste Helligkeitsverteilung bestimmen den Sehkomfort, das Wohlbefinden, die Präzision und damit die Produktivität beim Arbeiten. Ideal für Arbeitsbereiche sind Lichtfarben um 5.000 K, die dem natürlichen Tageslicht nahekommen.

Energieeffizienz

Bei LED-Leuchten handelt es sich aktuell um die effizientesten Leuchtmittel. Sie verbrauchen bis zu 90% weniger Energie als herkömmliche Leuchtmittel. Im Gegensatz zu althergebrachten Lichtquellen geben die nach unten strahlenden LED-Leuchten ihr ganzes Licht in eine Richtung ab, wodurch kein Teil ungenutzt im Gehäuse verloren geht. Mit einer LED-Beleuchtung wird so viel Strom eingespart, dass sich eine Umrüstung schon nach weniger als zwei Jahren amortisieren kann.



IN WEITEREN AUSFÜHRUNGEN ERHÄLTlich:

- Helligkeit dimmbar
- Sense Remote
- Tunable White
- App Connect

Helligkeit dimmbar

Unsere dimmbaren Produktvarianten erlauben es, die Helligkeit der LED-Beleuchtung flexibel anzupassen und Tageslicht optimal zu nutzen.

Sense Remote

Unsere Sense-Remote Produkte verfügen über programmierbare Bewegungsmelder und Tageslichtsensoren sowie Shutter zur Begrenzung der Bewegungserkennung. Sie sind über eine IR-Fernbedienung dimmbar.

Tunable White

Unsere Tunable-White-Option ermöglicht es Ihnen, die Farbtemperatur der LED-Beleuchtung von 2.700 Kelvin (warmweiß) bis 6.500 Kelvin (kaltweiß) anzupassen.

App Connect

Unsere App-Connect-Leuchten sind per Mobile Device App programmier- und steuerbar über Smartphone oder Tablet. So regulieren und steuern Sie unsere Lichtsysteme drahtlos.