

Leistung

Maße/Gewicht

Bestell-Nr.

Bestell-Nr.

Bestell-Nr.

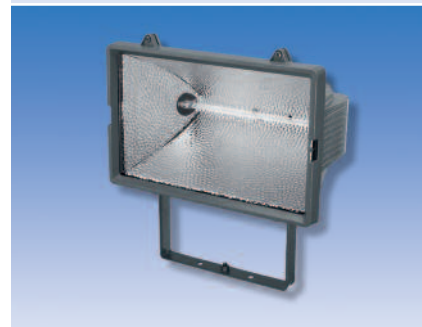
24 V

42 V

230 V

Typ LA

1 x 500 W	<p>ca. 1,2 kg</p>	LA5/24	LA5/42	LA5
1 x 1.000 W	<p>ca. 3,0 kg</p>			LA10
1 x 1.500 W	<p>ca. 3,5 kg</p>			LA15



Merkmale/Eigenschaften

- Gehäuse- und Glasrahmen aus Druckguss-Aluminium, Bügel aus Stahl
- Polyester-Pulverbeschichtung in metallisiertem Grau, Hammerschlagoptik
- Anschlusskasten aus Polyamid
- Glasrahmen vor dem Herunterfallen gesichert
- äußere Schrauben und Verbindungselemente in INOX-Stahl
- temperaturwechselbeständiges Sicherheitsglas in 5 mm Stärke
- Reflektor aus reinem Aluminium, strukturierter Rinnenspiegel, gehämmt
- Keramikfassung R7s
- Kabeleingang PG 13,5
- Dichtungen aus Silikon
- Ausführung 500 W in IP55, Ausführungen 1.000 W / 1.500 W in IP54



Zubehör/Ersatzteile

Schutz- und Tragegestell für 500W Ausführung
 Schutzgitter 500 W
 Schutzgitter 1.000 W
 Schutzgitter 1.500 W

Bestell-Nr.

LAG5
 LASG5
 LASG10
 LASG15

Halogenbrennstab R7s

500 W 230 V
 500 W 24 V
 500 W 42 V
 1.000 W 230 V
 1.500 W 230 V

Bestell-Nr.

R7S5
 R7S5/24
 R7S5/42
 R7S10
 R7S15



– weitere Ausführungen auf Anfrage / Änderungen und Irrtum vorbehalten –