

Prüfbericht



LB.050.36/08192/I

Auftraggeber: ELSPRO Elektrotechnik GmbH
Kleinhülsen 47
40721 Hilden

Hersteller: s.o.

Prüfgegenstand: Tragbare Leuchte

Typbezeichnung: "Elspro Tower Mono 230 V" ET1000M

Herstelldatum: ohne Angabe

Prüfgrundlagen: DIN EN 60529 Schutzarten durch Gehäuse (IP-Code)
(VDE 0470-1):2000-09

Prüfört: Prüflabor Dresden

Datum der Prüfungen: KW 38/08


Durchgeführte Prüfungen: Schutzartprüfungen IP 44

Prüfergebnis: Die Prüfung IP 4X wurde bestanden.
Die Prüfung IP X4 wurde bestanden.

Seitenzahl gesamt: 4

Ausstelldatum: 19.09.2008

Unterschriften:


- Falk Melzer -
(Prüfer)


- Frank Förster -
(Laborleiter)

	<p>Prüfbericht</p> <p>Tragbare Leuchte Elspro Tower Momo 230 V</p>	<p>Nr.: LB.050.36/08192/I</p> <p>Seite: 2 von 4</p> <p>Prüfer: F. Melzer/san</p> <p>Datum: 19.09.2008</p>
---	--	---

Übersicht der durchgeführten Prüfungen mit Ergebnis:

Abschnitt	Titel	Quelle	Ergebnis
	Prüfung nach DIN EN 60529 (VDE 0470-1)		
1	Prüfmuster - Technische Daten	Seite 3	
2	Schutz gegen Zugang zu gefährlichen Teilen (Zugangssonde) IP 4X	Seite 3	bestanden
3	Schutz gegen Wasser (Spritzwasser) IP X4	Seite 3	bestanden
4	Zusammenfassung	Seite 4	

Bemerkungen:

Zur Prüfung wurden folgende Prüfeinrichtungen eingesetzt:

- Zugangssonde 1 mm
- Spritzbrause

Dieser Prüfbericht enthält das Ergebnis einer einmaligen Untersuchung an dem zur Prüfung vorgelegten Muster. Die Prüfung wurde durchgeführt, um die Übereinstimmung der vom Hersteller angegebenen Schutzart mit den Anforderungen der oben aufgeführten Norm bzw. Teilen der Norm festzustellen.

1 Prüfmuster - Technische Daten

Zur Prüfung lag folgendes Prüfmuster vor:

tragbare Leuchte „Elspro Tower Mono 230 V / 1000 W“

Betriebsspannungsbereich:	230 V AC
Betriebsdauer:	max. 8 Stunden
Abkühldauer:	30 min
Höhe des Prüfmusters:	2,5 m
Schutzart (Angabe des Herstellers):	IP 23

2 Schutz gegen Zugang zu gefährlichen (IP 4X)

Das vom Auftraggeber zur Prüfung vorgelegte Muster wurde mittels einer Zugangssonde (1 mm Ø Prüfkraft 1 N) auf den Schutz gegen den Zugang zu gefährlichen Teilen geprüft. Das Eindringen der Sonde war nicht möglich.

Für das oben beschriebene Prüfmuster wurde folgendes Ergebnis erzielt:

Schutz gegen das Eindringen der Zugangssonde nach DIN EN 60529:2000-09	IP 4X	erfüllt
--	--------------	----------------

Die Prüfung wurde bestanden.

Anmerkung: Der Schutz gegen das Eindringen der Zugangssonde IP 4X (1 mm-Draht) ist u. a. abhängig von der Qualität der Steppnähte des Lichtschlauchgewebes.

3 Schutz gegen Spritzwasser (IP X4)

Zur Durchführung der Prüfung wurden der Luftschlauch befüllt und die Lampe eingeschaltet.

Zum Nachweis der Einhaltung des Schutzgrades gegen das Eindringen von Wasser wurde die Leuchte einer Prüfung nach *DIN EN 60529, Abschnitt 14.2.4b* unter Verwendung der Spritzbrause für einen Zeitraum von 5 min unterzogen. Die Leuchte wurde in der vorgesehenen Gebrauchslage geprüft (siehe Bilddokumentation).

	<p>Prüfbericht</p> <p>Tragbare Leuchte Elspro Tower Momo 230 V</p>	<p>Nr.: LB.050.36/08192/I</p> <p>Seite: 4 von 4</p> <p>Prüfer: F. Melzer/san</p> <p>Datum: 19.09.2008</p>
---	--	---

Für das oben beschriebene Prüfmuster wurde folgendes Ergebnis erzielt:

Schutz gegen das Eindringen von Wasser
nach DIN EN 60529:2000-09

IP X4

erfüllt

Im Anschluss an die Prüfung war innerhalb des Luftschlauches (d. h. vor allem im Bereich des Leuchtmittels) kein Wassereintritt festzustellen. Auch in den anderen elektrischen Einbauräumen konnte kein Wassereintritt festgestellt werden.

Die Leuchte erfüllt in der vorgestellten Ausführung (Luftschlauchhöhe 2,50 m) die Anforderungen an die Schutzart IP X4.

Die Prüfung wurde bestanden.

4 Zusammenfassung

In der vorgestellten Ausführung erfüllt das Prüfmuster die Anforderungen an die Schutzart IP 44.

Für evtl. Rückfragen steht Ihnen Herr Förster (E-Mail: foerster.frank@bgetf.de) unter der Rufnummer 0351 3148-3301 zur Verfügung.

Anlage
Bilddokumentation

ELSPRO_Leuchte Tower Mono_ET1000M



Bild 1



Bild 2

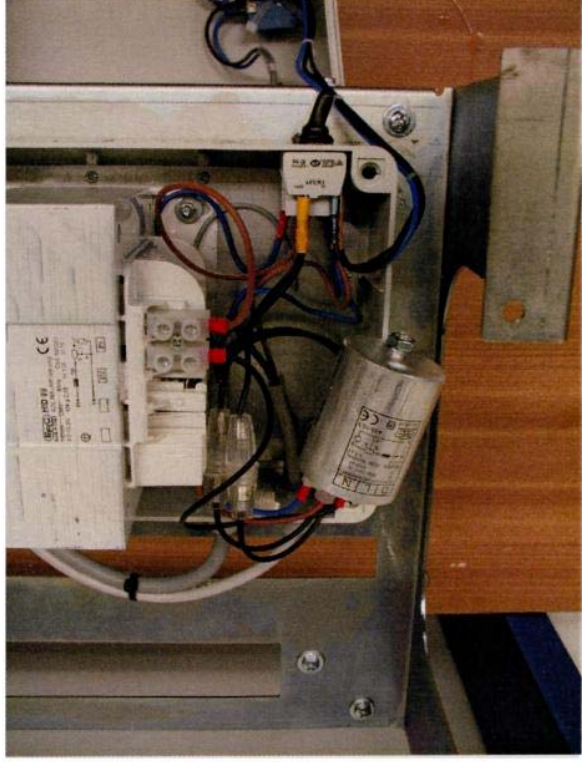


Bild 3

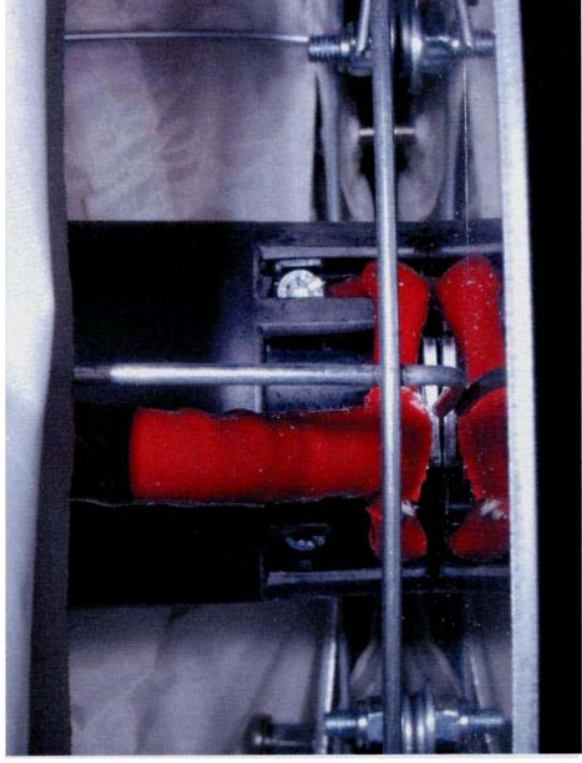


Bild 4