

# ELSPRO INFOLETTER

## Technik & Trends

Seite 1

25 Jahre ELSPRO  
Energiemanagement  
– Ziel Energieeinsparung –  
als zwingende Vorgabe in den  
neuen Gesetzesvorlagen

Seite 2

Das modernste Hilfeleis-  
tungslöschfahrzeug im Kreis:  
ELSPRO mit an Bord

Seite 3

Fortsetzung: ELSPRO mit an  
Bord  
TECH-NEWS: TWISTLED  
Rundherum hell: die ELSPRO  
Akku-/Batterieleuchte  
KNUCKLEHEAD

Seite 4

Die Neuen sind da...  
TECH-NEWS: LRG mit innen  
liegender Bremse  
ELSPRO gratuliert zum  
Firmenjubiläum

## 25 Jahre ELSPRO Elektrotechnik GmbH



Am 1. April 2011 gratulierte die Belegschaft den Gesellschaftern zum 25-jährigen Firmenbestehen. Fortsetzung folgt in der nächsten Ausgabe...

### ELSPRO-TIPP:

### Energiemanagement - Ziel Energieeinsparung - als zwingende Vorgabe in den neuen Gesetzesvorlagen

Die neuen Gesetzesvorlagen der Bundesregierung, hier federführend das Umweltministerium, zeigen einen neuen Ansatz bei der Bewältigung unserer Zukunftsaufgaben. Nicht nur, dass die gebrauchte Energie mit maximaler Effizienz genutzt werden wird, sondern auch dass so wenig Energie wie möglich und nur soviel wie nötig abgenommen wird, soll sichergestellt werden. Dies ist nur möglich durch Nutzung der lange vernachlässigten Fähigkeiten des Energiemanagements. Die Novelle der Rahmengesetz-

ze (EEG, EnEV) soll demnach jedem Gewerbetreibenden mit "nicht haushaltsüblichen Stromverbrauch" vorschreiben, seine Verbrauchsstruktur und –gewohnheiten laufend auf mögliche Einsparpotenziale hin zu prüfen und ggfls. überflüssigen Verbrauch abzustellen. Dazu ist es nötig, die abgenommenen Energiemengen und deren letztliche Nutzung laufend zuverlässig überwachen zu können. Die "Nebenwirkung" dabei ist auch nicht zu verachten: bei entsprechendem Energieanteil an den Produktions-

kosten kann durch diese Einsparungen **der Gewinn erheblich verbessert werden**, ohne das Produkt zu verteuern!

So helfen wir Ihnen, die gesetzlichen Vorgaben zu erfüllen und zeigen auf, wo und welche Energiekosten ohne Performanceverlust zugunsten des Gewinns eingespart werden können.

Weitere Informationen erhalten Sie unter [www.elspro.de](http://www.elspro.de).

Winfried Brimmers

## Das modernste Hilfeleistungslöschfahrzeug im Kreis - ELSPRO mit an Bord



VOR ist die „Standardlampe“ aller Wehrmänner im Gersteinwerk. Sollte die Beleuchtung durch den am Aufbau angebauten vollautomatisch steuerbaren Lichtmast nicht ausreichen, greifen die Feuerwehrleute auf das ELSPRO „THW-Stativ“ TW7840 SA mit Zubehör zurück. Ausgestattet mit der Doppeltraverse können 2 ELSPRO Flächenleuchten Typ QV 230V/165W universell einsetzbar für das richtige Licht sorgen. Neben den ELSPRO Leitungsrol-

Am 29. Oktober 2010 wurde im Rahmen einer kleinen Feierstunde das neue Hilfeleistungslöschfahrzeug (HLF) an die Werkfeuerwehr Gersteinwerk übergeben.

Am Standort in Werne betreibt das Unternehmen RWE Power das Gersteinwerk mit drei 427-Megawatt-Erdgas-Blöcken und einem 770-Megawatt-Steinkohle-Kombiblock.

Das Kraftwerk wird durch eine anerkannte Werkfeuerwehr mit 5 hauptberuflichen und 51 nebenberuflichen Mitarbeitern geschützt.

Das neue Fahrzeug wird universell zur Brandbekämpfung, zur Erkundung vor Ort, zur Menschenrettung, zur erweiterten Technischen Hilfeleistung und zu Dienstleistungen eingesetzt.

Die Firma Schlingmann Fahrzeugbau aus Dissen baute das Fahrzeug auf einen MAN TGM 18.290 (4x2) BL mit einem zuverlässigen Gesamtgewicht von 16,8 Tonnen auf.

An Löschmitteln werden 2000 Liter Wasser und 200 Liter Schaummittel mitgeführt. Die im Heck eingebaute Feuerlöschkreiselpumpe des Typs FPN 10/4000 ist für mögliche Ersatzspeisungen bei Ausfall des

Betriebswassernetzes gedacht und daher in dieser Größe schon ein Sonderfall.

Die Steuerung am Heck erfolgt über die sogenannte „Schlingmann Control“. Hierbei handelt es sich um eine CAN-Bus- vernetzte Steuer- und Überwachungseinheit mit tageslichtsicherem Monitor, welche die Pumpen- und Löschtechniksteuerung sowie -anzeige (z. B. Inhalt der Löschmittelbehälter) ersetzt. Das Fahrzeug wird im Einsatzfall mit 6 Feuerwehrmännern besetzt.

Die feuerwehrtechnische Beladung ist konsequent auf die Anforderungen im Kraftwerk ausgelegt und soll auch für Dienstleistungen genutzt werden. Bei der Realisierung des Fahrzeugs haben die Verantwortlichen besonderen Wert auf die Sicherheit der Einsatzkräfte gelegt.

Schon seit Jahren haben sich die ex-geschützten Akkuleuchten der ELSPRO Elektrotechnik GmbH im Einsatz der Werkfeuerwehr bewährt. Auch in diesem Fahrzeug haben die Feuerwehrleute die Auswahl zwischen der ELSPRO Akkuleuchte FIRE VULCAN (4x) oder der ELSPRO Handleuchte SURVIVOR (6x). Die SURVI-



Kraftwerksleiter Dr. Ralf Heitmüller und ELSPRO Außendienstmitarbeiter Reiner Ribjitzki

lern der Baureihe LRM, die für die notwendige Verlängerung und Ver-

### Impressum

Herausgeber:  
ELSPRO Elektrotechnik GmbH  
Kleinhülsen 47 • D-40721 Hilden

Telefon +49 (0) 2103 / 97 10 10  
Telefax +49 (0) 2103 / 97 10 80

E-Mail: [info@elspro.de](mailto:info@elspro.de)  
<http://www.elspro.de>

Redaktion:  
Simone Leuchten, Nina Siebert

Die Beiträge in dieser Ausgabe geben die Meinungen bzw. Erfahrungen der Verfasser wieder. Die Autoren haben nach bestem Wissen recherchiert und den Inhalt mit größtmöglicher Sorgfalt überprüft. Die Angaben/Beiträge in dieser Ausgabe erfolgen ohne jegliche Gewährleistung oder Garantie seitens der ELSPRO oder der Autoren. Weder die Autoren noch ELSPRO können für eventuelle Nachteile/Schäden, die aus den in dieser Ausgabe veröffentlichten Beiträgen resultieren, eine Haftung übernehmen.

teilung von Strom in druckwasserdichter Ausführung sorgen, setzten die Werkfeuerwehrlaute zur schnell-

gemeinsam mit den eingeladenen Feuerwehrlaute der benachbarten Wehren und dem Leiter des Kraft-



von links: Guido Ernst, Reiner Ribjtzki, Yvonne Ribjtzki, Dr. Ralf Heitmüller, Josef Runge

len Absicherung der Einsatzstelle jeweils zwei 6er-Sets der ELSPRO „Blitzlampen“ Typ RETLED X9 ein.

Der zuständige Außendienstmitarbeiter Reiner Ribjtzki konnte sich am Tag der offiziellen Übergabe

werks, Herrn Dr. Heitmüller, von der Leistungsfähigkeit des Fahrzeugs und der mitgeführten ELSPRO Produkte überzeugen.

Autor: Guido Ernst, RWE AG

## TECH-NEWS: ELSPRO TWISTLED LED-Licht im Handumdrehen...



Das innovative LED-Leuchtmittel mit 24 LEDs à 1 Watt bringt jede Leuchte mit E40-Fassung im Handumdrehen auf den neuesten Stand der Technik. Die LED-Einheit des eingedrehten Leuchtmittels kann in einem Winkel von 300° positioniert werden, so dass die Lichtfläche immer parallel zum Boden zeigt. Die Polycarbonat-Abdeckung mit optischem Schliff sorgt für eine hervorragende Flächenausleuchtung in der Breite. Auf der Rückseite bietet das spezielle Aluprofil ein optimales Wärmemanagement durch eine extra große Oberfläche.

## Rundherum hell: die ELSPRO Akku-/Batterieleuchte KNUCKLEHEAD



Die Vielseitigkeit der neuen ELSPRO Akku- und Batteriehandleuchte KNUCKLEHEAD ist ihr größtes Plus. Je nach Modus sorgen zwei C4-LEDs in einem vier-eckigen Parabolreflektor für bis zu 200 Lumen starkes Arbeitslicht. Dabei kann zwischen drei Modi gewählt werden: Hochleistungs-, Spar- oder Blinkmodus. Längeres Gedrückthalten des Ein-/Ausschalters aktiviert den Mondscheinmodus, der ein sehr stark gedimmtes Licht bis zu 20 Tagen lang spendet.

Das Akkumodell KNUCKLEHEAD kann sowohl an 230 Volt AC sowie

an 12 Volt DC geladen werden und ist kompatibel mit den (Schnell-) Ladeeinheiten der ELSPRO Akku-leuchte SURVIVOR.

Mittels einer speziellen Halterung kann die KNUCKLEHEAD auch mit Batterien betrieben werden. Dies ermöglicht es dem Anwender, sich für alle Eventualitäten auszurüsten.

Der überaus starke Magnet auf der Rückseite ermöglicht ein freihändiges Arbeiten. Der Magnet ist zum Schutz von empfindlichen Oberflächen mit einer demontierbaren Gummikappe abgedeckt, welche

gleichzeitig die Magnetkraft um ca. 50% reduziert. Zusätzlich ist eine Metallplatte auf dem Magnet platziert, um ein unkontrolliertes Anhaften zu verhindern.

Als alternative Befestigungsmöglichkeit befindet sich ein Haken auf der Gehäuserückseite, welcher in einer Führungsschiene liegt.

Der besondere Lampenkopf kann in einem Winkel von 210° ausgerichtet und zusätzlich um 360° um die eigene Achse gedreht werden. Somit ist eine exakte Ausrichtung des Lichtstrahls garantiert.

Weitere Informationen sowie die Katalogseite zum Download finden Sie auf [www.elspro.de](http://www.elspro.de).

Simone Leuchten

## Die Neuen sind da...

Im März letzten Jahres war es soweit!

Nach vielen Bewerbungsschreiben und Einstellungstests erfuhren wir, dass die Firma ELSPRO Elektrotechnik GmbH uns zur Industriekauffrau ausbilden möchte. Wir haben uns sehr gefreut und waren natürlich auch sehr aufgeregt und gespannt, was das Berufsleben so für uns bereithält.

Nach langem Warten begann im August endlich unsere Ausbildung und Frau Susanne Hauck, unsere Ausbildungsleiterin, stellte uns erst einmal einander vor. Wir waren froh, auf eine "Gleichgesinnte" zu treffen, denn die Aufregung war wirklich sehr groß. Doch diese verflog schnell, nachdem wir das gesamte ELSPRO-Team kennengelernt hatten.

Luka Blazevic, Azubi im 2. Lehrjahr, führte uns durch das Unternehmen und lockerte die Stimmung ein wenig auf.



Alena Greiss und Laura Engler

Anschließend kamen wir in verschiedene Abteilungen. Alena Greiss startete im Vertriebsinnendienst und Laura Engler im Einkauf.

Besonders am Anfang lernten wir viel über die Produktpalette der ELSPRO Elektrotechnik GmbH. Anschließend wurden uns die unterschiedlichen Abläufe und Aufgaben näher gebracht, sodass wir unsere Kollegen bereits nach einer kurzen Einarbeitungszeit bei täglichen Aufgaben unterstützen können.

Mittlerweile arbeiten wir selbstständig und haben eigene kleinere Aufgaben, dazu gehören: Kundengespräche annehmen, Kundenaufträge eingeben und Angebote schreiben im Vertriebsinnendienst; bzw. Bestellungen auslösen, mit Lieferanten telefonieren und Liefertermine kontrollieren im Einkauf.

Die Arbeit ist abwechslungsreich und die Kollegen sind hilfsbereit und freundlich. Beide fühlen wir uns wohl und unsere Ausbildung macht uns viel Spaß.

In den drei Jahren unserer Lehre werden wir die Abteilungen: Vertriebsinnendienst, Einkauf und Buchhaltung durchlaufen. Wir sind gespannt, was uns dort für Aufgaben erwarten und hoffen, dass wir noch viel lernen.

Laura Engler und Alena Greiss

## TECH-NEWS: Leitungsroller LRG mit innen liegender Bremse

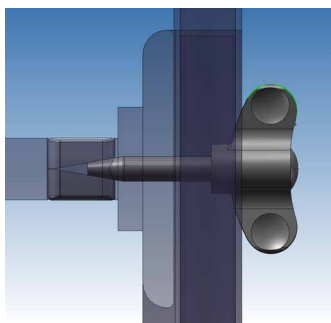


Bild 1: Bremse gelöst

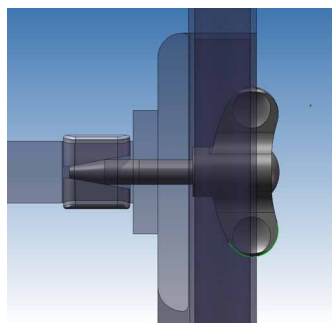


Bild 2: Bremse fest gestellt

(siehe Bild 1). Durch Einschrauben der Flügelschraube werden die Bremsbacken auseinander gedrückt (siehe Bild 2)

lung zurück. In Kürze werden die Leitungsroller der Baureihe LRM ebenfalls auf die Ausführung mit innen liegender Bremse umgestellt.

Thomas Cramer

Ab sofort werden die ELSPRO Leitungsroller der Baureihe LRG mit innen liegender Bremse ausgeliefert. Somit werden nun auch die besonderen Anforderungen von THW, DRK etc. erfüllt, wo eine innen liegende Bremse bei Leitungsrollern erforderlich ist.

Das Prinzip lässt sich leicht erklären: Die Flügelschraube hat eine konisch zulaufende Spitze, die zwischen den zwei Bremsbacken sitzt

und wirken auf die Nylon-Lagerbuchse (nicht dargestellt), welche wiederum mit dem Gummi-Trommelkörper fest verbunden ist. Der Bremsdruck kann durch Einschrauben der Flügelschraube kontinuierlich erhöht werden. Schraubt man die Flügelschraube zurück, lässt der Druck auf die Bremse nach und die Bremsbacken gehen in ihre Ursprungsstel-

### Die ELSPRO Elektrotechnik GmbH gratuliert zum Firmenjubiläum:

15 Jahre



Britta Legel (Innendienst)

15 Jahre



Thomas Wiese (Fertigung)

10 Jahre



Jürgen Schumacher (Außendienst)